

**LOCTITE®**

---

**乐泰通用工业全产品目录**



**东莞市东立电子材料有限公司**

本手册为首版全新设计的乐泰产品目录。新产品目录突出了用户最常用的产品，便于您快速找到所需产品，解决您在产品设计、装配、维护、维修及操作中遇到的棘手难题。

# 乐泰海量解决方案 释放人和机器无限潜能

乐泰作为粘合剂、密封剂和表面处理的知名品牌，致力为用户提供一站式解决方案，我们为您的设计与设备赋能，助您提升设计效能，保障设备的正常运行，并在设备发生故障时助您快速、高效地完成修复，让您每一项任务顺利实现。

海量解决方案在手，释放无限潜能。

本手册所示之信息，包括产品用途、性能以及对产品使用和应用的建议，均基于获得相关数据之时所掌握的与产品相关的知识及经验而来，会因实际操作条件的变化而不同。强烈建议在使用产品前进行测试以确定产品的适用性。

**5**

## 螺纹锁固

防止紧固件松脱和咬死

**15**

## 管螺纹密封

避免气体、液体泄漏

**23**

## 平面密封

防止法兰泄漏——机油、变速箱油、冷却液

**31**

## 固持

防止跑圈——键槽磨损、轴承打滑、轴错位、磨损和腐蚀

**39**

## 瞬间粘接

快速轻松地粘接不同基材

**49**

## 通用粘接

快速粘接各种材料

**57**

## 结构粘接

粘接结构组件，修复受损零件

**67**

## 弹性粘接和密封

粘接和密封相对运动的工件

**77**

## 光固化粘接

按需固化

**85**

## 清洗剂

零件和工件表面的清洗和脱脂

**93**

## 耐磨防护

防锈、防化学腐蚀、耐磨防护、提高性能

**101**

## 修补材料

修复磨损或腐蚀表面

**109**

## 润滑剂

防止金属表面之间发生摩擦、磨损或发热

**113**

## 抗咬合

防止金属零件在极端环境下生锈、腐蚀、磨损或咬死

**119**

## 专业维修技术

海量解决方案，为您解决各种问题

**125**

## 胶嘴

**129**

## 索引



# 乐泰服务 助您优化装配 减少意外停机时间

## 我们提供的服务

乐泰服务包括生产线调研、厂内调研、库存评估以及线下/线上培训，助您更高效地完成设计、生产和维护。

### 01.

#### 设计与装配

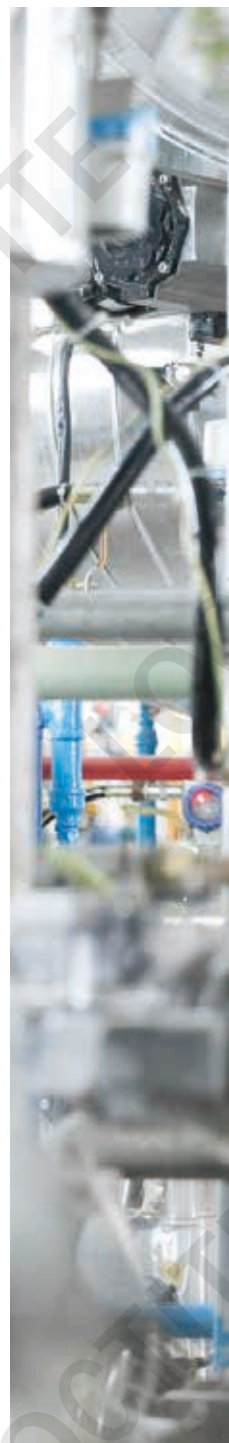
- 设计指南
- 生产线调研
- 厂内研讨会
- 开发过程中的全程支持

### 02.

#### 维护、维修和停机维修

- 维修指南
- 厂内调研
- 维修解决专题研讨会
- 库存整合

[www.tryloctite.cn](http://www.tryloctite.cn)







乐泰区域销售工程师开展厂内调研

The background image shows a large industrial machine, possibly a lathe or a similar manufacturing equipment, with various components like wheels, pipes, and a motor. The entire image is covered with a semi-transparent red filter. Overlaid on this is a large, bold white text title.

# 螺纹锁固

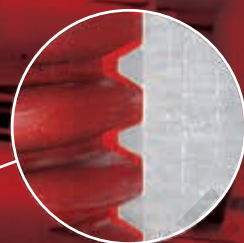


# 传统的锁固方式无法 完全填充螺纹的间隙 螺纹锁固剂可以做到



## 问题

未使用螺纹锁固剂时：  
螺纹之间85%的间隙  
会导致振动，进而引  
起松脱。



## 解决方案

使用螺纹锁固剂后：  
间隙消失，告别振动  
引起的松脱。

# 接合紧密 消除松脱

螺纹锁固剂能锁固并密封螺纹组件，防止组件发生振动、腐蚀或磨损。但您必须根据组件的强度、形状和可拆卸性选择适用的螺纹锁固剂。您需要哪款产品呢？乐泰助您轻松选择。



## 如何挑选螺纹锁固剂？



### 强度和拆卸频率

无论是用于重型设备和永久性组件，还是固定螺栓和调节螺钉，乐泰螺纹锁固剂都能满足您的需求。

#### 低强度

主要用于调节螺钉、校准螺钉、仪表和量规。它们需要频繁拆卸，可使用手工工具进行拆卸。

#### 中强度

适用于机床和压力机、泵和压缩机、固定螺栓和齿轮箱。它们需要常规拆卸，可使用手工工具进行拆卸。

#### 高强度

更多适用于永久性锁固组件、重型设备、电机和泵。它们极少需要拆卸，拆卸前需要局部加热。



### 外观

螺纹锁固剂有液体、半固体等多种外观，可顺利填充间隙，不会产生滴漏或污迹，适用于头顶施工应用。充分了解您的应用情况有助于选对适用的螺纹锁固剂。



### 耐受温度

从实际应用到最后维修拆卸，乐泰螺纹锁固剂可长期耐受极端的温度环境。





畅销产品

## 243 蓝色螺纹锁固剂

通用型，中强度

适用于所有金属，包括不锈钢、铝和电镀表面等基材，可耐受工业用油（如机油、防腐油和切削液）造成的轻微污染。



拆卸：用手工工具拆卸



外观：液体



耐受温度：180°C



畅销产品

## 263 红色螺纹锁固剂

通用型，高强度

适用于所有金属，包括不锈钢、铝和电镀表面等基材，可耐受工业用油（如机油、防腐油和切削液）造成的轻微污染。适用于无需拆卸的零件。



拆卸：拆卸时需要局部加热



外观：液体



耐受温度：180°C



查找适合您  
应用的  
理想产品



拆卸

### 中强度

乐泰 243  
乐泰 248  
乐泰 290

### 低强度

乐泰 222

### 高强度

乐泰 263  
乐泰 268  
乐泰 277

## 中强度

螺纹锁固剂



**243**  
通用型



拆卸：用手工工具拆卸



外观：液体



耐受温度：180°C

粘度：2,150 cP 触变性  
破坏扭矩：230 lb.in  
固化时间：10分钟  
完全固化：24小时



**248**  
无滴漏、无污染



拆卸：用手工工具拆卸



外观：半固体



耐受温度：150°C

粘度：半固体  
破坏扭矩：225 lb.in  
固化时间：5分钟  
完全固化：24小时



**290**  
渗透级



拆卸：用手工工具拆卸



外观：液体



耐受温度：150°C

粘度：40 cP  
破坏扭矩：90 lb.in  
固化时间：20分钟  
完全固化：24小时

## 低强度

螺纹锁固剂



**222**  
通用型



拆卸：用手工工具拆卸



外观：液体



耐受温度：150°C

军用标准：Mil-S-46163A  
粘度：1,200 cP 触变性  
破坏扭矩：50 lb.in  
固化时间：20分钟  
完全固化：24小时

## 高强度

螺纹锁固剂



**263**  
通用型



**拆卸：**拆卸时需要局部加热



**外观：**液体



**耐受温度：**180°C

**粘度：**500 cP

**破坏扭矩：**290 lb.in

**固化时间：**10分钟

**完全固化：**24小时



**268**  
无滴漏、无污迹



**拆卸：**拆卸时需要局部加热



**外观：**半固体



**耐受温度：**150°C

**粘度：**半固体

**破坏扭矩：**355 lb.in

**固化时间：**5分钟

**完全固化：**24小时



**277**  
大尺寸螺栓



**拆卸：**拆卸时需要局部加热



**外观：**液体



**耐受温度：**150°C

**粘度：**7,000 cP 触变性

**破坏扭矩：**280 lb.in

**固化时间：**45分钟

**完全固化：**24小时

乐泰服务

# 消除紧固件故障 解除后顾之忧

[www.tryloctite.cn](http://www.tryloctite.cn)

## 表面处理

螺纹锁固剂



### SF 7070

清洗剂  
1278305

针对金属和塑料件配制的通用型零部件清洗剂，可去除大多数油类、油脂、润滑油、金属屑和干燥残留物。



### SF 7649

促进剂  
209715

加快乐泰粘合剂和密封剂的固化速度，而不会显著降低粘接强度。特别适用于惰性金属或惰性表面以及粘接大间隙的应用。

## 设备

螺纹锁固剂



### 全新乐泰手持式点胶枪

2564842

我们的全新点胶枪小巧轻便，耐久易用，可用于精确施涂螺纹锁固剂、固持胶和管螺纹密封胶。



### 乐泰一体式双通道储胶罐点胶机

1390321/1390322

这款点胶机集成了双通道分配控制器和储胶罐。它有两个定时通道，可控制两个气动输出，例如分配阀、前进滑块或任何其他气动装置，非常适合施涂中高粘度的 (>3000 cP) 粘合剂。

## 全新乐泰手持式点胶枪，让涂胶更简单。

关于全线设备的更多信息，  
敬请访问 [www.tryloctite.cn](http://www.tryloctite.cn)





螺纹锁固剂									
产品	产品编号	包装规格	颜色	特点	粘度 (cP) 20 rpm	触变性 (是/否)	破坏扭矩/平均拆卸扭矩，M10钢螺母和螺栓 (N.m, lb.in)	温度范围	初固时间 (min)
低强度									
222	228581	50 ml	紫色	小螺钉、通用型	1,200	是	6/14 N.m 50/120 lb.in	-65°F 至 300°F (-55°C 至 150°C)	20
	228582	250 ml							
中强度									
243	1311329	10 ml	蓝色	通用型、无需促进剂	2,150	是	26/5 N.m 230/40 lb.in	-65°F 至 360°F (-55°C 至 180°C)	10
	1311320	50 ml							
	1311322	250 ml							
248	525715	19 g	蓝色	易于施胶、半固体胶棒	半固体	—	23/25 N.m 200/225 lb.in	-65°F 至 300°F (-55°C 至 150°C)	5
290	232085	50 ml	绿色	装配后施胶、渗透级	40	否	10/29 N.m 90/260 lb.in	-65°F 至 300°F (-55°C 至 150°C)	20
	235226	250 ml							
高强度									
263	1307415	50 ml	红色	通用型	500	否	33/33 N.m 290/290 lb.in	-65°F 至 360°F (-55°C 至 180°C)	10
	1307416	250 ml							
268	525717	19 g	红色	易于施胶、半固体胶棒	半固体	—	10/40 N.m 30/355 lb.in	-65°F 至 300°F (-55°C 至 150°C)	5
277	236613	50 ml	红色	适用于粗牙螺纹的大螺栓	7,000	否	32/32 N.m 280/280 lb.in	-65°F 至 300°F (-55°C 至 150°C)	45
	232083	250 ml							
	381168	1000 ml							
	209744	1 L							

查看螺纹锁固剂全系列产品  
[www.tryloctite.cn](http://www.tryloctite.cn)



# 守护风力发电机 安全运行



“感谢乐泰工程解决方案专家的帮助，我们再也不用担心紧固件腐蚀或者因螺栓松动导致发生重大故障了。”

一家风力发电场正在安装他们的首台风力发电机，工作人员希望连接叶片和轮毂的螺栓能始终保持设计扭矩，并且不会受到腐蚀。**乐泰 243 螺纹锁固剂**是满足这些需求的理想解决方案，它能防止因振动引起的松脱、螺纹腐蚀，保持扇叶与轮毂组件的紧固件扭矩稳定，从而避免发生重大故障。

首先，乐泰工程解决方案专家帮助团队取下了螺栓螺纹上的运输保护盖，并清洁了钢制紧固件。接下来，他们将叶片插入主轮毂，为紧固件施涂了**乐泰 243 螺纹锁固剂**，按照规范把叶片紧固至轮毂总成上，然后将轮毂装到了发电机驱动系统中。现在，紧固件不会遭受腐蚀，能够保持稳定的夹紧力，而且在可预测的松脱扭矩下，拆卸十分轻松，因此确保了风力发电场在计划停机之前，风力发电机可实现安全、免维护运行。

## 优势

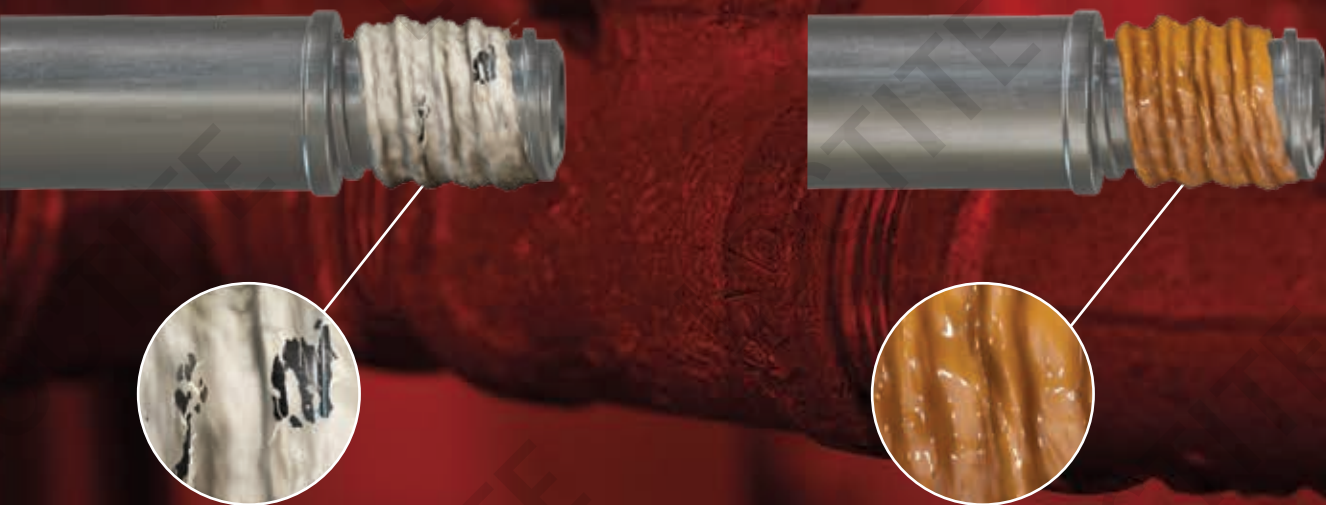
### 乐泰 243 螺纹锁固剂：

- 填充螺纹间隙，防止螺母和螺栓发生移位
- 消除因振动引起的松脱，维持紧固件初始扭矩，确保安全运行
- 防止腐蚀，便于拆卸

# 管螺纹密封



# 泄漏导致 设备意外停机 液体管螺纹密封剂 预防泄漏无惧压力



## 问题

使用传统管螺纹密封剂：  
受压液体和气体一旦泄  
漏会导致设备意外停机，  
造成重大损失。

## 解决方案

使用液体管螺纹密封剂：  
大多数管道系统的管螺  
纹接头均可密封。

# 杜绝泄漏 保障生产

管螺纹密封剂可填充螺纹零件之间的间隙，实现即时低压密封，防止液体和气体泄漏，避免因意外停机造成损失。乐泰拥有多款管螺纹密封剂，您可以根据系统材料和螺纹类型选择适用的密封产品。



## 如何选择管螺纹密封剂？



### 基材

乐泰管螺纹密封剂可满足各类管道系统的需求。

#### 金属

乐泰厌氧管螺纹密封剂适用于金属管道的接头和装配件。在隔绝空气的情况下，密封剂接触金属后，可固化形成坚硬的固体。

#### 塑料

适用于塑料螺纹或塑料/金属基材组合。



### 螺纹类型

螺纹可分为两类。美国标准锥管螺纹 (NPT) 广泛应用于美国 and 加拿大，需使用低强度的管螺纹密封剂以便于拆卸。英国标准锥管螺纹 (BSPT) 主要应用于美国和加拿大以外的其他国家，需使用高强度的管螺纹密封剂密封接口。



### 外观

管螺纹密封剂有多种外观，包括液体、膏体和固体。各类密封剂分别适合不同的应用。液体密封剂适用于密封螺纹接头的间隙，而膏体和固体密封剂则更适合需要防止滴落或即时密封的高压应用。



畅销产品

# 567

## 通用型膏体

乐泰 567 是一款通用型管螺纹密封剂，可即时密封间隙。容许轻微污染的表面，可耐受200°C的高温。



基材：金属



螺纹类型：锥螺纹、美国标准锥管螺纹和直螺纹



外观：厌氧膏体



畅销产品

# 545

## 液压和气动管路

乐泰 545 是一款管螺纹密封剂，可锁固和密封金属管道与装配件。产品采用专门配方，润滑性能出众，可使管道和装配件更加易于装卸。适用于密封液压和气动装置中的细牙螺纹配件和通用型小型配件。



基材：金属



螺纹类型：细牙螺纹



外观：厌氧液体





查找适合您  
应用的  
理想产品



## 基材

### 金属

乐泰 567  
乐泰 545  
乐泰 542  
乐泰 577

### 金属和塑料

乐泰 55

查看管螺纹密封剂全系列产品

[www.tryloctite.cn](http://www.tryloctite.cn)

## 金属

管螺纹密封剂



**567**  
通用型



基材：金属



螺纹类型：锥螺纹、美国标准  
锥管螺纹和直螺纹



外观：膏体

粘度：540,000 cP  
耐受温度：200°C



**545**  
液压和气动管路



基材：金属



螺纹类型：细牙螺纹



外观：液体

粘度：15,000 cP  
耐受温度：150°C



**542**  
液压和气动管路



基材：金属



螺纹类型：细牙螺纹



外观：液体

粘度：600 cP 触变性  
耐受温度：150°C



**577**  
液压和气动管路



基材：金属



螺纹类型：粗牙螺纹



外观：膏体

粘度：25,000 cP 触变性  
耐受温度：150°C

## 金属和塑料

管螺纹密封



**55 管道魔绳**  
通用型



基材：金属和塑料



螺纹类型：各种螺纹



外观：绳状

粘度：N/A  
耐受温度：150°C



## 表面处理

管螺纹密封剂



**SF 7070**  
清洗剂  
1278305

针对金属和塑料件配制的通用型零部件清洗剂，可去除大多数油类、油脂、润滑油、金属屑和干燥残留物。



**SF 7649**  
促进剂  
209715

加快乐泰粘合剂和密封剂的固化速度，而不会显著降低粘接强度。特别适用于惰性金属或惰性表面以及粘接大间隙的应用。

## 设备

管螺纹密封剂



**全新乐泰  
手持式点胶枪**  
2564842

我们的全新点胶枪小巧轻便，耐久易用，可用于精确施涂螺纹锁固剂、固持胶和管螺纹密封剂。

### 附加设备

**乐泰50毫升手泵**  
1083845

管 螺 纹 密 封 剂								
产品	产品编号	包装规格	颜色	特点	粘度 mPa·s (cP)	触变性 (是/否)	破坏扭矩 (N·m)	温度范围
金属								
542	630019	50 ml	棕色	适合配有细牙螺纹的 液压或气动管路	400~800 (20 rpm)	是	15 (M10)	-65°F 至 300°F (-55°C 至 150°C)
	339605	250 ml						
545	232095	50 ml	紫色	气动液压密封剂、无填料	9,000~20,000 (2.5 rpm)	否	2 (M10)	-65°F 至 300°F (-55°C 至 150°C)
567	2099596	50 ml	白色	适合不锈钢、高温应用	28,000~800,000 (2 rpm)	否	12 (M10)	-65°F 至 400°F (-55°C 至 200°C)
	2099622	250 ml						
577	2099613	50 ml	黄色	通用型、适合配有 粗牙螺纹的金属管路	70,000~130,000 (2.5 rpm)	是	12 (M10)	-65°F 至 300°F (-55°C 至 150°C)
	2099612	250 ml						
金属和塑料								
55	483282	50 m	白色	通用型	—	—	—	-55°C 至 130°C
	2056938	48×160 m						

\* 20 rpm  
\*\* M10黑色氧化物  
\*\* 3/8×16磷酸锌

### 乐泰服务

防止泄漏和意外停机  
避免重大损失

www.tryloctite.cn





# 防止接头泄漏



“乐泰的解决方案效果出众，性能长期稳定，不仅缩短了工厂的停机时间，还降低了我们的人工成本。”

一家压缩机服务公司长期服务于天然气生产、加工和运输行业，近年来，许多NPT接头泄漏问题开始浮出水面。管道涂料和特氟龙胶带的密封效果欠佳，设备运行时，胶带可能会松脱，引发泄漏。出问题后，工厂不得不重新密封接头，这样不但延长了停机时间，还推高了人工成本。因此，这家公司需要一种可以密封NPT接头，并在装配过程中能防止螺纹磨损的产品。**乐泰 567 管螺纹密封剂**可防止螺纹磨损，锁固强度高，能预防泄漏，是一款理想的密封替代品。

乐泰工程解决方案专家向团队做了展示，示范如何清洁接头、在前端螺纹上涂抹**乐泰 567 管螺纹密封剂**并适当锁固。很快，接头的密封压力就达到了1,000 psi，除拆卸系统进行必要维护外，该公司的大型天然气压缩机已实现无泄漏运行，乐泰产品有效降低了公司的运营成本。

## 优势

### 乐泰 567 管螺纹密封剂：

- 润滑螺纹，防止NPT接头上的螺纹磨损
- 优异的锁固强度，确保运输和操作期间保持完全密封
- 大幅降低因设备接头泄漏而造成的返工成本

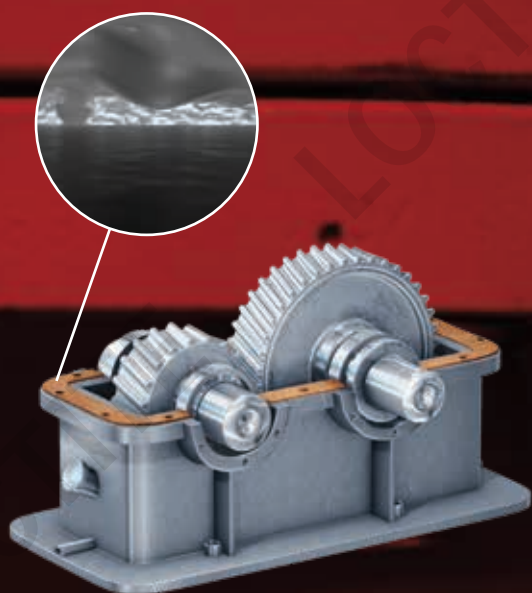




# 平面密封

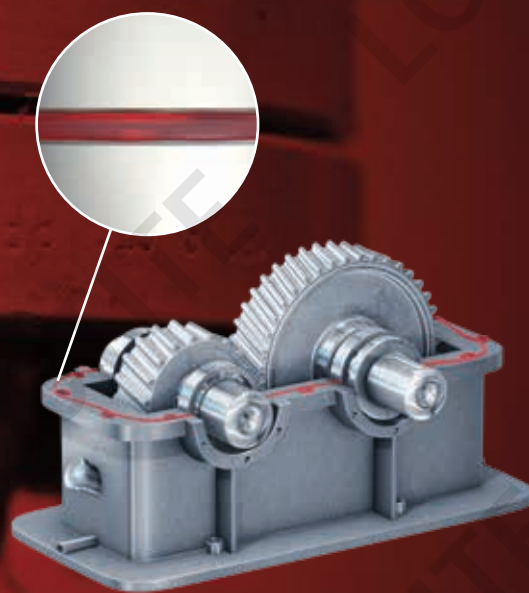


# 预切垫片引发的泄漏 我们可以解决



## 问题

使用预切式垫片：并非所有表面瑕疵都能填充。受压后，垫片会在接缝处变形、松弛、位移。

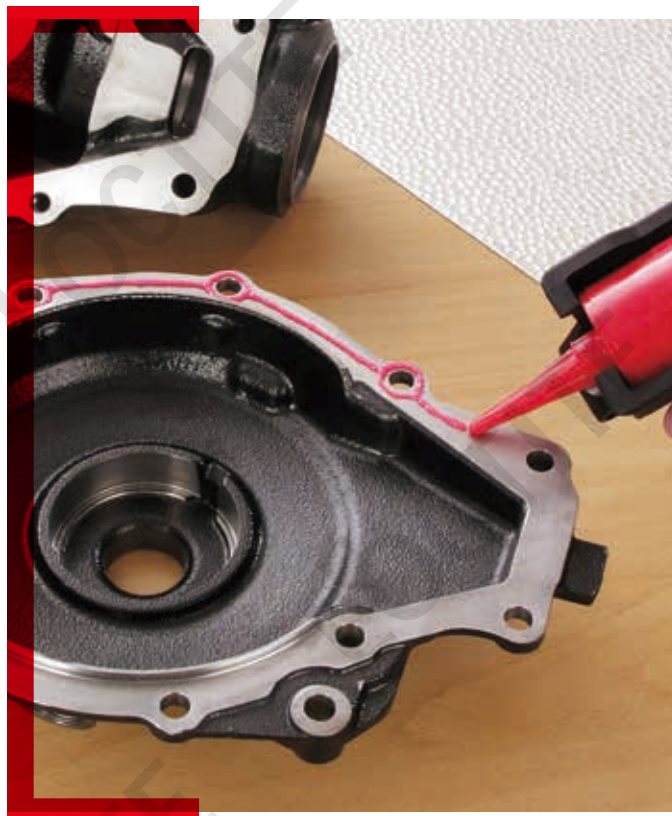


## 解决方案

使用平面密封剂：装配后，可填充所有表面瑕疵，提高结构刚度，并消除微移和滑动现象，保证法兰结合部位胶层没有收缩、破裂或松弛。

# 平面密封剂 效果更出众 持久密封

为实现长期稳定的密封效果，密封胶必须完全填充间隙，并耐受液体和/或气体，以及现场环境下的温度和压力。乐泰的平面密封产品种类丰富，可搭配各类法兰材料，密封各种尺寸的间隙。



## 如何选择平面密封产品？



### 法兰类型

#### 刚性机加工法兰

刚性机加工法兰表面之间通常无间隙，允许金属面对面接触。针对这类组件，厌氧平面密封剂是最佳选择，它可提供最高强度的密封效果。

#### 冲压或柔性法兰

通常冲压金属法兰越薄，需填充的间隙就越大，而且使用期间可能发生的弯曲幅度也更大。针对这类组件，硅胶平面密封剂可实现理想的密封效果。



畅销产品

# 518

## 通用型膏体

乐泰 518 是一款防漏法兰密封胶，可快速施涂，效果持久可靠，表面干净整洁，不会造成浪费。刚性机加工法兰表面之间通常无间隙，允许金属面对面接触。针对这类组件，厌氧平面密封剂是最佳选择，它可提供最高强度的密封效果。



**法兰类型：**刚性机加工法兰



畅销产品

# SI 5910

## 高粘接力

乐泰 SI 5910 是一款低强度的硅基密封胶产品，可用于密封机加工或铸铁表面的柔性法兰。它耐油类腐蚀，可承受接缝处移动。典型应用：冲压金属板盖。通常冲压金属法兰越薄，需填充的间隙就越大，而且使用期间可能发生的弯曲幅度也更大。针对这类组件，硅胶平面密封剂可实现理想的密封效果。



**法兰类型：**冲压/柔性法兰





查找适合您  
应用的  
理想产品



## 法兰类型

### 刚性机加工法兰

乐泰 510  
乐泰 515  
乐泰 518  
乐泰 5188

### 冲压法兰

乐泰 SI 596  
乐泰 SI 598  
乐泰 SI 5699  
乐泰 SI 5900  
乐泰 SI 5910  
乐泰 SI 5970

查看平面密封全系列产品

[www.tryloctite.cn](http://www.tryloctite.cn)

## 刚性机加工法兰

平面密封剂



**518**  
柔性

颜色: 红色  
粘度: 4,000,000 cP 触变性  
耐受温度: 150°C  
固化方式: 厌氧



**510**  
耐高温

颜色: 不透明粉红色  
粘度: 90,000 cP 触变性  
耐受温度: 200°C  
固化方式: 厌氧



**515**  
通用型

颜色: 暗紫色  
粘度: 340,000 cP 触变性  
耐受温度: 150°C  
固化方式: 厌氧



**5188**  
超柔性

颜色: 红色  
粘度: 21,000 cP  
耐受温度: 150°C  
固化方式: 厌氧

## 冲压法兰

平面密封剂



**SI 5699**  
耐化学性

颜色: 灰色  
粘度: 膏体  
耐受温度: 200°C  
固化方式: 湿气固化



**SI 5900**  
即时密封

颜色: 黑色  
粘度: 膏体  
耐受温度: 200°C  
固化方式: 湿气固化



**SI 5910**  
高粘接力

颜色: 黑色  
粘度: 膏体  
耐受温度: 200°C  
固化方式: 湿气固化



**SI 596**  
耐高温

颜色: 红色  
粘度: 膏体  
耐受温度: 316°C  
固化方式: 湿气固化



**SI 5970**  
耐油性

颜色: 黑色  
粘度: 膏体  
耐受温度: 200°C  
固化方式: 室温硫化



**SI 598**  
耐机油性

颜色: 黑色  
粘度: 膏体  
耐受温度: 260°C  
固化方式: 室温硫化

表面处理

平面密封剂



SF 7200  
垫片清除剂  
2099006

一款喷雾状液体产品，可除去金属表面的化学垫片、垫片粘合剂和常规垫片材料。溶剂以气溶胶形式喷出，可充分接触形状复杂的表面。



SF 7649  
促进剂  
209715

加快乐泰粘合剂和密封剂的固化速度，而不会显著降低粘接强度。特别适用于惰性金属或惰性表面以及粘接大间隙的应用。

设备

平面密封剂



HD10筒装手持式  
气动胶枪300 ml

1714379

一款手持式胶枪，可搭配300 ml胶筒/250 ml胶管（使用乐泰挤捏式调节软管989347）使用。胶筒或胶管均为气动加压，按下开关后，产品会从喷嘴中喷出。



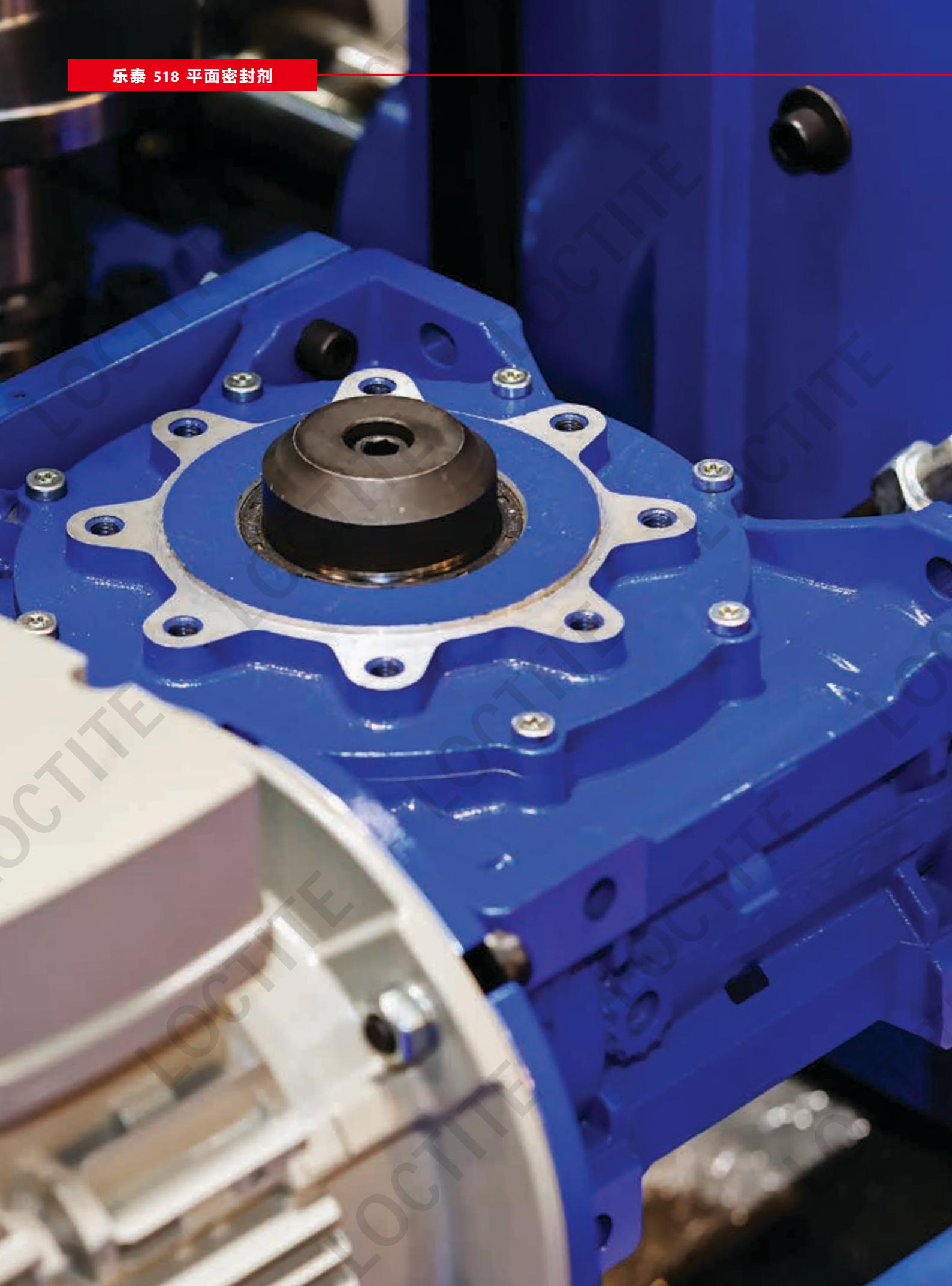
筒装手动胶枪

1093940

一款手持式，手动操作计量混合施胶枪。这款产品简便易用，经济高效，可最大限度避免浪费产品。适用混合比例为1:1和1:2。

平面密封									
产品	产品编号	包装规格	颜色	特点	最大填充间隙 (无促进剂) [in.]	粘度 mPa·s	触变性 (是/否)	温度范围	初固时间 [min]钢
刚性机加工法兰									
510	235255	50 ml	不透明 粉红色	耐高温应用	0.01 in. (0.25 mm)	200,000~7,500,000 (2.5 rpm)	是	-65°F 至 400°F (-55°C 至 200°C)	25
	231352	300 ml							
515	232089	300 ml	暗紫色	通用型	0.01 in. (0.25 mm)	700,000~1,700,000 (0.5 rpm)	是	-65°F 至 300°F (-55°C 至 150°C)	30
518	2099619	50 ml	红色	适用于铸铁、钢和 铝质法兰	0.01 in. (0.25 mm)	3,000,000~4,500,000 (0.5 rpm)	是	-65°F 至 300°F (-55°C 至 150°C)	20
	2099618	300 ml							
5188	1104312	300 ml	红色	耐油和耐化学品性能	0.01 in. (0.25 mm)	11,000~32,000 mPa·s	否	-65°F 至 300°F (-55°C 至 150°C)	25

产品	产品编号	包装规格	颜色	特点	粘度cPs (mPa·s) 或挤出速率g/min	温度范围	表干时间 (min)
冲压或柔性法兰							
SI 596	231567	300 ml	红色	耐高温（脱酸）	73,000 cPs	-75°F 至 600°F (-59°C 至 316°C)	20
SI 598	231569	85 g	黑色	耐油性、耐老化、耐候性	340 g/min	-54°C 至 260°C	25
	231571	300 ml					
SI 5699	1875108	95 g	灰色	良好的耐油性适用于柔性法兰、机加工或 铸铁表面、金属或塑料	200 g/min	-67°F 至 392°F (-55°C 至 200°C)	30
	577653	300 ml					
SI 5900	578867	300 ml	黑色	出色的耐油性、高粘接力、 可抵抗接头移动	30 g/min	-67°F 至 392°F (-55°C 至 200°C)	15
SI 5910	472841	50 ml	黑色	适用于各类塑料、玻璃、陶瓷、金属，具有 良好的耐油性和抗接头移动性	500 g/min	-67°F 至 392°F (-55°C 至 200°C)	40
	652996	300 ml					
	1367531	50 ml					
SI 5970	2051993	50 ml	黑色	良好的耐油性和抗接头移动性	60 g/min	-67°F 至 392°F (-55°C 至 200°C)	25





# 消除高达5%的 泄漏率



“泄漏频发会引发保修索赔，延误生产。乐泰的工程解决方案专家帮我们彻底解决了这个问题。”

一家铸铁齿轮箱和齿轮电机制造商在适配器总成法兰上使用了一款我们竞争对手的液体平面密封剂，结果泄漏率高达5%。由于泄漏问题，公司遭遇多起保修索赔事件，而且该液体平面密封剂的固化速度较慢，导致测试和生产延迟，公司因此而遭受重大损失。不仅如此，变速箱的拆卸和维修也变得非常复杂。

**乐泰 518 平面密封剂**是一款理想的解决方案，其密封效果好，可快速固化，而且易于拆卸。

乐泰工程解决方案专家向工厂团队展示了如何清洁法兰表面，以及施涂**乐泰 518 平面密封剂**。装配后，**乐泰 518 平面密封剂**成功填充了法兰表面之间的间隙，并可立即进行40 psi的压力测试。泄漏现已彻底杜绝，客户也可以更加方便地拆卸变速箱。

## 优势

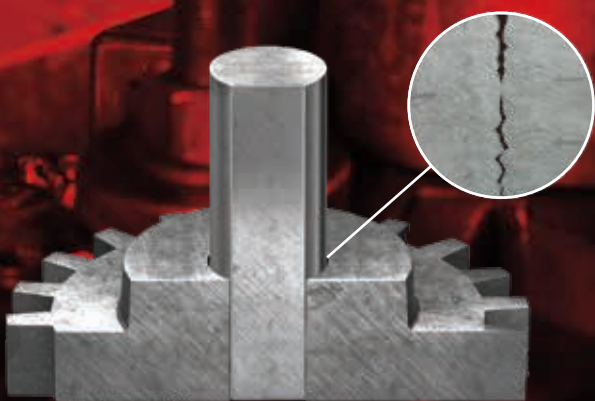
### 乐泰 518 平面密封剂：

- 高效密封，杜绝运行中的泄漏问题
- 装配后可立即开展40 psi的低压测试
- 施加轻度的劈裂力，即可轻松拆卸



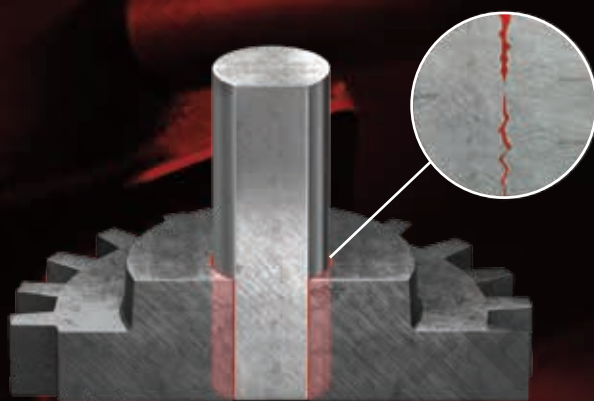
# 固持

# 乐泰固持胶 锁固组件安全可靠 实现装配持久稳固



## 问题

使用固持胶前：机械装配方式会在装配零件之间留下间隙，导致圆柱形组件装配失败。



## 解决方案

使用固持胶后：间隙得到完全填充，从而提升扭矩载荷，防止微动腐蚀。



# 高负载 高强度产品

固持胶能将轴承、键槽和圆柱形零件固定在外壳或轴上，形成坚固的组件。乐泰固持胶可使组件成为一体，使应力分布更加均匀，消除松脱、腐蚀、侧隙和磨损等问题，是一款经济高效的解决方案。



## 如何选择固持胶？



### 间隙尺寸

#### <0.006英寸

通常，低粘度固持胶适用于0.006英寸以下的间隙。这些是典型的间隙配合和过盈配合，常见于冷缩法装配中。

#### 0.006~0.010英寸

填充0.006英寸以上的间隙时，为保证填充效果，应选用粘度更高的固持胶。填充滑动配合时，应选用此类固持胶。

#### 0.010~0.020英寸

如果组件间隙较大且磨损严重，则应使用特殊的膏体固持胶。



### 耐受温度

乐泰固持胶普遍能承受150~180°C的高温。此外，我们还有可耐受工作温度高达230°C的产品。



### 强度

对于无需拆卸或需要极高扭矩载荷的应用，建议使用高强度固持胶。如零件需要拆卸进行维修，则应使用强度较低的产品。



畅销产品

## 638 固持胶

高强度，滑动配合

乐泰 638 适用于间隙较大的滑动配合零件，具有极佳的耐动态载荷、轴向载荷、径向载荷性能。作为一款耐受轻微表面污染的产品，它无需使用促进剂，即可在惰性金属表面固化。

□ 间隙：<0.010英寸



耐受温度：180°C



强度：4,500 psi



畅销产品

## 660 固持胶

严重磨损的组件

乐泰 660 适用于修复磨损的同轴部件，而无需进行再加工。产品可修复磨损的轴承座、键、键槽、圆锥，或对薄垫片进行固持作业。

□ 间隙：<0.020英寸



耐受温度：150°C



强度：3,335 psi



查找适合您  
应用的  
理想产品



## 间隙尺寸

### 间隙尺寸 – 最大至0.006英寸

乐泰 609  
乐泰 641  
乐泰 648

### 间隙尺寸 – 0.006至0.010英寸

乐泰 620  
乐泰 638

### 间隙尺寸 – 0.010至0.020英寸

乐泰 660

查看固持胶全系列产品

[www.tryloctite.cn](http://www.tryloctite.cn)

## 间隙尺寸 – 最大至0.006英寸 固持胶



**609**  
通用型



耐受温度: 150°C



强度: 2,300 psi

固化时间: 24小时  
初固时间: 10分钟



**641**  
中强度



耐受温度: 150°C



强度: 1,700 psi

固化时间: 24小时  
初固时间: 20分钟



**648**  
高强度



耐受温度: 180°C



强度: 3,900 psi

固化时间: 24小时  
初固时间: 3分钟

## 间隙尺寸 – 0.006至0.010英寸 固持胶



**620**  
耐高温



耐受温度: 230°C



强度: 3,800 psi

固化时间: 24小时  
初固时间: 60分钟



**638**  
通用型



耐受温度: 180°C



强度: 4,500 psi

固化时间: 24小时  
初固时间: 4分钟

## 间隙尺寸 – 0.010至0.020英寸 固持胶



**660**  
修复严重磨损的组件



耐受温度: 150°C



强度: 3,335 psi

固化时间: 24小时  
初固时间: 15分钟



## 设备

固持胶



### 全新乐泰手持式点胶枪

2564842

我们的全新点胶枪小巧轻便，耐久易用，可用于精确施涂螺纹锁固剂、固持胶和管螺纹密封胶。



### 乐泰一体式双通道储胶罐点胶机

1390321/1390322

这款点胶机集成了双通道分配控制器和储胶罐。它有两个定时通道，可控制两个气动输出，例如分配阀、前进滑块或任何其他气动装置，非常适合施涂中高粘度的 (>3000 cP) 粘合剂。

## 附加设备

### 气动手持式涂胶阀

97112

### 固定式涂胶阀

97113/97114

## 固持胶

产品	产品编号	包装规格	颜色	特点	粘度 [cP]	触变性 (是/否)	套接压剪强度, 钢 对钢, psi (N/mm²)	初固时间 [min]	温度范围
间隙尺寸 - 最大至0.006英寸									
609	232100	50 ml	绿色	压配合、低粘度	120	否	2,300 psi (15 N/mm²)	10	-65°F 至 300°F (-54°C 至 150°C)
	235286	250 ml							
641	387885	50 ml	黄色	中强度, 需要时可拆卸	600	否	940 psi (6.5 N/mm²)	20	-65°F 至 300°F (-54°C 至 150°C)
648	1800518	50 ml	绿色	高强度, 耐高温, 可施涂于轻微油污表面	500	否	4,480 psi (31 N/mm²)	3	-65°F 至 355°F (-54°C 至 180°C)
	1800517	250 ml							
间隙尺寸 - 0.006至0.010英寸									
620	235288	50 ml	绿色	高强度、耐高温	8,000	否	3,800 psi (26 N/mm²)	60	-65°F 至 450°F (-54°C 至 230°C)
	231128	250 ml							
638	1800356	50 ml		高强度、耐高温, 可施涂于轻微油污表面	2,500	否	4,500 psi (31 N/mm²)	4	-65°F 至 355°F (-54°C 至 180°C)
	1800355	250 ml							
间隙尺寸 - 0.010至0.020英寸									
660	231699	50 ml	银色	高强度, 适合修复作业中的间隙填充	250,000	是	3,335 psi (23 N/mm²)	15	-65°F 至 300°F (-54°C 至 150°C)

## 乐泰服务

## 防止微动腐蚀 提高组件强度

[www.tryloctite.cn](http://www.tryloctite.cn)





# 维修时间从5天 锐减至8小时



“本次维修中，设备停机时间大幅缩短，并且今后设备的维修频率和停机时间也有望进一步降低。”

某水泥生产商的一台大型风机因旋转轴承松动导致机轴故障。如果通过耐磨堆焊和机加工维修机轴，停机时间将长达5天，而且维修引发的变形和微动腐蚀可能会进一步降低风机性能，增加故障风险。解决方案：**乐泰 638 圆柱固持胶**。固持胶能填充间隙，防止微动腐蚀，并均匀分布巨大的载荷应力。

一位乐泰工程解决方案专家向大家培训了这种全新的维修方法。先清洁并拆除主轴承，再将**乐泰 638 圆柱固持胶**涂到机轴上，然后重新装上轴承。短短8个小时，风机就已恢复运行了。

## 优势

### 乐泰 638 圆柱固持胶：

- 帮助维修人员在现场快速维修
- 缩短停机时间
- 降低设备未来发生故障的风险，延长设备使用寿命





# 瞬间粘接

# 快速轻松地粘接不同基材 为您提供更多的设计选择



## 问题

使用瞬干胶前：粘接难度高、速度慢、且适用材料有限。



## 解决方案

使用瞬干胶后：可强劲并快速轻松地粘接不同基材。

# 快速粘接 不同基材

瞬干胶非常适合粘接表面光滑的中小型部件，可实现紧密配合。产品固化速度快，粘接强度高，可用于多种不同基材。乐泰瞬干胶有多种配方可供选择，不论是一般维修应用，还是高性能特种装配应用，您都能找到理想的产品。



## 如何选择瞬干胶？

### 通用型瞬干胶 vs 专用瞬干胶

乐泰提供专为不同应用设计的瞬干胶。

**通用型：**功能强大，适用于绝大多数应用，包括酸性表面（如铬酸盐或镀锌金属和多孔基材：木材、纸张、皮革、软木和织物）。

**增韧型：**弹性体改性粘合剂，适合需要抗振动、抗冲击和防潮的应用。

**柔韧型：**适合粘接易弯曲或易变形的材料，以及柔性组件和酸性表面。

**耐热型：**适合要求快速填充间隙，且需要耐高温、防潮、抗振动的应用。

**低气味/低白化型：**低挥发性粘合剂，适用于要求外形美观、低白化、低气味的应用。

的应用。

**大间隙填充：**可填充最大0.1英寸的间隙。

**光固化型：**可在适当强度的紫外线/可见光的照射下，快速固化。



#### 粘度

多种粘度可选，从低粘度、触变性中等粘度，到高粘度凝胶。



#### 固化速度

多种固化速度可选，满足您不同的应用需求。



#### 强度

既有抗剪切的通用配方，也有抗冲击、抗剥离的增韧型配方，以满足不同应用强度的需求。





畅销产品

## 401

### 快速粘接，低粘度

乐泰 401 瞬干胶适用于各种难以粘接的材料，可实现均匀的应力分布和出色的抗拉强度和/或抗剪强度。该产品可快速粘接各种材料，包括金属、塑料和弹性体，还适用于粘接多孔材料，如木材、纸张、皮革和织物。非常适合各类快速维修作业以及各类小型应急修理。



粘度：100 cP



固化时间：5秒 完全固化：24小时



强度：2,900 psi



畅销产品

## 454

### 凝胶

乐泰 454 瞬干胶适用于各种难以粘接的材料，可实现均匀的应力分布和出色的抗拉强度和/或抗剪强度。该产品可快速粘接各种材料，包括金属、塑料和弹性体，其凝胶特性在施涂后不会滴落，非常适合头顶和垂直表面的应用。同时适用于粘接多孔材料，如木材、纸张、皮革和织物，且适合所有快速维修应用。



粘度：胶体



固化时间：45秒 完全固化：24小时



强度：3,030 psi



查找适合您  
应用的  
理想产品



#### 通用型

乐泰 401  
乐泰 406  
乐泰 454  
乐泰 495

#### 增韧型

乐泰 435  
乐泰 480

#### 耐高温

乐泰 4204

#### 低气味/低白化

乐泰 403  
乐泰 460

#### 光固化

乐泰 4311

## 通用型

瞬干胶



**401**  
低粘度



粘度: 100 cP



固化时间: 5秒  
完全固化: 24小时



强度: 2,900 psi

颜色: 透明  
耐受温度: 121°C



**406**  
渗透级



粘度: 20 cP



固化时间: 30秒  
完全固化: 24小时



强度: 2,250 psi

颜色: 透明  
耐受温度: 121°C



**454**  
凝胶



粘度: 胶体



固化时间: 45秒  
完全固化: 24小时



强度: 3,030 psi

颜色: 透明  
耐受温度: 121°C



**495**  
低粘度



粘度: 40 cP



固化时间: 5秒  
完全固化: 24小时



强度: 2,060 psi

颜色: 透明  
耐受温度: 121°C

有特殊应用要求?  
查看全线产品  
[www.tryloctite.cn](http://www.tryloctite.cn)

## 增韧型

瞬干胶



**435**

表面敏感性



粘度: 200 cP



固化时间: 30~45秒  
完全固化: 24小时



强度: 2,700 psi

颜色: 透明

耐受温度: 100°C



**480**

黑色, 高强度



粘度: 200 cP



固化时间: 90秒  
完全固化: 24小时



强度: 3,800 psi

颜色: 黑色

耐受温度: 100°C

## 低气味/低白化

瞬干胶



**403**

填充间隙



粘度: 1,200 cP



固化时间: 30秒  
完全固化: 24小时



强度: 2,950 psi

颜色: 淡黄色至无色

耐受温度: 80°C



**460**

紧密配合部件



粘度: 40 cP



固化时间: 20秒  
完全固化: 24小时



强度: 3,200 psi

颜色: 无色至稻草色

耐受温度: 80°C

## 耐高温

瞬干胶



**4204**

高粘度



粘度: 4,000 cP



固化时间: 120秒  
完全固化: 24小时



强度: 2,400 psi

颜色: 淡黄色/无色

耐受温度: 121°C

## 光固化

瞬干胶



**4311**

填充间隙



粘度: 1,000 cP



固化时间: 30秒\*



强度: 3,050 psi

颜色: 浅黄绿色至深蓝绿色液体

耐受温度: 100°C

\* 取决于间隙尺寸 — 规定为0.2英寸, 铝制

\*\* 光固化性能可加快固化, 缩短等待时间



## 表面处理

瞬干胶



**SF 7070**  
清洗剂、脱脂剂  
1278305

颜色：无色  
粘度：1.5 cP  
基材：烃类化合物  
干燥时间：等同于水



**SF 770**  
促进剂  
1179075

颜色：透明  
粘度：1.25 cP  
基材：庚烷  
干燥时间：<30秒  
活化时间：8小时

## 设备

瞬干胶



**PU20 台式蠕动点胶机**

2265279

乐泰EQ PU20数字蠕动点胶机是一款性能可靠、效果卓著的容积式点胶机，适合施涂单组份低粘度粘合剂，能够以特定的流量进行精确施胶。



**乐泰一体式双通道  
储胶罐点胶机**

1390321/1390322

这款点胶机集成了双通道分配控制器和储胶罐。它有两个定时通道，可控制两个气动输出，例如分配阀、前进滑块或任何其他气动装置，非常适合施涂中高粘度的 (>3,000 cP) 粘合剂。

### 附加设备

#### 固定式涂胶阀

97113/97114

#### 氰基丙烯酸酯 点胶阀

98013

#### 光固化点胶阀

98009

瞬干胶								
产品	产品编号	包装规格	颜色	粘度 [cP]	填充间隙	固化时间, 钢 ( 秒 )	抗剪强度, GBMS	温度范围
通用型								
401	231472	20 g	透明	100	0.005 in. (0.15 mm)	5	2,900 psi (20 N/mm²)	-40°F 至 250°F (-40°C 至 121°C)
	235144	500 g						
	265620	500 ml						
	1363590	50 g						
406	231474	20 g	透明	20	0.004 in. (0.12 mm)	30	2,250 psi (15.5 N/mm²)	-40°F 至 250°F (-40°C 至 121°C)
	324440	500 g						
454	135462	20 g	透明	胶体	0.01 in. (0.25 mm)	45	3,030 psi (20.9 N/mm²)	-40°F 至 250°F (-40°C 至 121°C)
	195678	20 g						
	1660552	20 g						
495	231478	20 g	透明	40	0.004 in. (0.12 mm)	5	2,060 psi (14.2 N/mm²)	-40°F 至 250°F (-40°C 至 121°C)
增韧型								
435	840057	20 g	透明	200	0.006 in. (0.18 mm)	30~45	2,700 psi (18.5 N/mm²)	-40°F 至 212°F (-40°C 至 100°C)
	871787	20 g						
	872303	500 g						
	2016578	500 g						
480	852269	20 g	黑色	200	0.006 in. (0.18 mm)	90	3,800 psi (26 N/mm²)	-40°F 至 212°F (-40°C 至 100°C)
	1066832	500 g						
耐高温								
4204	195695	500 g	淡黄色/无色	4000	0.008 in. (0.24 mm)	120	2,400 psi (16.5 N/mm²)	-40°F 至 250°F (-40°C 至 121°C)
	231944	1 L						
低气味/低白化								
403	255299	20 g	淡黄色至无色	1200	0.008 in. (0.24 mm)	30	2,950 psi (20.3 N/mm²)	-40°F 至 175°F (-40°C 至 80°C)
	243331	500 g						
460	271857	20 g	无色至稻草色	40	0.004 in. (0.12 mm)	20	3,050 psi (21 N/mm²)	-40°F 至 175°F (-40°C 至 80°C)
	287449	500 g						
光固化								
4311	1401791	1 oz	浅黄绿色至 深蓝绿色液体	1000	0.008 in. (0.24 mm)	30*	3,050 psi (21 N/mm²)	-40°F 至 212°F (-40°C 至 100°C)

\* 注: 光固化性能可加快固化, 缩短等待时间

乐泰服务

简化操作，节省时间，提供更多设计选择。

www.tryloctite.cn

HOSPITAL



# 美化外观 坚固耐用 提升生产进度



“使用乐泰瞬干胶后，我们制作的标牌更加美观、坚固，而且可以更快地交付产品。”

过去，这家标牌零售制造商一直使用高粘度RTV将铝制字母粘接到PVC标牌板上。但这种产品的胶层较厚，固化速度慢，不仅外形不够美观，产品也常常因此延迟交付。另外，由于RTV的粘接强度偏低，还会不时发生字母脱落的问题。**乐泰 401 瞬干胶**固化快，能在短时间内将字母粘在标牌板上，因而是理想的标牌粘接解决方案。

一名乐泰工程解决方案专家进行了现场展示。他在每个标牌字母上滴了几滴**乐泰 401 瞬干胶**，然后用手将字母轻轻压在标牌板上。整个过程非常简单，不仅加快了标牌制造速度，产品质量也更加出色。

## 优势

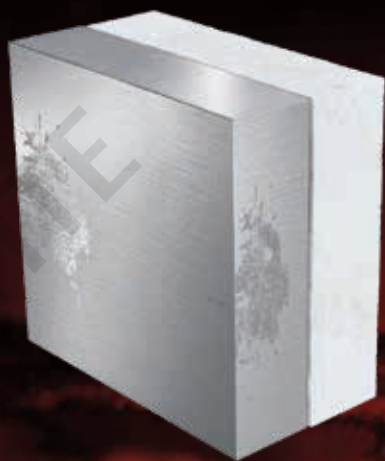
### 乐泰 401 瞬干胶：

- 胶层薄，外形美观
- 快速固化，提高产量，降低整体生产成本
- 高强度粘接，消除了标牌字母脱落的问题，满足了客户需求

# 通用粘接

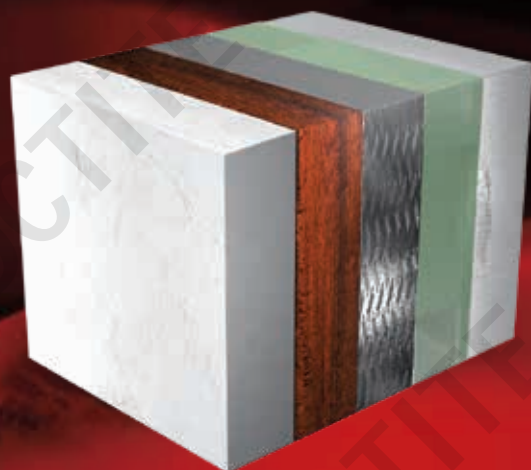
# HY 4070 与 HY 4090

## 功能多样 无所不能



### 问题

使用通用型粘合剂前：  
粘接不同基材需使用促进剂，  
且固化时间长，易受振动、  
湿度和温度变化的影响。



### 解决方案

使用通用型粘合剂后：  
坚固耐用，可快速粘接  
多种基材。

# 无限粘接 工具箱内的必备品

## 快速固化 快速维修



畅销产品



### HY 4070

通用型粘合剂  
超快速结构粘合剂

乐泰 HY 4070 是一款氰基丙烯酸酯/丙烯酸双组份凝胶粘合剂，呈透明无色至淡黄色，可在室温下快速粘接 0.2 英寸（5 毫米）宽的间隙。适用于各种基材，包括大多数塑料、橡胶和金属，以及耐高温和防潮的应用场合。



**固化时间：**< 60 秒



**强度：**3,625 psi



**基材：**塑料、橡胶、金属、木材



产品	产品编号	包装规格	特点	颜色	填充间隙	粘度 [cP]	混合配比	温度范围	固化时间	搭接剪切强度, GBMS
HY 4070	2143579	11 g	超快速、粘接多种基材	透明至淡黄色	0.2 in. (5 mm)	胶体	10:1	-40°F 至 212°F (-40°C 至 100°C)	< 60 (铝, 0.05 mm 间隙)	3,625 psi (25 N/mm <sup>2</sup> )

### 胶嘴

通用型粘合剂

11 g

1434516







# 快速固化粘合剂 工业级设计解决方案

## HY 4090 助您实现强劲、牢固的粘接



畅销产品



### HY 4090

通用型粘合剂  
多用途快速结构粘合剂

乐泰 HY 4090 是一款高粘度凝胶粘合剂，呈灰白色至淡黄色。它兼具瞬干胶与环氧树脂的特性，为结构粘接开辟了全新领域，其优势如下：

- 固化时间为90~180秒，可粘接5 mm宽的间隙
- 抗振动、耐冲击和碰撞



固化时间：< 180秒



强度：2,420 psi



基材：塑料、橡胶、金属、木材

产品	产品编号	包装规格	特点	颜色	填充间隙	粘度 [cP]	混合配比	温度范围	固化时间	搭接剪切强度, GBMS
HY 4090	1778011	50 g	适用于多种基材 高强度快速粘接 良好的耐环境性	淡黄色	0.08 in. (2 mm)	凝胶	1:1	-40°F 至 284°F (-40°C 至 140°C)	< 180	2,420 psi (17 N/mm <sup>2</sup> )
	2422268	50 g								
	2113520	50 g								
HY 4090 GY	2422274	50 g	适用于多种基材 高强度快速粘接 良好的耐环境性	灰色	0.08 in. (2 mm)	凝胶	1:1	-40°F 至 284°F (-40°C 至 140°C)	< 180	2,420 psi (17 N/mm <sup>2</sup> )

### 点胶枪

通用型粘合剂

50 ml 双筒涂胶枪

手动：720228

气动：476898

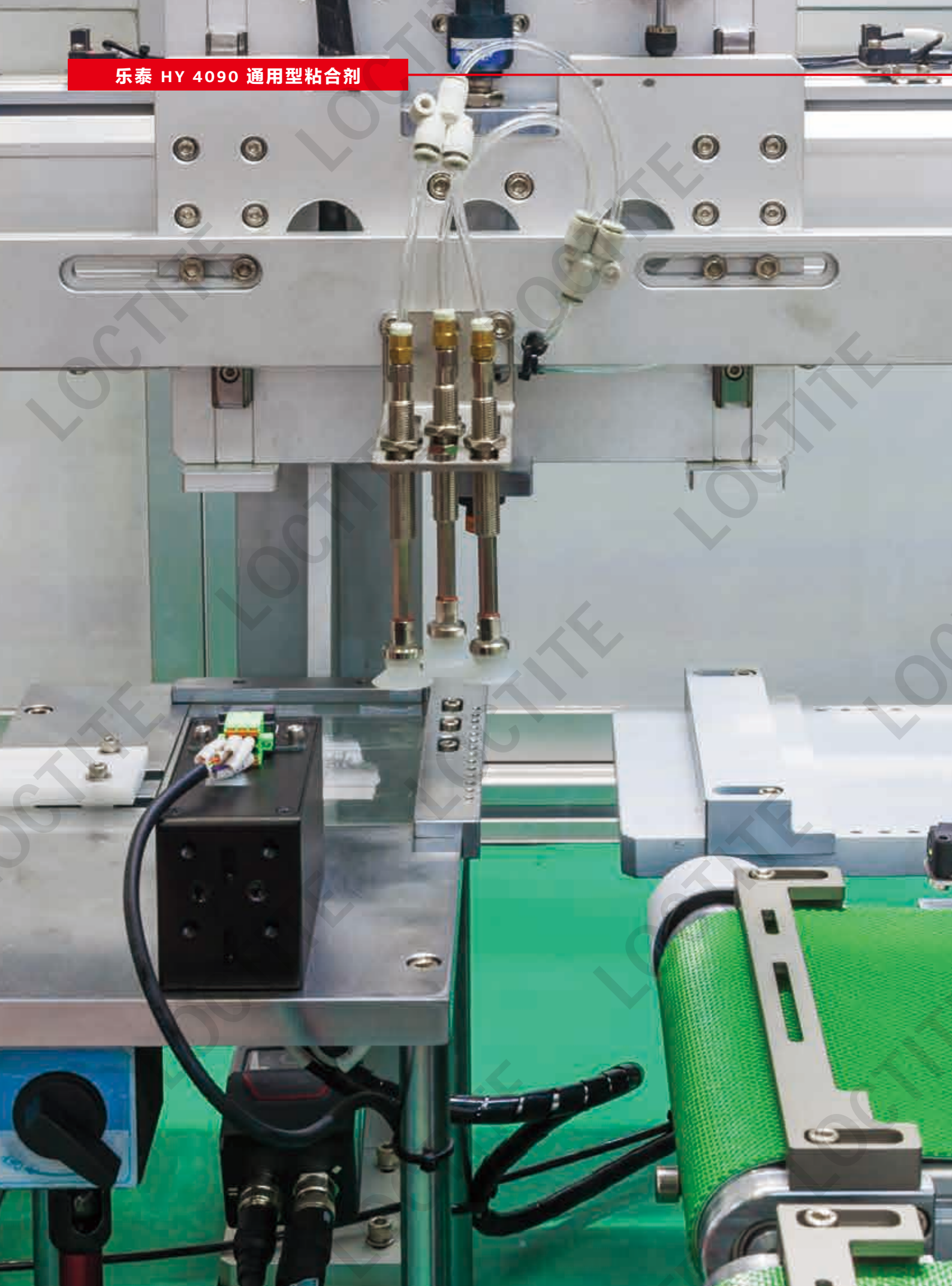
### 胶嘴

通用型粘合剂

50 g

1573153







# 快速、持久粘接 大容量PA和 ABS部件



“乐泰的粘合剂解决方案性能出众，我们的产品因此重获新生。”

某设计并制造电池组件的厂商正在开发一款用于电子设备的新品，他们需要一种粘合剂能够粘接PA和ABS两种塑料基材。该粘合剂必须满足生产线的产能要求，并且能抵御振动、湿度以及温度变化。**乐泰 HY 4090** 是一款可快速固化的通用型粘合剂，无需预涂促进剂或进行其他表面预处理，即可牢固粘接材料，从而满足该企业的需求。

乐泰的工程解决方案专家先演示了如何使用**乐泰 SF 7063 清洗剂**清洁电池组零件，去除可能影响最终粘接强度的模塑材料，然后使用配备混合器胶嘴的**乐泰手动涂胶枪**，施涂双筒包装中的**乐泰 HY 4090 通用型粘合剂**。这款混合粘合剂仅需3分钟即可固化，牢固粘接PA和ABS塑料，并且不受振动、湿度和温度变化的影响。

## 优势

### 乐泰 HY 4090 通用型粘合剂：

- 无需预涂表面促进剂，即可牢固粘接多种基材
- 固化仅需3分钟，不会影响生产进度
- 粘接效果不受振动、温度变化和湿度的影响

# 结构粘接

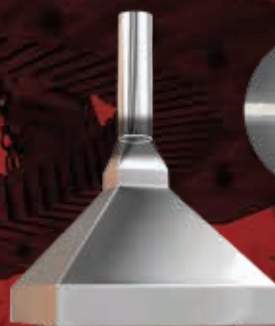


# 快速固化效果强劲 外形美观持久牢固 轻量化粘接



## 问题

采用传统紧固方式：笨重、  
耗时、成本高、难度大。



## 解决方案

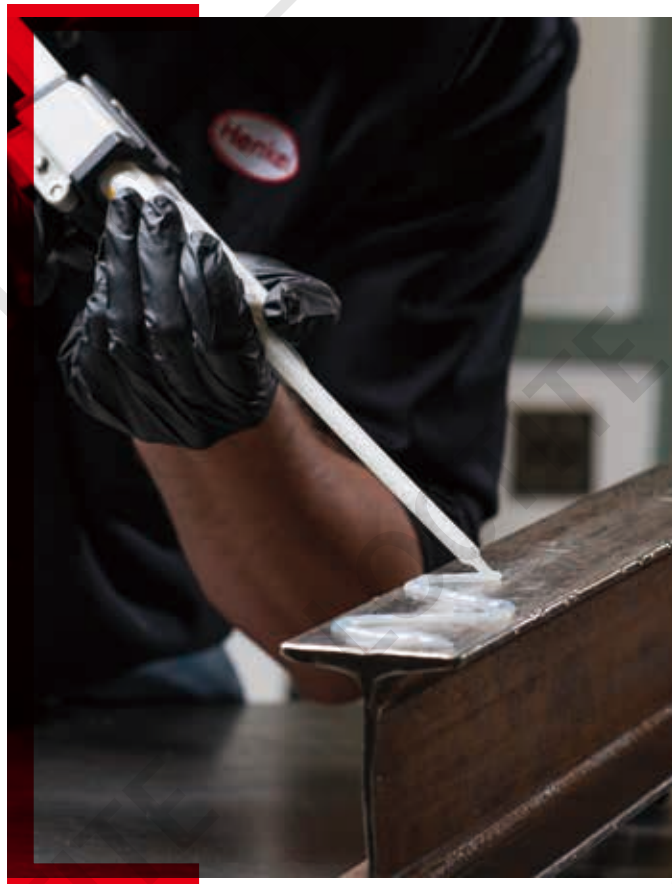
使用结构粘合剂：轻巧、  
坚固、耐用、价格实惠，  
最终产品外形美观。

# 轻量化粘接 承受重载荷

结构粘合剂可以牢固、永久地将两种材料粘接在一起，并能消除机械紧固方式的许多弊端，例如：

- 应力分布不均，导致产品可靠性下降
- 增加最终产品的重量，进而推高成本

此外，结构粘合剂在施涂和组装时更加方便。选择粘合剂时，需考虑粘接材料的兼容性和接头要求等因素。



## 如何选择结构粘合剂？

### 通用型结构粘合剂 vs 专用结构粘合剂

乐泰提供多种结构粘合剂，通用型产品可满足大多数应用需求，专用型产品则针对通用型产品无法解决的少数应用而专门配制。

#### 高性能

针对某一类产品需求设计的解决方案，包括抗冲击强度、抗剥离强度、耐久性、操作时间等。

#### 柔性解决方案

适用于塑料、金属和玻璃，具有出色的减震性、弹性和粘接力。

#### 特殊基材

既有可用于安全接触食品和水的环氧树脂、也有可用于粘接电子涂层金属、硬质泡沫、塑料和玻璃的丙烯酸和聚氨酯。

#### 粘接铁氧体组件

专为粘接铁氧体而研发的环氧树脂和丙烯酸树脂。

#### 灌封

低粘度环氧树脂既能填充空腔又能保护组件。



#### 固化速度

可选择不同的固化速度，以满足您的工艺要求。



#### 基材

乐泰结构粘合剂可以粘接大多数基材。





畅销产品

## EA E-20HP

**快速固化，高剪切强度**

乐泰 EA E-20HP 是一款双组份、增韧、中粘度的工业级环氧树脂粘合剂，呈灰白色，具有中等操作时间。在室温下固化后形成坚韧的胶层，具有出色的抗剥离强度和剪切强度。可耐受广泛的化学品和溶剂，是出色的电绝缘体。



**操作时间：**20分钟



**基材：**混凝土、铝、钢、不锈钢、聚酰胺（尼龙）、聚碳酸酯、木材



畅销产品

## AA 326

**快速固化，小间隙，单组份**

乐泰 AA 326 是一款无需混合、中粘度的触变型结构粘合剂，呈黄色至琥珀色，适合磁钢粘接，需搭配乐泰 SF 7649 促进剂使用。针对不同类型的铁氧体具有良好的粘接力，固化仅需3分钟，剪切强度为2,200 psi，最高耐受温度为120°C。



**初固时间：**2分钟



**基材：**铝、钢



查找适合您  
应用的  
理想产品



## 通用型

乐泰 AA 330  
乐泰 EA 3423

## 高性能

### 操作时间

有不同操作时间可选，以满足您的工艺要求。

#### <1小时

乐泰 EA E-20HP  
乐泰 9464  
乐泰 9483  
乐泰 9492

#### ≥1小时

乐泰 EA E-60HP  
乐泰 EA E-90FL  
乐泰 EA E-120HP  
泰罗松 EP 5055

## 热固化

乐泰 EA E-214HP

## 磁钢粘接

乐泰 AA 326  
乐泰 AA 332  
乐泰 AA 3342  
乐泰 AA 3504  
乐泰 AA 392

## 灌封

乐泰 EA E-30CL  
乐泰 EA E-60NC

## 通用型

结构粘合剂



### AA 330

小间隙

本产品需搭配乐泰 SF 7387 促进剂使用



初固时间：4分钟



基材：铝、陶瓷、混凝土、玻璃、金属、不锈钢、钢、木材

间隙：0.5 mm

耐受温度：120°C

颜色：淡黄色

化学成分：双步骤丙烯酸酯



### EA 3423

通用型



操作时间：45分钟



基材：金属、陶瓷、硬质塑料和木头

间隙：3 mm

耐受温度：150°C

颜色：灰色

化学成分：环氧树脂

乐泰服务

提高强度  
美化外观  
节省时间

[www.tryloctite.cn](http://www.tryloctite.cn)

# 高性能

结构粘合剂

操作时间\* < 1小时



## EA E-20HP

高剪切强度，高抗剥离强度



操作时间：20分钟



基材：铝、陶瓷、混凝土、玻璃、金属、钢、不锈钢、木材

耐受温度：120°C

颜色：灰白色

化学成分：环氧树脂



## EA 9464

室温固化，触变性



操作时间：15~20分钟



基材：金属、酚醛塑料、聚酯、硬质板、陶瓷、橡胶、砖石材料等

耐受温度：120°C

颜色：灰色

化学成分：环氧树脂

操作时间\* ≥ 1小时



## EA E-60HP

高剪切强度，高抗剥离强度



操作时间：60分钟



基材：铝、陶瓷、混凝土、玻璃、金属、塑料、不锈钢、钢、木材

耐受温度：120°C

颜色：灰白色

化学成分：环氧树脂



## EA E-90FL

高剪切强度，柔性



操作时间：90分钟



基材：铝、陶瓷、混凝土、玻璃、金属、塑料、不锈钢、钢、木材

耐受温度：120°C

颜色：不透明灰色

化学成分：环氧树脂



## EA 9483

超透明，流动性，低吸湿性



操作时间：25~60分钟



基材：装饰面板和显示器

间隙：0.25 mm

耐受温度：120°C

颜色：无色

化学成分：环氧树脂



## EA 9492

低气散，耐化学性，耐高温



操作时间：15分钟



基材：铝、黄铜、玻璃、镀锌钢、不锈钢等

耐受温度：170°C

颜色：白色

化学成分：环氧树脂



## EA E-120HP

高剪切强度，无塌陷



操作时间：120分钟



基材：铝、陶瓷、混凝土、玻璃、金属、塑料、不锈钢、钢、木材

耐受温度：150°C

颜色：琥珀色

化学成分：环氧树脂



## 泰罗松 EP 5055

高强度，抗腐蚀性



操作时间：60分钟



基材：钢、铝

耐受温度：120°C

颜色：深灰色

化学成分：环氧树脂

热固化



## EA E-214HP

无塌陷，高剪切强度



操作时间：N/A



基材：丙烯酸、铝、玻璃、尼龙、聚碳酸酯、PVC、不锈钢



固化时间：60分钟 (120°C)

耐受温度：150°C

颜色：灰色

化学成分：单组份环氧树脂

\*操作时间 = 所允许的最长装配时间

## 磁钢粘接

结构粘合剂



### AA 326

高粘度

本产品需搭配乐泰 SF 7649 促进剂使用



初固时间：2分钟



基材：金属

间隙：0.5 mm

耐受温度：120°C

颜色：浅琥珀色

化学成分：双步骤丙烯酸酯



### AA 332

耐高温

本产品需搭配乐泰 SF 7387 促进剂使用



初固时间：3分钟



基材：磁铁

间隙：0.5 mm

耐受温度：200°C

颜色：琥珀色

化学成分：双步骤丙烯酸酯



### AA 3342

耐高温

本产品需搭配乐泰 SF 7380 促进剂使用



初固时间：≤200秒



基材：磁钢

间隙：0.5 mm

耐受温度：150°C

颜色：暗黄色

化学成分：双步骤丙烯酸酯



### AA 3504

耐高温

本产品需搭配乐泰 SF 7649 促进剂使用



初固时间：5秒



基材：金属

间隙：0.5 mm

耐受温度：120°C

颜色：琥珀色

化学成分：双步骤丙烯酸酯



### AA 392

中粘度

本产品需搭配乐泰 SF 7387 促进剂使用



初固时间：1分钟



基材：金属

间隙：0.5 mm

耐受温度：120°C

颜色：琥珀色

化学成分：双步骤丙烯酸酯

## 灌封

结构粘合剂



### EA E-30CL

防水，透明



操作时间：30分钟



基材：陶瓷、玻璃、金属、  
光纤、硬质塑料

耐受温度：120°C

颜色：透明

化学成分：环氧树脂



### EA E-60NC

无腐蚀性



操作时间：60分钟



基材：陶瓷、玻璃、金属、  
光纤、硬质塑料

耐受温度：120°C

颜色：黑色

化学成分：环氧树脂

## 设备

结构粘合剂

### 点胶枪



### 50 ml 双筒涂胶枪

1:1, 2:1, 4:1

手动：720228

气动：476898

### 200 ml 双筒涂胶枪

1:1, 2:1

手动：218312

气动：218311

有特殊应用要求？  
查看全线产品：

[www.tryloctite.cn](http://www.tryloctite.cn)



结构粘合剂——双步骤丙烯酸酯									
产品	产品编号	包装规格	特点	颜色	粘度 [mPa·s, cP]	填充间隙	初固时间 (分钟)	搭接剪切 强度, 钢	耐温
通用型									
AA 330	135407	315 ml	金属、木材、铁氧化物、陶瓷、塑料	浑浊、无色至淡黄色	65,000	0.02 in. [0.5 mm]	4	23 N/mm²	120°C
磁钢粘接									
AA 326	231560	50 ml	电机、扬声器硬件和珠宝中的铁氧化物/电镀材料	透明、黄色至浅琥珀色	18,000	0.02 in. [0.5 mm]	2	15 N/mm²	120°C
	135242	1 L							
	233895	1 L							
	378217	1 L							
	240846	15 L							
AA 332	232743	300 ml	固定电机中的永磁体	不透明、淡黄色至深琥珀色	100,000	0.02 in. [0.5 mm]	3	20 N/mm²	200°C
AA 3342	1041797	1 L	磁钢粘接、热强度优异	暗黄色	150,000	0.5 mm	≤200秒	12 N/mm²	150°C
AA 392	232857	300 ml	快速固化, 适用于直流电机组件、磁钢粘接、预涂金属板	半透明、米黄色至深琥珀色	12,000	0.02 in. [0.5 mm]	1	17 N/mm²	120°C
AA 3504	355353	1 L	无需混合的结构胶, 具有耐高温性、抗冲击性、抗湿性	琥珀色	1,100	1.5 mm	5秒 @365 nm 100 mW/cm²	22 N/mm²	120°C

结构粘合剂——环氧树脂									
产品	产品编号	包装规格	特点	颜色	粘度 [cP]	混合配比	操作时间 (分钟)	搭接剪切 强度, 钢	温度范围
通用型									
EA 3423	2063387	200 ml	通用型	灰色	膏体	1:1	60	19 N/mm²	150°C
高性能									
EA 9464	2058061	400 ml	室温固化、触变性、具有较高的抗剥离强度和剪切强度	灰色	138,000 触变性	1:1	20	22 N/mm²	-40°C 至 120°C
EA 9483	2056392	50 ml	超透明、流动性、低吸湿性	无色	7,000	2:1	40	23 N/mm²	-40°C 至 120°C
EA 9492	2052208	50 ml	低气散、耐化学性、耐高温	白色	85,000	2:1	15	20 N/mm²	-40°C 至 170°C
EA E-20HP	237107	50 ml	粘接牢固, 适用于粘接塑料、金属、干混凝土、石灰石	灰白色	30,000	2:1	20	22 N/mm²	-40°C 至 120°C
EA E-60HP	237110	50 ml	操作时间长	灰白色	45,000	2:1	60	30 N/mm²	-40°C 至 120°C
EA E-90FL	219298	50 ml	耐受各种化学品/溶剂, 出色的电气绝缘体, 操作时间长, 适用于塑料、金属、玻璃、木材、陶瓷、橡胶、砖石	灰色	40,000	1:1	90	6 N/mm²	-40°C 至 120°C
	237106	400 ml							
EA E-120HP	237128	50 ml	高抗冲击强度和抗剥离强度; 航空航天应用、铝、钢、塑料、陶瓷	琥珀色至米黄色	30,000	2:1	120	30 N/mm²	-40°C 至 150°C
	1403943	50 ml							
	1403942	400 ml							
	1403937	20 kg							
泰罗松 EP 5055	1358254	250 ml	高强度、抗腐蚀性	深灰色	膏体	1:1	60	20 N/mm²	-40°C 至 120°C
灌封									
EA E-30CL	237116	50 ml	粘接牢固, 适用于粘接塑料、金属、干混凝土、石灰石	灰白色	30,000	2:1	30	3,200 psi [22 N/mm²]	-40°C 至 120°C
EA E-60NC	237113	50 ml	粘接、灌封、封装电气组件	黑色不透明	8,000	1:1	60	2,360 psi [16 N/mm²]	-40°C 至 150°C
单组份									
EA E-214HP	234001	300 ml	优异的抗剥离强度和抗冲击强度	浅灰色	膏体	单组份	60@120°C	4,800 psi [33 N/mm²]	-40°C 至 150°C
	519104	1 kg							





# 长久替代 焊接工艺



“点焊故障时有发生，这些故障不仅会导致设备停机，还会推高维修成本。不过，乐泰帮我们找到了一种解决方案。”

一家废纸回收商的不锈钢滤网每6到8周就会出现故障。调查发现，故障原因是点焊遭到腐蚀，导致滤网落入转筛系统。故障频发导致零件需要经常更换，不仅会延长设备停机时间，还会推高人工成本。**乐泰 E-20HP 结构粘合剂**是一款高抗剥离强度和高剪切强度的结构粘合剂，可以满足客户的需求。

乐泰的工程解决方案专家向该团队示范了整个维修流程，首先彻底清洗滤网和过滤器，以去除回收碎纸屑和化学残留物，然后使用 **50 ml 双筒涂胶枪**，最后安装替换滤网并加压。新工艺降低了滤网更换成本、维修人工成本，并将正常运行时间增加了一倍，从而提高了回收生产线的产能。

## 优势

### 乐泰 E-20HP 结构粘合剂：

- 坚固耐久，可承受过滤过程中的磨蚀力
- 无需点焊，即可将滤网固定到适当位置可维持正常工作16周以上
- 缩短设备停机时间，降低人工成本

# 弹性粘接 和密封



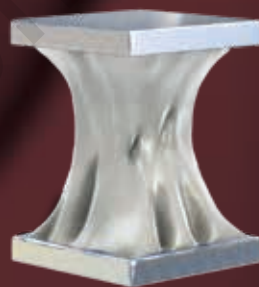


# 粘接多种基材 实现高延展率 适用于频繁活动的接头



## 问题

使用弹性粘合剂前：  
受动态应力作用，接头可能会失效。



## 解决方案

使用弹性粘合剂后：  
补偿接头移动，避免失效。

# 粘接、密封 无惧动态荷载

弹性粘合剂和密封胶主要用于吸收或补偿动态载荷，适合持久牢固地粘接不同种类基材，并适用于填充大间隙，其固化形成的密封层具有弹性性能，既防水又抗紫外线，而牢固的粘接效果可承受较高的拉伸力和冲击力，并耐受冷热循环，为不同冷热膨胀系数的基材减少或吸收应力。



## 如何选择弹性粘合剂和密封胶？

### 粘接 vs 密封

虽然所有的弹性粘合剂和密封胶都能起到粘接和密封的效果，但有些产品的抗拉伸强度更高，因此更适合粘接应用。反之，如果产品延展性能更佳，就更适合密封应用。



#### 可涂漆性

改性硅烷类粘合剂和密封胶可在施涂后立即涂漆，而硅基粘合剂和密封胶则不可涂漆。



#### 温度

建议您按照终端设备的工作温度选择合适的弹性粘合剂和密封胶。



#### 固化速度

双组份弹性粘合剂和密封胶可快速固化，而单组份产品的固化时间更长，易受环境湿度影响。



畅销产品

## 泰罗松 MS 939

多用途粘合剂，无需促进剂

泰罗松 MS 939 是一款单组份、多功能、低气味的改性硅烷粘合剂，用途广泛并具有高强度和良好的弹性。产品不但通过了太阳能行业的湿热测试，还获得了电气设备的UL认证，同时拥有出色的耐候性。



可涂漆性：是



耐受温度：100°C



固化时间：24小时



畅销产品

## 泰罗松 MS 930

密封胶/粘合剂，无需促进剂

泰罗松 MS 930 是一款单组份、多用途、湿气固化的触变型改性硅烷密封胶/粘合剂，常见颜色有白色、灰色和黑色，适合涉及多种基材的不同应用，可形成柔软的弹性体，同时具有良好的抗紫外线性和耐候性。符合UL QMFZ2电气安全标准。



可涂漆性：是



耐受温度：100°C



固化时间：24小时



## 查找适合您 应用的 理想产品



### 弹性粘合剂

泰罗松 MS 9220  
泰罗松 MS 939  
泰罗松 MS 9399  
泰罗松 BOND 480

### 弹性密封胶

乐泰 SI 593  
乐泰 SI 595  
泰罗松 MS 930  
泰罗松 MS 9320  
泰罗松 BOND 180  
泰罗松 PU 9100  
泰罗松 PU 9500 FOAM

### 底涂/促进剂

泰罗松 BOND ALL-IN-ONE-PRIMER

## 弹性粘合剂



**泰罗松  
MS 9220**  
单组份, SMP\*



可涂漆性: 是



耐受温度: 100°C



固化时间: 24小时  
表干时间: 6分钟

颜色: 黑色  
固化方法: 湿气固化  
抗拉强度: 3.3 MPa



**泰罗松  
MS 939**  
单组份, SMP\*



可涂漆性: 是



耐受温度: 100°C



固化时间: 24小时  
表干时间: 10分钟

颜色: 黑色、白色、灰色、乳白色  
固化方法: 湿气固化  
抗拉强度: 3 MPa



**泰罗松  
MS 9399**  
双组份, SMP\*



可涂漆性: 是



耐受温度: 100°C



固化时间: 3小时  
表干时间: 5分钟

颜色: 组份A: 黑色、灰色、白色  
组份B: 黑色、白色  
固化方法: 混合两种组份  
抗拉强度: 3 MPa



**泰罗松  
BOND 480**  
单组份, 聚氨酯



可涂漆性: 是



耐受温度: 90°C



固化时间: 24小时  
表干时间: 25分钟

颜色: 黑色  
固化方法: 湿气固化  
抗拉强度: 8.5 MPa

## 底涂/促进剂



**泰罗松 BOND  
ALL-IN-ONE-PRIMER**  
多合一底涂剂



可涂漆性: N/A



耐受温度: 90°C



表干时间: 2分钟

颜色: 黑色

\* 硅烷改性聚合物



# 弹性密封胶



**乐泰  
SI 593**  
通用型



可涂漆性: 否



耐受温度: 232°C



固化时间: 24小时  
表干时间: 30分钟

颜色: 黑色  
固化方法: 湿气固化  
抗拉强度: 1.5 MPa



**乐泰  
SI 595**  
通用型



可涂漆性: 否



耐受温度: 232°C



固化时间: 24小时  
表干时间: 30分钟

颜色: 透明  
固化方法: 湿气固化  
抗拉强度: 1.5 MPa



**泰罗松  
MS 930**  
单组份, SMP\*



可涂漆性: 是



耐受温度: 100°C



固化时间: 24小时  
表干时间: 25分钟

颜色: 白色、灰色、黑色  
固化方法: 湿气固化  
抗拉强度: 1 MPa



**泰罗松  
MS 9320**  
单组份, SMP\*



可涂漆性: 是



耐受温度: 90°C



固化时间: 24小时  
表干时间: 10分钟

颜色: 黑色、灰色、土黄色  
固化方法: 湿气固化  
抗拉强度: N/A



**泰罗松  
BOND 180**  
单组份, 聚氨酯



可涂漆性: 是



耐受温度: 90°C



固化时间: 24小时  
表干时间: 25分钟

颜色: 黑色  
固化方法: 湿气固化  
抗拉强度: 5 MPa



**泰罗松  
PU 9100**  
单组份, 聚氨酯



可涂漆性: 是



耐受温度: 90°C



固化时间: 24小时  
表干时间: 35分钟

颜色: 白色, 灰色  
固化方法: 湿气固化  
抗拉强度: 1.7 MPa



**泰罗松  
PU 9500 FOAM**  
双组份, 聚氨酯



可涂漆性: 否



耐受温度: 80°C



固定时间: 24小时  
表干时间: 16分钟

颜色: 银灰色  
固化方法: 双组分混合  
抗拉强度: 7 N/CM<sup>2</sup>

## 设备

弹性粘合剂和密封胶



## 300 ml筒装手动胶枪

1093940

乐泰手动筒式胶枪可用于施涂300 ml胶筒中的密封胶和粘合剂。推力比高达26:1，可以轻松推送中高粘度材料。

HD10气动手持式  
300 ml筒装胶枪

1714379

一款手动胶枪，可搭配300 ml胶筒/250 ml胶管（使用乐泰挤捏式调节软管989347）使用。胶筒或胶管均为气动加压，按下开关后，产品会从喷嘴中喷出。

## 附加设备

## 400 ml 双筒点胶枪

手动：218312

气动：218311

## 弹性粘合剂

产品	产品编号	包装规格	颜色	特点	挤出速率 [g/min]	技术	表干时间 [分钟]	温度范围	肖氏硬度	抗拉强度	断裂伸长率 [%]	钢材表面的 搭接剪切强度[MPa]
泰罗松 MS 9220	2026592	310 ml	黑色	高强度粘接、高抗流挂性、抗紫外线	N/A	硅烷改性聚合物	25	-40°C 至 100°C	A 60	3.3 MPa	N/A	4.4
泰罗松 MS 939	1480729	310 ml	黑色	无需促进剂、良好的抗紫外线性/耐候性、施涂后可涂漆、不含溶剂/异氰酸酯	20	硅烷改性聚合物	10	-40°C 至 100°C	A 55	1.6 MPa	250	2.5
	1480678	310 ml	白色									
	1480676	570 ml	白色									
泰罗松 MS 9399	2034939	400 ml	白色	无塌陷、高粘性、快速固化	N/A	硅烷改性聚合物	30	-40°C 至 100°C	A60	3 MPa	150	2
泰罗松 BOND ALL-IN-ONE-PRIMER	2671463	10 ml	黑色	耐腐蚀、抗紫外线	N/A	聚氨酯	2	-40°C 至 90°C	N/A	N/A	N/A	N/A
泰罗松 BOND 480	2671189	310 ml	黑色	抗流挂性、抗紫外线	N/A	单组份，聚氨酯	25	-40°C 至 90°C	A 55	2.5 MPa	400	2 MPa

## 弹性密封胶

乐泰 SI 593	231563	300 ml	黑色	耐极端高温、耐紫外线循环、无硬化、收缩或开裂现象	100	硅胶	30	-55°C 至 232°C	A 20	1.4 MPa	300	N/A
乐泰 SI 595	231565	300 ml	透明	耐极端高温，耐紫外线循环，无硬化、收缩或开裂现象	100	硅胶	30	-55°C 至 232°C	A 20	1.4 MPa	350	N/A
泰罗松 MS 930	1338879	310 ml	灰色	无需促进剂、良好的抗紫外线性/耐候性、施涂后可涂漆、不含溶剂/异氰酸酯	300	硅胶	25	-50°C 至 90°C	A 30	1.4 MPa	380	145
	1338845	310 ml	白色									
泰罗松 MS 9320	2025146	300 ml	灰色	抗流挂性、抗紫外线、快速固化	N/A	硅烷改性聚合物	10	-40°C 至 90°C	A 60	N/A	N/A	N/A
	2024435	300 ml	土黄色									
泰罗松 BOND 180	2712696	310 ml	黑色	高触变性、高粘度、抗紫外线	N/A	单组份聚氨酯	25	-40°C 至 90°C	55	5	300	N/A
泰罗松 PU 9100	744475	310 ml	白色	抗流挂性、快速固化	N/A	单组份聚氨酯	35	-40°C 至 90°C	A 45	1.7 MPa	350	N/A
泰罗松 PU 9500 FOAM	939813	200 ml	银灰色	防水防尘阻燃、抗老化	N/A	双组份聚氨酯	16	-40°C 至 90°C	7 N/cm²	N/A	N/A	N/A



有特殊应用要求？  
查看全线产品  
[www.tryloctite.cn](http://www.tryloctite.cn)







# 一款弹性粘合剂替代电梯轿门紧固件



“乐泰缩短了电梯轿门的生产时间和成本，提高了产品质量。”

电梯和电梯部件制造商发现，他们可以利用**泰罗松 MS 930 弹性粘合剂**替代其他粘合剂/焊接工艺。这种解决方案不仅性能更好，而且施涂更快，更便捷、更安全。

乐泰的工程解决方案专家帮助一家电梯轿门制造商使用**泰罗松 MS 930 弹性粘合剂**替换了内门支架的点焊操作，以提高产品质量并简化装配工艺。另一家制造商在设计制造新的电梯轿门边框时，发现可以使用**泰罗松 MS 930 弹性粘合剂**替代此前使用的一款粘合剂胶带，后者在使用前需要先施涂一种含易燃溶剂的底涂剂。更换后，工厂的安全性和产能有了明显提升。同时，两家制造商的材料成本也大幅降低。

## 优势

### 泰罗松 MS 930 弹性粘合剂：

- 采用硅烷改性聚合物技术，满足当地所有健康和安全要求
- 接头载荷分散在整个法兰上，而不是点焊位置
- 与焊接相比，设备功耗明显下降
- 金属表面不会变形，也没有焊接后的修整表面
- 无需使用含易燃溶剂的促进剂，提高工厂安全性
- 加快施涂和装配速度，产量提高90%
- 与胶带相比，材料成本最多可节省27%

# 光固化粘接

# 持久稳固 美化外观 秒级固化 提升工艺水平



## 问题

使用光固化粘合剂前：  
固化时间长，处理速度慢。

## 解决方案

使用光固化粘合剂后：  
快速固化，满足不同需求。



# 强劲粘接 提速生产

光固化粘合剂非常适合要求快速固化的生产应用，通常适用于组装玻璃器皿、扬声器、光学仪器、电子元件和一次性医疗器械。选择适合具体应用的粘合剂时，应考虑的主要因素包括组装部件的透光能力（以便紫外线/可见光能够透射到胶层）、需要刚性还是柔性胶层，以及待粘接的基材类型。



## 如何选择光固化粘合剂？



### 透明基材 vs 不透明基材

可见光固化粘合剂适用于耐紫外线的透明基材。双重固化粘合剂更适合不透明基材，其双重固化特性大大拓宽了光固化技术在不透明基材上的应用，以及其他粘合剂技术和应用领域的发展。



### 粘接类型

#### 弹性

高弹性粘合剂，优异的耐热循环性能，适合弹性粘接、密封和防漏应用。

#### 刚性

高强度粘合剂，快速固化，胶层柔韧，适合粘接硬质塑料和金属。



### 基材

许多光固化粘合剂会针对特定基材专门配制以优化性能，从而满足相关应用的需求。



畅销产品

## AA 3494

### 玻璃粘接

乐泰 3494 是一款中粘度的丙烯酸基粘合剂，照射特定强度的紫外线/可见光后，几秒钟即可固化。这款透明粘合剂适合粘接玻璃、塑料和金属部件，其胶层抗冲击、耐潮湿、防水浸。



粘接：半刚性



基材：玻璃、金属



畅销产品

## 4311

### 超快速固化，中粘度

乐泰 4311 是一款透明、浅黄绿色到深蓝绿色的氰基丙烯酸酯/紫外线固化胶粘剂，用于需要快速初固。紫外线光固化性能有助于暴露表面的快速固化，最大程度减少白化。适用于一次性医疗器械。



粘接：刚性



基材：塑料、橡胶、金属



查找适合您  
应用的  
理想产品



### 透明基材

乐泰 AA 3494

### 不透明基材

乐泰 4311

乐泰 AA 352

## 透明基材

光固化粘合剂



**AA 3494**

玻璃粘接



粘接：半刚性



基材：玻璃

化学成分：丙烯酸

粘度：6,000 cP

符合ISO 10993标准：否

荧光性：否

颜色：透明

## 不透明基材

光固化粘合剂



**4311**

超快速固化，中粘度



粘接：刚性



基材：塑料、橡胶、金属

化学成分：氰基丙烯酸酯

粘度：1,050 cP

符合ISO 10993标准：是

荧光性：是

颜色：透明/淡绿色



**AA 352**

增韧型



粘接：刚性



基材：金属、玻璃

化学成分：丙烯酸

粘度：20,500 cP

符合ISO 10993标准：否

荧光性：否

颜色：透明/淡琥珀色

有特殊应用要求？  
查看全线产品  
[www.tryloctite.cn](http://www.tryloctite.cn)



## 设备

施胶



### 30 ml 手动针筒涂胶枪

1544934

手动操作的手持式点胶枪，可施涂30 ml标准针筒包装中的产品。这款点胶枪筒便易用，经济高效，可最大限度避免浪费产品。



### 数字式针筒涂胶机

883976

半自动涂胶系统，可施涂3 ml、5 ml、10 ml、30 ml、55 ml针筒包装和300 ml胶筒包装的乐泰粘合剂和液体。该装置具有数字定时控制功能，十进制设置可达0.001秒，比典型的压力-时间系统更加精确。压力调节器可以控制空气脉冲，搭配连接粘合剂针筒的空气管适配器，即可控制粘合剂的施涂量。

#### 附加设备

### 一体式双通道储胶罐点胶设备

1390321/1390322

### 气动手持式涂胶阀

88643

### 固定式涂胶阀

88644/88645

### 光固化点胶阀

218280

## 设备

固化



### EQ CL32 LED 点光源聚光灯

2182207

便携式大功率LED光源，可高效灵活地满足所有紫外线或可见光固化需求。设计轻巧、紧凑，可最大限度减少操作人员的工作负荷；小尺寸、长焦距的设计非常适合在空间狭小、不易操作的粘接区域施胶。

#### 附加设备

### EQ CL28 CureJet® LED 点光源固化设备

- 单CureJet® 控制器，1364033
- 双CureJet® 控制器，1180632
- EQ CL28 CureJet® 405 nm 点光源，2183340

### EQ CL30 LED 面光源固化设备

- 单泛光源控制器，1359255
- 四泛光源控制器，2257357
- EQ CL30 405 nm 泛光灯头，2139180
- EQ CL30 365 nm 泛光灯头，2139182

### EQ CL15 紫外线光固设备

- EQ CL15 紫外线光固机控制器，1661548
- EQ CL15 导光管，1M单极，376745

光固化粘合剂									
产品	产品编号	包装规格	外观	固化类型	主要基材	粘度 [mPa·s, cP]	温度范围	硬度	块体抗剪 强度, PC
透明基材									
AA 3494	234138	1 L	透明液体	紫外线/可见光	玻璃	6,000	-65°F 至 300°F (-54°C 至 149°C)	D 65	680 psi [5 N/mm²]*
不透明基材									
4311	1401791	1 oz	透明、浅黄绿色至深 蓝绿色液体	双固化[紫外线 (UV)/可见光]	塑料、橡胶、金属	1,050	-65°F 至 200°F (-54°C 至 93°C)	D 84	3200 psi [22 N/mm²]
AA 352	257239	1 L	透明、淡琥珀色液体	紫外线和促进剂 固化	金属、玻璃	20,500	-65°F 至 300°F (-54°C 至 149°C)	D 60	1200 psi [8 N/mm²]*

\*聚碳酸酯和玻璃



# 光固化粘接工艺 提高产品 质量和产量



“乐泰的工程解决方案专家帮我们设计了一种新的粘接方案，不仅可以满足我们的所有要求，还能提高产品质量和产量。”

某再生墨盒制造商一直想找一款符合其粘接和压力测试要求的粘合剂。他们此前测试过另一款粘合剂，结果发现后者无法与ABS材料形成牢固粘接，未能通过拉拔测试。解决方案：可精准施胶、快速固化的**乐泰 4311 光固化粘合剂**，以及**乐泰 770 促进剂**。

在乐泰工程解决方案专家的帮助下，该制造商团队重新设计了装配流程，首先给ABS部件涂刷**乐泰 770 促进剂**；然后使用现有的**乐泰200D台式机器人**在粘接区域施涂**乐泰 4311 光固化粘合剂**，再使用面光源固化机照射几秒钟完成固化。新的工艺粘接牢固，不仅顺利通过了反复拉拔测试，而且提高了墨盒的质量和产量。

## 优势

### 乐泰 4311 光固化粘合剂：

- 使用面光源固化机照射，几秒内即可完全固化
- 满足所有制造要求，无需额外投资

### 乐泰 770 促进剂：

- 提高乐泰 4311 光固化粘合剂的粘接强度，满足所有强度要求





# 在清洗剂和脱脂剂 领域深耕60余年 确保安全 高效清洗

## 问题

使用清洗剂和脱脂剂前：  
部件上的污物、土壤和油污  
导致设备在生产和工厂运营  
中出现性能故障。

## 解决方案

使用清洗剂和脱脂剂后：  
深度清洗组件，可提高产品  
质量、降低运营成本，并最  
大限度地提升乐泰粘合剂的  
粘接性能。

# 清洗零部件 双手和机械 设备

乐泰清洗剂和脱脂剂拥有水基和溶剂基两种配方，能高效清洗双手、部件、地板、组件和工作台。选择具体产品时，主要考量因素包括干燥时间、残留物、气味和基材相容性。



## 如何选择合适的清洗剂？

### 脱脂/零部件清洗

适合去除部件上的污垢、树脂、金属屑、油漆、油污和油脂。

### 手部清洗

乐泰橘味洗手液，蕴含润滑因子，气味清新芬芳，只要取适量产品于手掌，双手揉搓至油污脱除，后用清水冲洗干净即可。在有效去除油污的同时，保护皮肤不伤手。



畅销产品

## SF 7365

### 零部件清洗剂

乐泰 SF 7365 是一款溶剂型通用清洗剂。挥发快、残留物少，可用于清除大部分油污、灰尘、金属切削液、润滑油等工业污垢。



畅销产品

## SF 7655

### 电器清洗剂

乐泰 SF 7655 是一款独特的由石油馏分和乙醇组成的混合物，能满足敏感电子、电气设备清洁所需的精密要求。该清洁剂经济有效可代替所有接触式清洁剂。



查找适合您  
应用的  
理想产品



### 脱脂剂/零部件清洗剂

乐泰 SF 7200  
乐泰 SF 7365  
乐泰 SF 7629  
乐泰 SF 7655  
乐泰 SF 7840  
BONDERITE® C-MC 1204  
BONDERITE® C-MC 3000  
BONDERITE® C-MC 90014  
BONDERITE® C-SO 6226

### 手部清洗剂

乐泰橘味洗手液

## 脱脂剂/零部件清洗剂



**SF 7200**  
垫片清除剂

- 适用于从铝或其他软金属法兰面上去除垫片，也可用于去除金属法兰或表面上的胶粘剂、堆积的油脂、积碳沉积物、干燥的油渍、油漆、清漆等
- 环保，不含二氯甲烷
- 双喷头，可同时适用在精细与大范围区域



**SF 7365**  
零部件清洗剂

- 溶剂型通用清洗剂，挥发快，残留物少
- 可用于清除大部分油污、灰尘、金属切割液、润滑油等工业污垢
- 对所有塑料、橡胶、饰面、金属无任何伤害
- 环保配方，不含甲苯



**BONDERITE®  
C-MC 1204**  
水性重油污浸泡清洗剂

- 无溶剂、通用工业部件清洗剂，具有极好的污物渗透作用并可轻松溶解油脂
- 高效通用部件清洗剂
- 在加压或不加压条件下清洗
- 适用于金属、合成材料、橡胶和涂漆表面
- 可以手动涂敷，也可以喷涂或浸泡
- 有广泛的应用浓度范围可选



**BONDERITE®  
C-MC 3000**  
高效泡沫型脱脂水基清洁剂

- 低VOC、速干
- 不含磷、EDTA- 以及NTA-
- 优异的脱脂性能，根据清洗不同设备有不同的适用浓度

## 手部清洗剂



**乐泰橘味洗手液**

- 清洁双手
- 有效去除附着的污垢油垢
- 气味芳香

有特殊应用要求？  
查看全线产品  
[www.tryloctite.cn](http://www.tryloctite.cn)





### SF 7629

不可燃精密电子触点清洗剂

- 气溶胶清洗剂
- 快速蒸发、干燥无残留
- 不导电、无腐蚀性、不可燃
- 不含CFC或H类臭氧破坏物质 (ODC)
- 可清洗电器部件中的油脂、油污和污染物，并有效防止接触故障，如短路等



### SF 7655

电器清洗剂

- 快速蒸发：减少停机时间
- 无腐蚀性：对所有塑料、橡胶、饰面、金属无任何伤害
- 效果出众：清除精密电子零件表面的灰尘、指纹等轻微污染物
- 塑料安全：一款产品适合普遍应用，且没有对敏感的塑料造成昂贵损坏的风险



### SF 7840

可生物降解水基清洗剂

- 可生物降解的通用型清洗剂
- 低VOC、无溶剂
- 一种浓缩的、可生物降解的通用零件清洁剂，不含任何危险溶剂
- 可用水稀释以满足广泛的工业清洗应用



### BONDERITE® C-MC 90014

高性能速干型水基清洗剂

- 不含磷且兼容大部分漆面
- 避免有害溶剂挥发
- 低VOC
- 简易排放
- 速干且无残留
- 强效清洗能力



### BONDERITE® C-SO 6226

工业清洗剂

- 是一种透明的液态工业清洗剂，用于电机、发电机和类似设备的原地清洁。同时，它还是一种极好的溶剂，用于抛光后金属外壳的最终擦洗。清洁后，可蒸发至全干，不会留下容纳污染物的残留

有特殊应用要求？

查看全线产品

[www.tryloctite.cn](http://www.tryloctite.cn)

清洗剂					
产品	产品编号	包装规格	干燥时间	残留物/可冲洗性	技术
BONDERITE® C-MC 1204	1576393	20 L	蒸发慢	有残留	水基型
BONDERITE® C-MC 3000	1125603	20 kg	速干	有残留	水基型
BONDERITE® C-MC 90014	1822418	25 kg	速干	无残留	水基型
BONDERITE® C-SO 6226	653102	20 L	挥发性	无需冲洗、无残留	溶剂型
SF 7063	2098749	400 ml	挥发快 ≤60S	无残留物	溶剂型
SF 7070	1278305	15 oz	挥发慢 (5~20分钟)	无残留	溶剂型
SF 7110	416239	250 ml	挥发快 (1~20分钟)	无残留	溶剂型
	1311349	560 ml			
SF 7200	2099006	400 ml	挥发慢 (10~15分钟)	有残留	溶剂型
SF 7212	2252672	500 ml	1~2分钟		溶剂型
SF 7365	2418537	400 ml	挥发快 ≤60S	无残留	溶剂型
SF 755 New	1325963	340 g	挥发快	无残留	溶剂型
SF 7629	1174633	12 oz	挥发快	无需冲洗、无残留	溶剂型
SF 7655	2238879	400 ml	挥发快	无需冲洗、无残留	溶剂型
SF 7721	1376739	550 ml	挥发快	无残留	溶剂型
SF 7840	2046048	5 gal (19 L)	蒸发慢	可冲洗	水基型
乐泰橘味洗手液 SF 7850	2702183	500 ml	不挥发	无需冲洗、无残留	水基型
	2714804	4 L			



**有特殊应用要求？  
查看全线产品**  
[www.tryloctite.cn](http://www.tryloctite.cn)

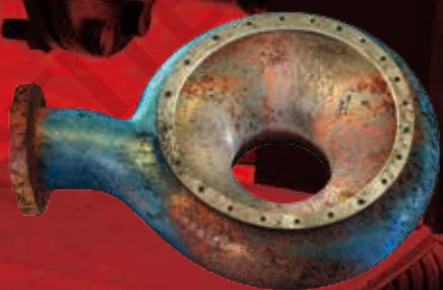


A close-up photograph of industrial machinery, featuring a prominent pressure gauge with a needle and various bolts and flanges. The entire image is overlaid with a semi-transparent red filter. The text '耐磨防护' is centered in white.

# 耐磨防护



# 对抗摩擦、侵蚀、腐蚀、 化学侵蚀和磨损 持久防护 性能卓越



## 问题

使用耐磨涂层前：组件容易受到磨损、腐蚀。



## 解决方案

使用耐磨涂层后：保护组件免受磨损，延长设备使用寿命。

# 保护 修补 修复

使用耐磨防护解决方案对崭新或磨损表面进行处理后，可在表面形成防护涂层，这不仅能提高部件的耐磨性和抗冲击性，还能延长其使用寿命。乐泰提供多种耐磨防护解决方案，可满足不同应用的需求。



## 如何选择合适的耐磨防护复合材料？



### 颗粒磨损

可刷、可喷和可抹平解决方案，可抵抗各种尺寸颗粒的磨损。



### 流体侵蚀

耐磨涂层，可保护泵等部件免受流体内小颗粒的磨损。



### 化学侵蚀

先进的环氧树脂产品，可保护设备免受极端化学侵蚀和腐蚀。



畅销产品

## PC 7218

### 通用型

乐泰 PC 7218 是一款基于环氧树脂的灰色双组份表面涂层产品，内含陶瓷颗粒填充物，易于涂抹，可保护部件免受粗颗粒对金属造成磨损或侵蚀（无论是否受到化学侵蚀）。它适用于旋流器/分离器本体、集尘器/循环风机、泵管/叶轮、风机叶轮和壳体、溜槽/料斗和弯头/变径处等部件。



畅销产品

## PC 7319

### 耐化学介质性

乐泰 PC 7319 耐化学介质涂层是一款双组份液体环氧涂料。专为保护金属和混凝土表面免受化学品的极端腐蚀而设计。其光滑的表面可以保护设备免受湍流和化学腐蚀，尤其是硫酸腐蚀。





查找适合您  
应用的  
理想产品



### 颗粒磨损

乐泰 PC 7218  
乐泰 PC 7226  
乐泰 PC 7332  
乐泰 PC 9593

### 防护涂层

乐泰 PC 7227  
乐泰 PC 7319  
乐泰 POLYPOXY PS

有特殊应用要求?  
查看全线产品  
[www.tryloctite.cn](http://www.tryloctite.cn)

## 颗粒磨损

耐磨防护



### PC 7218

通用型

操作时间: 30分钟  
固化时间: 7小时  
温度 (最高): 120°C  
颜色: 深灰色膏体



### PC 7226

抗冲击性

操作时间: 30分钟  
固化时间: 6小时  
温度 (最高): 120°C  
颜色: 灰色



### PC 7332

快速固化

操作时间: 30分钟  
固化时间: 6小时  
温度 (最高): 120°C  
颜色: 灰色



### PC 9593

抗冲击性

操作时间: 15分钟  
固化时间: 4小时  
温度 (最高): 120°C  
颜色: 蓝色

## 防护涂层

耐磨防护



### PC 7227

刷涂式

操作时间: 34~48分钟  
固化时间: 24小时  
温度 (最高): 93°C  
颜色: 灰色



### PC 7319

刷涂式

操作时间: 28~40分钟  
固化时间: 36小时  
温度 (最高): 120°C  
颜色: 灰色液体



### POLYPOXY PS

刷涂式

操作时间: 60分钟  
固化时间: 24小时  
温度 (最高): 70°C  
颜色: 灰色/白色



# 表面处理

## 耐磨防护



在进行修补或防护作业之前，清洁、去除各种表面或机械部件上的油脂。这是一种含溶剂清洗剂，涂敷后无残留。乐泰 SF 7365 零部件清洗剂能够清除大多数润滑脂、油、润滑油和金属切屑。

耐磨防护										
产品	产品编号	包装规格	覆盖面积	颜色	最高工作温度	肖氏硬度 Shore D	操作时间 [分钟]	功能固化[小时] 77°F (25°C)	混合比率 (按体积)	混合比率 (按重量)
颗粒磨损										
PC 7218	912251	10 kg 套装	0.8m² @6mm厚/10kg	灰色	250°F [120°C]	90	30	7	2:1	2:1
PC 7226	979698	10 kg	0.9m² @6mm 厚/套	灰色	250°F [120°C]	84	30	6	4:1	4:1
PC 7332	2565509	10 kg	0.8m² @6mm厚/10kg	灰色	250°F [120°C]	90	30	6	4:1	4:1
PC 9593	2607608	10 kg	0.8m² @6mm厚/10kg	蓝色	250°F [120°C]	85	15	4	2:1	2:1
	2610627	3 kg	0.25m² @6mm厚/3kg							
防护涂层										
PC 7227	978758	2 kg	0.55m² @ 1mm 厚/0.9kg	灰色/白色	200°F [93°C]	85	34 至 48	24	2.75:1	4.8:1
	1067062	1 kg								
PC 7319	1364535	5 kg	6.8m² @ 0.5mm 厚/5.5 kg	浅灰色	250°F [120°C]	85	28 至 40	36	2,3:1	3.4:1
POLYPOXY PS	1480135/2372711	20 L	2 m² /ltr. @ 0.5 mm厚	灰色/白色	158°F [70°C]		60	24	1:1	1:1

乐泰服务

保护部件  
延长使用寿命

www.tryloctite.cn





# 防流体侵蚀涂层



“在乐泰工程解决方案专家的协助下, 某客户得以提高产品的可靠性和性能。”

该客户负责维护的市政污水泵由于流体侵蚀和汽蚀而故障频发, 因此他们联系了一家工业水泵修理厂, 希望后者可以帮他们提高水泵的可靠性和性能。在现场咨询期间, 乐泰技术销售工程师建议该修理厂使用**乐泰 EA 3478 超级金属修补剂**和**乐泰 PC 7227 涂刷陶瓷**来修复损坏部件, 保护浸湿部件免受恶劣环境影响。乐泰的技术销售工程师指导厂方工作人员如何正确处理表面, 以最大程度提高粘接强度, 延长产品使用寿命。为填充水泵内因汽蚀和侵蚀导致的大间隙, 首先使用**乐泰 EA 3478 超级金属修补剂**重建水泵构造, 然后使用**乐泰 PC 7227 涂刷陶瓷**涂覆并保护水泵内所有浸湿部件。重新投入使用后, 水泵的平均无故障运行时间大幅增加, 运行和维护计划也因此更加可靠。

## 优势

**乐泰 EA 3478 超级金属修补剂和  
乐泰 PC 7227 涂刷陶瓷:**

- 填充汽蚀和流体侵蚀留下的大间隙
- 涂覆并保护浸湿部件
- 延长正常运行时间
- 运行和维护计划更加可靠



# 修补材料



# 修复轴杆和其他 钢、铝或橡胶部件 延长使用寿命 增强耐化学性



## 问题

修补前：部件受损会降低设备的运行效率，导致设备承受过度应力，增加安全风险，尤其是增加成本。



## 解决方案

修补后：设备可在现场快速修复，恢复组件的完整性和密封性，提高设备运行效率，还可通过修复的部件和组件节省成本。

# 修补 受损部件

修补材料解决方案可用于维修橡胶、钢、铝等金属组件。金属修补剂可提高组件的抗压强度，固化后可进行机加工、钻孔或攻丝。橡胶修补剂可提供出色的耐磨性，还可与金属和橡胶形成牢固的粘接。



## 如何选择修补材料？

乐泰提供从捏合型到流动型的各类修补解决方案。请根据基材类型和所需溶剂形式，选择所需的修补产品。



### 受损金属部件

选择抹平类或捏合类解决方案，无需加热或焊接即可维修、恢复或修补受损的金属机械、设备和部件。



### 受损橡胶部件

选择耐久、牢固、柔韧的修补剂，可以快捷、方便地维修传送带或其他受损的橡胶设备和部件。



畅销产品

## EA 3463

### 高抗压强度

乐泰 3463 是一款多功能、双组份、易于使用的钢填充环氧修补腻子。它能像腻子一样使用，固化后具有很高的抗压强度，并对大多数表面有良好附着力。可防止管道和罐体泄漏，并填补超大螺栓孔，消除和修复焊接以及罐体铸件孔的非结构性缺陷。



畅销产品

## EA 3478

### 高性能

乐泰 EA 3478 是一款双组份硅铁填充环氧树脂产品，具有极为出色的耐腐蚀性、耐化学性和耐磨性。可恢复受损轴杆的正常公差，修复磨损的键槽和轴承箱，填充受损机械的有坑表面，重建与轴承箱的紧密配合。





查找适合您  
应用的  
理想产品



#### 受损金属部件

乐泰 EA 3463  
乐泰 EA 3471  
乐泰 EA 3478

## 受损金属部件



### EA 3463 金属魔力胶棒 快速维修

⌚ 操作时间: 3分钟

⌚ 固化时间: 10分钟

基材: 金属  
外观: 可搓捏腻子



### EA 3471 膏状钢修补剂 低收缩性能

⌚ 操作时间: 30分钟

⌚ 固化时间: 6小时

基材: 金属  
外观: 灰色膏状, 固化后外观类似  
金属



### EA 3478 超级金属修补剂 高性能

⌚ 操作时间: 20分钟

⌚ 固化时间: 4小时

基材: 金属  
外观: 灰色膏状, 固化后外观类似  
金属

有特殊应用要求?  
查看全线产品  
[www.tryloctite.cn](http://www.tryloctite.cn)

修补材料									
产品	产品编号	包装规格	覆盖面积	颜色 (混合后)	抗压强度[psi]	抗拉强度[psi]	邵氏D硬度	操作时间 [分钟]	功能固化 77°F (25°C)
受损金属部件									
EA 3463	209681	4 oz	10 cm² @ 6 mm厚	金属黑	7,200*	2,730	≥70	2.5 至 5	10分钟
EA 3471	1333105	500 g	278 cm² @ 6 mm厚	灰色	8,940*	4,040	82	30	6小时
	219292	1 lb							
EA 3478	1336330	500 g	323 cm² @ 6 mm厚	灰色	19,490*	3,900	86	20	4 小时

\*使用多种ISO测试



乐泰服务

修复组件  
恢复原状

www.tryloctite.cn







# 修复磨损金属组件 焕然一新



“我们之前每年要更换2台叶轮，使用乐泰的修补剂后，我们就几乎不再更换叶轮了。”

某水处理厂共有25台搅拌机叶轮，他们希望找到一种解决方案，降低高昂的OEM零件的替换成本。该厂此前每年至少要更换2台叶轮，每台叶轮的 costs 为6,000美元，此外，租用起重机拆除叶轮也会产生开销。他们还使用过其他品牌的耐磨涂层，但没过几个月，涂层就已失效。**乐泰 EA 3478 超级金属修补剂**和**乐泰 PC 7227 涂刷陶瓷**是修复叶轮的**理想选择**。

厂方拆下叶轮，并进行喷砂处理以露出其金属表面之后，乐泰的工程解决方案专家指导厂方团队进行正确的修复处理：首先，使用乐泰零部件清洗剂清除残留的机油和油脂；然后涂抹上**乐泰 EA 3478 超级金属修补剂**，将受蚀表面基本恢复到原始尺寸，接着根据实际需求对固化部位进行打磨以进一步优化叶轮的运行效率。最后，专家涂上蓝色**乐泰 PC 7227 涂刷陶瓷**，再涂上一层相同成分的灰色面漆。若灰色面漆发生磨损，露出蓝色涂层，则应在下一次停机时补涂面漆。这样一来，该工厂的叶轮更换成本趋近于零，同时节省了一大笔停机成本。

## 优势

### 乐泰 EA 3478 超级金属修补剂

- 恢复叶轮原始尺寸，提高泵送效率

### 乐泰 PC 7227 涂刷陶瓷：

- 防止金属磨损，延长叶轮使用寿命

# 润滑剂

# 长效润滑 延长组件寿命 优化组件性能



## 问题

使用润滑剂前：  
活动部件可能出现腐蚀和咬死现象。



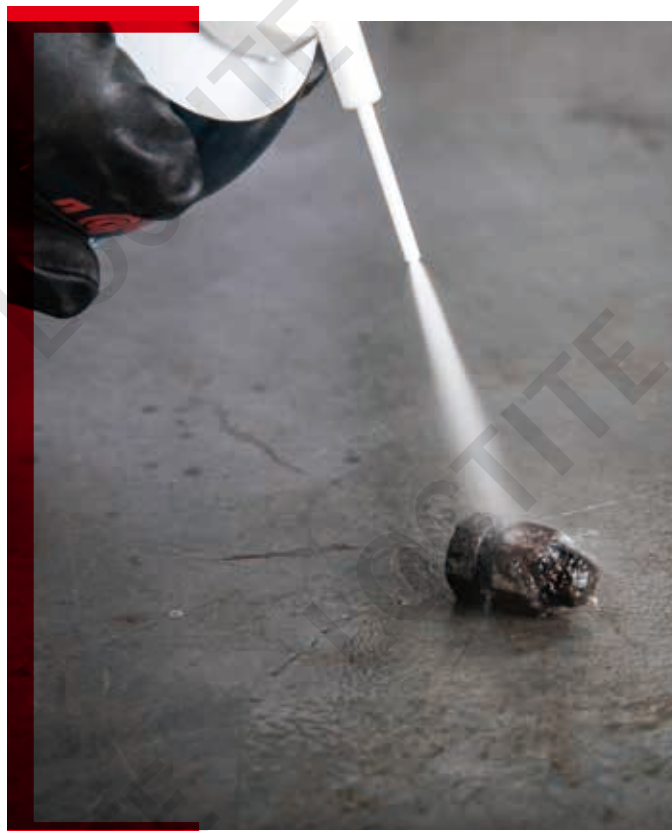
## 解决方案

使用润滑剂后：  
组件长期保持稳定性能。



# 确保活动 部件顺畅 运行

润滑剂既可用于松动咬死部件，还可用于持久润滑活动部件。乐泰提供不同规格的润滑剂以满足各种温度、压力和热稳定性需求。



**有特殊应用要求？查看全线产品**

[www.tryloctite.cn](http://www.tryloctite.cn)



畅销产品

## 泰罗松 VR 500

### 通用型

泰罗松 VR 500 是一款通用型合成润滑脂。是重型机械部件润滑的理想产品。可以用于盘式制动器和鼓式制动器的消音处理。另外，特别适用于重型应用，例如：轧辊颈、高温阀门系统、退火炉门、输送机系统。







# 抗咬合



# 防止部件咬死 耐受极端环境



## 问题

使用抗咬合润滑剂前：  
在极端温度或腐蚀性环境下，  
部件容易咬死。

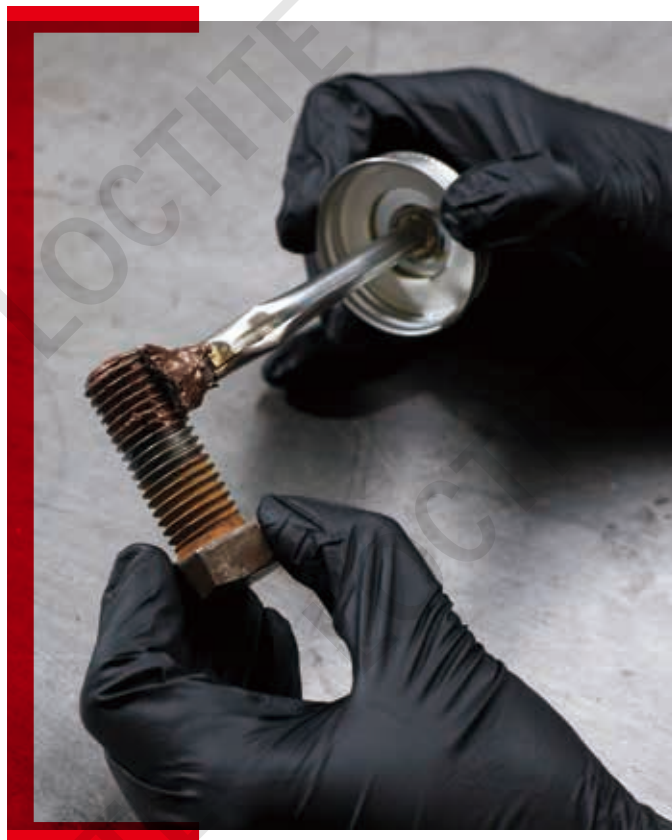


## 解决方案

使用抗咬合润滑剂后：  
组件在各种极端环境下均可  
正常运行，提升拆卸和扭矩  
性能更加可靠。

# 防止组件咬死

对严苛工作环境中的组件施涂抗咬合润滑剂可有效防止组件咬死。它们还能防止组件生锈、腐蚀或磨损，抵御极端温度。选择乐泰抗咬合润滑剂时，应重点考虑组件的工作温度、基材种类和污染限制。



## 如何选择合适的抗咬合剂？



### 温度

乐泰抗咬合润滑剂可保护设备不受环境温度影响，扩大设备应用范围。如需选择合适的抗咬合润滑剂，请参考设备运行的环境温度，可选范围为-28°C到1,315°C。



### 无金属

乐泰无金属配方润滑剂——鉴于铅、镍、锌等“重金属”造成的环境污染问题正引起社会各界的关注，乐泰推出无金属配方润滑剂，性能媲美传统润滑剂，但不含重金属。



畅销产品

## LB 8008

### 铜基

独家配制的高品质润滑脂，含铜质和石墨悬浮颗粒。在980°C的高温下，保护金属部件免于生锈、腐蚀、磨损和咬死。



耐受温度：980°C



无金属：否



畅销产品

## LB 771

### 镍基

无铜。适用于不锈钢和其他金属配件，在1,315°C的高温和严苛化学环境下，防止金属部件出现腐蚀、咬死和磨损等现象。



耐受温度：1,315°C



无金属：否





## 查找适合您 应用的 理想产品

### 耐受870°C

乐泰 LB 8150

### 耐受980°C

乐泰 LB 8008

### 耐受1,315°C

乐泰 LB 771

乐泰 LB 8009

有特殊应用要求?  
查看全线产品  
[www.tryloctite.cn](http://www.tryloctite.cn)

### 耐受870°C

抗咬合剂



**LB 8150**  
银基



温度范围: -29°C 至 870°C



无金属: 否

颜色: 银色

固体润滑剂: 石墨/铝

### 耐受980°C

抗咬合剂



**LB 8008**  
铜基



温度范围: -29°C 至 980°C



无金属: 否

颜色: 铜色

固体润滑剂: 铜/石墨

### 耐受1,315°C

抗咬合剂



**LB 771**  
镍基



温度范围: -29°C 至 1,315°C



无金属: 否

颜色: 银色

固体润滑剂: 镍/石墨



**LB 8009**  
高性能/重载级



温度范围: -29°C 至 1,315°C




无金属: 是

颜色: 灰色

固体润滑剂: 石墨/氟化钙

抗咬合产品						
产品	产品编号	包装规格	耐受温度	颜色	扭矩系数	无金属
耐受1600°F (870°C)						
LB 8150	199012	8 oz. 毛刷罐	1600°F (870°C)	银色	0.18	否
	235005	1 lb. 毛刷瓶				
耐受1800°F (980°C)						
LB 8008	160796	1 lb. 毛刷瓶	1800°F (980°C)	铜色	0.16	否
耐受2400°F (1315°C)						
LB 771	235028	8 oz. 毛刷瓶	2400°F (1315°C)	银色	0.13	否
	135543	1 lb. 毛刷瓶				
LB 8009	209758	18 oz. 毛刷瓶	2400°F (1315°C)	灰色	0.16	是





# 专业 维修技术





# 乐泰解决方案 无惧意外

# 完善的专业 维护和 维修方案

凭借在工业维护和维修方面积累的专业知识，乐泰开发出大量的专业技术，可解决各种行业问题。



## 脱模剂

通过化学键与模具表面结合，使部件在没有脱模剂转移的情况下干净脱模。



## 灌浆和混凝土修补

自流平，无收缩灌浆，比混凝土更坚固，耐化学性更出色。



## 养护剂

防止咬合，降低噪音，清洁零件并提供必要的润滑。



## 车身修复

提供满足机修、密封、粘接、防锈、润滑、清洗、养护、快修需求的一站式解决方案。



畅销产品

## M18

### 万能金属养护剂

用途广泛，包括车辆部件、滑轨、工具和工业机械，乐泰M18万能金属养护剂可防止咬合，降低噪音，清洁零件并提供必要的润滑。可用于去除橡胶和胶水，也是一款优秀的润滑剂。



畅销产品

## PC 9410

### Magna-Crete 混凝土修补剂

一款基于液态磷酸镁的双组份混凝土修补和灌浆产品，可快速固化，性能优于传统混凝土修复剂。本品通常用于建筑和道路行业需要使用混凝土的应用场合，耐受温度范围为-50°C至1,100°C，因此几乎可以用于任何温度环境，既不会收缩，还具有抗冻/解冻和除冰抗盐性。可用于粘接新/旧混凝土以及大多数建筑材料（包括木材和钢材）。





## 查找适合您 应用的 理想产品

### 脱模剂

乐泰 FREKOTE 55NC  
乐泰 FREKOTE 770-NC

### 养护剂

乐泰 M18

### 灌浆和混凝土修补

乐泰 PC 9410

### 车身修复

泰罗松 RB R2000 HS  
泰罗松 SB 3120  
泰罗松 VR 4600

有特殊应用要求?  
查看全线产品  
[www.tryloctite.cn](http://www.tryloctite.cn)

## 脱模剂



### FREKOTE 55NC

1554396/420414

是一款低气味、透明、溶剂型的半永久脱模聚合物，专为大多数成型工艺设计，可提供多次脱模而无污染转移的脱模剂。在干净的模具表面涂抹或喷涂3至6层连续的润湿膜，每层间隔5分钟干燥时间。最后一层涂好后，室温固化30分钟。可以加热模具至100°C-150°C，降低固化时间到5分钟。



### FREKOTE 770-NC

416032

是一款通用型，高爽滑性脱模剂，适用于比较难于脱模的模具形状。室温下快速固化并提供高光的制品表面。喷涂、涂刷或用干净的纯棉布擦涂模具表面。直至4层涂膜，每层涂抹之间等待5到10分钟。如有必要对适当的部位进行补涂。

## 养护剂



### M18

万能金属养护剂  
1633977

用途广泛，包括车辆部件、滑轨、工具和工业机械，乐泰M18万能金属养护剂可防止咬合，降低噪音，清洁零件并提供必要的润滑。可用于去除橡胶和胶水，也是一款优秀的润滑剂。

## 灌浆和混凝土修补



### PC 9410

Magna-Crete 混凝土修补剂  
235573

双组份磷酸镁基类混凝土修补材料，固化快，初固强度高。非常适合维修公路和机场跑道。适用于粘接新旧混凝土以及大多数建筑材料（包括木材、玻璃和钢材）。

## 车身修复



### 泰罗松 RB R2000 HS

底盘装甲  
767197

是一款橡胶和树脂基、溶剂型、不含沥青的底盘涂料，用于保护和补充现有的车身底盘防腐涂层，也可以用于局部底盘涂层修补。可以提高汽车底盘可见部位的耐磨性。该产品可以用于恢复原厂涂层纹理，并与所有OEM涂层兼容。配合使用泰罗松 ET UBC GUN或泰罗松 ET UBC MULTI SPRAY GUN可以达到最好效果。推荐使用泰罗松 VR 10进行表面清洁。



### 泰罗松 SB 3120

汽车底盘喷涂涂料  
803863

是一款含有橡胶和树脂、溶剂型、不含沥青的汽车底盘喷涂涂料，用于局部修补，例如：较小区域的处理以及事故车底盘局部修补。该产品可上漆，且与汽车底盘PVC涂层具有良好的兼容性。它是车辆本身PVC涂层以及橡胶和树脂的保护涂层的有效补充。



### 泰罗松 VR 4600

防腐蚀锌喷剂  
333170

是一款快速固化、防止锌粉腐蚀、含有锌和环氧树脂的喷雾底漆，适用于车体的维修与维护。可为钢铁提供最优的防腐蚀保护，且无论在干燥或潮湿条件下均可导电。产品具有耐高温性，能为金属部件提供“自愈性”修补，且适合修复小型损伤。形成的薄膜可以很好地附着在干净的金属表面，并具有高抗磨损性。建议使用泰罗松 VR 10进行表面处理。

## 结构粘接

产品图片	产品编号	胶筒尺寸	包装数量	描述
环氧树脂/聚氨酯				
	720225	50 ml	10	50 ml混合胶嘴，鲁尔点胶头，总长6.0"，内径6.35 mm，21件套；混合比率1:1、2:1、4:1
	720230	50 ml	10	50 ml混合胶嘴，阶梯点胶头，总长6.0"，内径6.3 mm，21件套；混合比率1:1、2:1、4:1
	720174	400 ml	10	200/400 ml圆形混合胶嘴，阶梯点胶头，总长8.8"，内径8 mm，24件套；混合比率1:1、2:1
丙烯酸				
	1034575	50 ml	10	50 ml混合胶嘴，阶梯点胶头，总长6.2"，内径6.5 mm，20件套；混合比率1:1、2:1——B胶筒
	1573135	400 ml	10	200/400 ml混合胶嘴，阶梯点胶头，总长7.6"，内径6.3 mm，24件套；混合比率1:1、2:1
弹性粘接与密封				
环氧树脂				
	720174	400 ml	10	200/400 ml圆形混合胶嘴，阶梯点胶头，总长8.8"，内径8 mm，24件套；混合比率1:1、2:1



# 乐泰提供 全新手持式 点胶枪

关于全线设备的更多信息，  
敬请访问 [www.tryloctite.cn](http://www.tryloctite.cn)



- 精确施胶
- 无需组装、易于使用
- 防泄漏、防浪费、无污染
- 可用于难以触及的盲孔



**无污染**



**少浪费**



**更精准**

# 乐泰先进解决方案和技术创新 助力企业优化工艺、降低成本、 提高产品性能

将乐泰产品应用在您的设计和装配工艺中可以帮助您达成以下目标：



**优化整体制造工艺**



**提高产品性能**



**降低工艺成本**



**提高可靠性**



## 服务一： 生产线调研

与您合作的步骤之一就是**对生产线进行详细的调研**，帮助您发现可节省的成本空间、可改进的生产工艺。本调研将对生产线、部件区进行考察，记录现有的潜在的降低成本的机会。

参与乐泰降低成本生产线调研，您可以：

- ✓ 全面审查您的装配操作
- ✓ 对每个建议进行成本分析
- ✓ 获取工艺流程改进建议
- ✓ 获得降低成本机会的详细报告



## 服务四： 设计合作与产品优化

无论您是正在设计一个新的组装方案或者改进一个现有的设计，同我们合作都将帮助您降低成本、提高可靠性。依托于丰富的行业经验，我们可以与您合作，针对您行业的独特需求，开发、优化适合您的粘合剂、密封剂和自动化解决方案。



### 服务二： 厂内研讨会

在工厂内举办研讨会，可以让您了解粘合剂和密封剂是如何有助于降低生产成本并提高产品质量的。我们将与您提前商定研讨会的主题和时间，主题将包括以下任意或全部的课题：

- ✓ 粘接
- ✓ 垫片
- ✓ 螺纹锁固
- ✓ 化学解决方案vs传统机械粘接
- ✓ 管螺纹密封
- ✓ 灌封与包封
- ✓ 固持圆柱形部件
- ✓ 点胶与固化设备



### 服务三： 厂内咨询

您的团队将会了解粘合剂和密封剂的优势：

- ✓ 提供工艺效率
- ✓ 提高产量
- ✓ 减少半成品
- ✓ 提高质量与可靠性
- ✓ 降低制造成本
- ✓ 将手动工艺流程自动化



### 服务五： 持续的技术支持

在整个开发周期内我们将为您提供以下支持：

- ✓ 工程支持
- ✓ 成本优化
- ✓ 粘合剂开发
- ✓ 自动化与实施
- ✓ 产品选择
- ✓ 终端用户培训
- ✓ 测试与验证
- ✓ 应用审查



### 服务六： 乐泰体验中心

实地、实景体验粘合剂解决方案  
尖端技术、行业趋势一站式服务中心  
为工业客户提供专业、场景化的技术支持

欢迎立即预约线下体验中心，体验乐泰服务



扫码进入小程序



点击  
【体验中心】



填写信息  
即可预约线下体验中心

如需预约产线调研、厂内研讨会，  
也可在小程序留下您的联系方式  
获取专业支持。



产品编号	产品	产品名称	包装规格	页码
135242	AA 326	乐泰 AA 326 丙烯酸结构胶	1 L	63
135407	AA 330	乐泰 AA 330 丙烯酸结构胶	315 ml	61
135462	454	乐泰 454 瞬干胶	20 g	43
135543	LB 771	乐泰 LB 771 镍基抗咬合剂	1 lb. 毛刷瓶	117
160796	LB 8008	乐泰 LB 8008 铜基抗咬合剂	1 lb. 毛刷瓶	117
195678	454	乐泰 454 瞬干胶	20 g	43
195695	4204	乐泰 4204 瞬干胶	500 g	44
199012	LB 8150	乐泰 LB 8150 银基抗咬合剂	8 oz. 毛刷罐	117
209681	EA 3463	乐泰 EA 3463 金属魔力胶棒	4 oz	105
209715	SF 7649	乐泰 SF 7649 促进剂	4.5 fl.oz.	11
209744	277	乐泰 277 螺纹锁固剂	1 L	10
209758	LB 8009	乐泰 LB 8009 重载抗咬合剂	18 oz. 毛刷瓶	117
219292	EA 3471	乐泰 EA 3471 膏状钢修补剂	1 lb	105
219298	EA E-90FL	乐泰 EA E-90FL 环氧结构胶	50 ml	62
228581	222	乐泰 222 螺纹锁固剂	50 ml	9
228582	222	乐泰 222 螺纹锁固剂	250 ml	9
231128	620	乐泰 620 圆柱固持胶	250 ml	35
231352	510	乐泰 510 平面密封剂	300 ml	27
231472	401	乐泰 401 瞬干胶	20 g	43
231474	406	乐泰 406 瞬干胶	20 g	43
231478	495	乐泰 495 瞬干胶	20 g	43
231560	AA 326	乐泰 AA 326 丙烯酸结构胶	50 ml	63
231563	SI 593	乐泰 SI 593 平面密封剂	300 ml	72
231565	SI 595	乐泰 SI 595 平面密封剂	300 ml	72
231567	SI 596	乐泰 SI 596 平面密封剂	300 ml	27
231569	SI 598	乐泰 SI 598 平面密封剂	85 g	27
231571	SI 598	乐泰 SI 598 平面密封剂	300 ml	27
231699	660	乐泰 660 圆柱固持胶	50 ml	35
231944	4204	乐泰 4204 瞬干胶	1 L	44
232083	277	乐泰 277 螺纹锁固剂	250 ml	10
232085	290	乐泰 290 螺纹锁固剂	50 ml	9
232089	515	乐泰 515 平面密封剂	300 ml	27
232095	545	乐泰 545 管螺纹密封剂	50 ml	19
232100	609	乐泰 609 圆柱固持胶	50 ml	35
232743	AA 332	乐泰 AA 332 丙烯酸结构胶	300 ml	63
232857	AA 392	乐泰 AA 392 丙烯酸结构胶	300 ml	63
233895	AA 326	乐泰 AA 326 丙烯酸结构胶	1 L	63
234001	EA E-214HP	乐泰 EA E-214HP 环氧树脂结构胶	300 ml	62
234138	AA 3494	乐泰 AA 3494 光固化粘合剂	1 L	81
235005	LB 8150	乐泰 LB 8150 银基抗咬合剂	1 lb. 毛刷瓶	117
235028	LB 771	乐泰 LB 771 镍基抗咬合剂	8 oz. 毛刷瓶	117
235144	401	乐泰 401 瞬干胶	500 g	43
235226	290	乐泰 290 螺纹锁固剂	250 ml	9
235255	510	乐泰 510 平面密封剂	50 ml	27
235286	609	乐泰 609 圆柱固持胶	250 ml	35
235288	620	乐泰 620 圆柱固持胶	50 ml	35
235573	PC 9410	乐泰 PC 9410 混凝土修补剂	1 gal	124

产品编号	产品	产品名称	包装规格	页码
236613	277	乐泰 277 螺纹锁固剂	50 ml	10
237106	EA E-90FL	乐泰 EA E-90FL 环氧树脂结构胶	400 ml	62
237107	EA E-20HP	乐泰 EA E-20HP 环氧树脂结构胶	50 ml	62
237110	EA E-60HP	乐泰 EA E-60HP 环氧树脂结构胶	50 ml	62
237113	EA E-60NC	乐泰 EA E-60NC 环氧树脂结构胶	50 ml	63
237116	EA E-30CL	乐泰 EA E-30CL 环氧树脂结构胶	50 ml	63
237128	EA E-120HP	乐泰 EA E-120HP 环氧树脂结构胶	50 ml	62
240846	AA 326	乐泰 AA 326 丙烯酸结构胶	15 L	63
243331	403	乐泰 403 瞬干胶	500 g	44
255299	403	乐泰 403 瞬干胶	20 g	44
257239	AA 352	乐泰 AA 352 光固化粘合剂	1 L	81
265620	401	乐泰 401 瞬干胶	500 ml	43
271857	460	乐泰 460 瞬干胶	20 g	44
287449	460	乐泰 460 瞬干胶	500 g	44
324440	406	乐泰 406 瞬干胶	500 g	43
333170	TEROSON VR 4600	泰罗松 VR 4600 锌喷剂	400 ml	124
339605	542	乐泰 542 管螺纹密封剂	250 ml	19
355353	AA 3504	乐泰 AA 3504 结构粘合剂	1 L	63
378217	AA 326	乐泰 AA 326 丙烯酸结构胶	1 L	63
381168	277	乐泰 277 螺纹锁固剂	1000 ml	10
387885	641	乐泰 641 圆柱固持胶	50 ml	35
416032	FREKOTE 770-NC	乐泰 FREKOTE 770-NC 脱模剂	1 gal	123
416239	SF 7110	乐泰 SF 7110 节流阀清洗剂	250 ml	91
472841	SI 5910	乐泰 SI 5910 平面密封剂	50 ml	27
483282	55	乐泰 55 管道魔绳	50 m	19
519104	EA E-214HP	乐泰 EA E-214HP 环氧树脂结构胶	1 kg	62
525715	248	乐泰 248 螺纹锁固胶棒	19 g	9
525717	268	乐泰 268 螺纹锁固胶棒	19 g	10
577653	SI 5699	乐泰 SI 5699 平面密封剂	300 ml	27
578867	SI 5900	乐泰 SI 5900 平面密封剂	300 ml	27
630019	542	乐泰 542 管螺纹密封剂	50 ml	19
652996	SI 5910	乐泰 SI 5910 平面密封剂	300 ml	27
653102	BONDERITE® C-SO 6226	BONDERITE® C-SO 6226 工业清洗剂	20 L	90
744475	TEROSON PU 9100	泰罗松 PU 9100 车身密封胶	310 ml	72
767197	TEROSON RB R2000 HS	泰罗松 RB R2000 HS 底盘装甲	1 L	124
803863	TEROSON SB 3120	泰罗松 SB 3120 手喷型底盘抗冲击减震涂料	500 ml	124
840057	435	乐泰 435 瞬干胶	20 g	44
847773	TEROSON VR 500	泰罗松 VR 500 塑性润滑脂	35 ml	112
852269	480	乐泰 480 瞬干胶	20 g	44
867933	TEROSON VR 500	泰罗松 VR 500 塑性润滑脂	300 ml	112
871787	435	乐泰 435 瞬干胶	20 g	44
872303	435	乐泰 435 瞬干胶	500 g	44
912251	PC 7218	乐泰 PC 7218 大颗粒耐磨防护剂	10 kg 套装	97

产品编号	产品	产品名称	包装规格	页码
939813	TEROSON PU 9500 FOAM	泰罗松 PU 9500 FOAM 隔音泡沫	200 ml	72
978758	PC 7227	乐泰 PC 7227 涂刷陶瓷	2 kg	97
979698	PC 7226	乐泰 PC 7226 气动耐磨防护剂	10 kg	97
1041797	AA 3342	乐泰 AA 3342 丙烯酸结构胶	1 L	63
1066832	480	乐泰 480 瞬干胶	500 g	44
1067062	PC 7227	乐泰 PC 7227 涂刷陶瓷	1 kg	97
1104312	5188	乐泰 5188 平面密封胶	300 ml	27
1125603	BONDERITE® C-MC 3000	BONDERITE® C-MC 3000 高效泡沫型脱脂水基清洁剂	20 kg	89
1174633	SF 7629	乐泰 SF 7629 不可燃精密电子触点清洗剂	12 oz.	90
1179075	SF 770	乐泰 SF 770 促进剂	1.75 fl.oz.	45
1278305	SF 7070	乐泰 SF 7070 清洗剂	15 oz.	91
1307415	263	乐泰 263 螺纹锁固剂	50 ml	10
1307416	263	乐泰 263 螺纹锁固剂	250 ml	10
1311320	243	乐泰 243 螺纹锁固剂	50 ml	9
1311322	243	乐泰 243 螺纹锁固剂	250 ml	9
1311329	243	乐泰 243 螺纹锁固剂	10 ml	9
1311349	SF 7110	乐泰 SF 7110 节流阀清洗剂	560 ml	91
1325963	SF 755 NEW	乐泰 SF 755 万能清洗剂	340 g	91
1333105	EA 3471	乐泰 EA 3471 膏状钢修补剂	500 g	105
1336330	EA 3478	乐泰 EA 3478 超级金属修补剂	500 g	105
1338845	TEROSON MS 930	泰罗松 MS 930 弹性密封胶	310 ml	72
1338879	TEROSON MS 930	泰罗松 MS 930 弹性密封胶	310 ml	72
1358254	TEROSON EP 5055	泰罗松 EP 5055 车身结构粘接胶	250 ml	62
1363590	401	乐泰 401 瞬干胶	50 g	43
1364535	PC 7319	乐泰 PC 7319 耐化学介质涂层	5 kg	97
1367531	SI 5910	乐泰 SI 5910 平面密封胶	50 ml	27
1376739	SF 7721	乐泰 SF 7721 清洗剂	550 ml	91
1401791	4311	乐泰 4311 快速光固化粘合剂	1 oz.	44, 81
1403937	EA E-120HP	乐泰 EA E-120HP 环氧树脂结构胶	20 kg	62
1403942	EA E-120HP	乐泰 EA E-120HP 环氧树脂结构胶	400 ml	62
1403943	EA E-120HP	乐泰 EA E-120HP 环氧树脂结构胶	50 ml	62
1480676	TEROSON MS 939	泰罗松 MS 939 弹性粘合剂	570 ml	71
1480678	TEROSON MS 939	泰罗松 MS 939 弹性粘合剂	310 ml	71
1480729	TEROSON MS 939	泰罗松 MS 939 弹性粘合剂	310 ml	71
1576393	BONDERITE® C-MC 1204	BONDERITE® C-MC 1204 水性重油污浸泡清洗剂	20 L	89
1633977	M18	乐泰 M18 万能金属养护剂	360 ml	123
1660552	454	乐泰 454 瞬干胶	20 g	43
1778011	HY 4090	乐泰 HY 4090 通用型粘合剂	50 g	54
1800355	638	乐泰 638 圆柱固持胶	250 ml	35
1800356	638	乐泰 638 圆柱固持胶	50 ml	35
1800517	648	乐泰 648 圆柱固持胶	250 ml	35
1800518	648	乐泰 648 圆柱固持胶	50 ml	35

产品编号	产品	产品名称	包装规格	页码
1822418	BONDERITE® C-MC 90014	BONDERITE® C-MC 90014 高性能速干型水基清洗剂	25 kg	90
1875108	SI 5699	乐泰 SI 5699 平面密封胶	95 g	27
2016578	435	乐泰 435 瞬干胶	500 g	44
2024435	TEROSON MS 9320	泰罗松 MS 9320 弹性密封胶	300 ml	72
2025146	TEROSON MS 9320	泰罗松 MS 9320 弹性密封胶	300 ml	72
2026592	TEROSON MS 9220	泰罗松 MS 9220 弹性粘合剂	310 ml	71
2034939	TEROSON MS 9399	泰罗松 MS 9399 弹性粘合剂	400 ml	71
2046048	SF 7840	乐泰 SF 7840 可生物降解水基清洗剂	5 gal (19 L)	90
2051993	SI 5970	乐泰 SI 5970 平面密封胶	50 ml	27
2052208	EA 9492	乐泰 EA 9492 环氧结构胶	50 ml	62
2056392	EA 9483	乐泰 EA 9483 环氧结构胶	50 ml	62
2056938	55	乐泰 55 管道魔绳	48×160 m	19
2058061	EA 9464	乐泰 EA 9464 环氧结构胶	400 ml	62
2063387	EA 3423	乐泰 EA 3423 环氧结构胶	200 ml	61
2098749	SF 7063	乐泰 SF 7063 清洗剂	400 ml	91
2099006	SF 7200	乐泰 SF 7200 垫片清除剂	400 ml	89
2099596	567	乐泰 567 管螺纹密封胶	50 ml	19
2099612	577	乐泰 577 管螺纹密封胶	250 ml	19
2099613	577	乐泰 577 管螺纹密封胶	50 ml	19
2099618	518	乐泰 518 平面密封胶	300 ml	27
2099619	518	乐泰 518 平面密封胶	50 ml	27
2099622	567	乐泰 567 管螺纹密封胶	250 ml	19
2113520	HY 4090	乐泰 HY 4090 通用型粘合剂	50 g	54
2143579	HY 4070	乐泰 HY 4070 通用型粘合剂	11 g	51
2238879	SF 7655	乐泰 SF 7655 电器清洗剂	400 ml	90
2252672	SF 7212	乐泰 SF 7212 工业零件清洗剂	500 ml	91
2418537	SF 7365	乐泰 SF 7365 零部件清洗剂	400 ml	89
2422268	HY 4090	乐泰 HY 4090 通用型粘合剂	50 g	54
2422274	HY 4090 GY	乐泰 HY 4090 GY 通用型粘合剂	50 g	54
2565509	PC 7332	乐泰 PC 7332 碳化硅气动耐磨防护剂	10 kg	97
2607608	PC 9593	乐泰 PC 9593 快固高抗冲击耐磨防护剂	10 kg	97
2610627	PC 9593	乐泰 PC 9593 快固高抗冲击耐磨防护剂	3 kg	97
2671189	TEROSON BOND 480	泰罗松 BOND 480 风挡玻璃胶	310 ml	71
2671463	TEROSON BOND ALL-IN-ONE-PRIMER	泰罗松 BOND 多合一底涂剂	10 ml	71
2702183	SF 7850	乐泰橘味洗手液	500 ml	89
2714804	SF 7850	乐泰橘味洗手液	4 L	89
2712696	TEROSON BOND 180	泰罗松 BOND 180 免底涂风挡玻璃胶	310 ml	72
1480135/2372711	POLYPOXY PS	乐泰聚硫改性环氧涂层	20 L	97
1554396/420414	FREKOTE 55NC	乐泰 FREKOTE 55NC 脱模剂	1 gal	123



## 东莞市东立电子材料有限公司

### 汉高通用制造&维修部门

本手册所示之信息，包括产品用途、性能以及对产品使用和应用的建议，均基于获得相关数据之时所掌握的与产品相关的知识及经验而来，会因实际操作条件的变化而不同。强烈建议在使用产品前进行测试以确定产品的适用性。

® 除非另行声明，否则所有在本手册/传单、报告/数据表等内使用的标识均为汉高和/或其子公司在美国和其他国家/地区的商标和/或注册商标。© 版权2021。汉高亚太区及中国总部。保留所有权利。