



了解回天集团请关注

广州回天新材料有限公司

Guangzhou Huitian New Material Co.,Ltd.

地址1: 广州市花都区汽车城花港大道岐北路6号

地址2: 广州市花都区沿江大道16号

咨询电话: 020-36867996 网址: www.huitian.net.cn

授权经销商:

东莞市东立电子材料有限公司

地址: 广东省东莞市南城街道隆溪路2号高盛科技园南区C3栋503

咨询电话: 13620097161

www.donglidg.com

有限保证信息---请仔细阅读

以上包含的数据信息是基于诚信提供的, 并被认为是准确的。然而, 由于使用本公司产品的条件和方法并非我们所能控制, 本数据不能取代客户为确保回天新材产品安全、有效、并完全满足于特定的最终用途而进行的测试。我们提供的使用建议不得被视为侵犯任何专利的等因。

回天新材的唯一保证, 是产品满足发货时有效的回天销售规格。若回天新材违反此保证, 您所得的补偿仅限于替换不符合保证的任何产品。

HUITIAN
NEW
MATERIAL

创新材料科技 粘接无限未来

版本号: 202412

关于我们

回天新材（股票代码：300041）是中国胶粘新材行业历史悠久企业，拥有 47 年发展历史，以研发为核心，不断突破胶粘新材创新技术，率先解决卡脖子难题，实现国产替代。产品系列齐全，拥有六大学科 2000 多种产品，广泛应用于新能源、大交通、5G 通信、消费电子、航空航天等领域。基于可持续的研发投入、规模化的生产制造及高效能的组织能力持续为高端制造行业头部客户提供新材料一站式解决方案。

回天新材布局上海、广州、湖北襄阳、湖北宜城、常州、越南六大研发制造基地，为客户稳定供应多系列、高品质产品，拥有规模化的制造能力；拥有 20 名研发专家、2 名研发总工、十余名博士及百余名硕士为主的高素质技术研发团队，是“国家企业技术中心”、“国家创新示范企业”，长期持续研发投入、与客户联合开发、前瞻产品储备，不断精进可持续的研发能力；回天人高效能的组织力快速响应客户需求，为客户产品赋能增值。

回天新材聚焦高端制造行业四大核心赛道——光伏、汽车、电子、包装，与华为、宁德时代、隆基绿能、比亚迪、安姆科等高端制造行业头部客户达成长期战略合作伙伴关系，与客户合作创新，共同突破，连接共赢。

回天新材是中国胶粘新材行业中持续增长、发展势头强劲的企业，上市 10 余年业绩稳健增长，有力推动了民族胶粘新材料的发展。回天始终以“产业报国，回报社会”为使命，致力于——创新材料科技、粘接无限未来，携手客户共筑民族企业尊严！



六大基地 布局全球

全球六大研发智造产业基地 总面积近100万m²

营销网络覆盖40+国家/地区



科研实力 行业领跑

300⁺人

研发人员

30⁺个

研发课题组

100⁺间

创新实验室

150⁺台

应用分析设备

生产规模 中国最大

22万吨/年

有机硅胶

8万吨/年

聚氨酯胶

2万吨/年

锂电负极胶

1.3亿m²/年

光伏背膜



国家重点新产品4项

承担国家火炬计划8项

参与24项国家或行业标准的制定和修改

40+项权威机构认证

通过省级科技成果鉴定40+项

200+项专利

上海市、广东省、湖北省、江苏省高新技术企业

...



聚焦电子五大赛道 一站式胶粘新材服务

战略合作高端制造行业头部客户

2000+胶粘新材产品构建全面综合解决方案

				
电源	逆变器	汽车电子	智能家电	消费电子
全面合作全球电源行业头部企业	与华为、阳光、固德威等建立战略合作，提供高导热、高可靠的胶粘剂应用方案	新能源汽车电气化产品全面布局，实现汽车行驶安全可靠	为智能家居产品提供更安全、更环保、更高效的胶粘剂应用方案	朝着集成化、轻量化、多功能等方向拓展和深入，回PUR/UV/环氧/导热等产品线顺应市场需求持续迭代升级，助力行业高质量发展。
<div><div>✓</div>驱动电源</div> <div><div>✓</div>工控电源</div> <div><div>✓</div>5G通讯电源</div> <div><div>✓</div>消费电源</div>	<div><div>✓</div>串组式逆变器</div> <div><div>✓</div>微型逆变器</div> <div><div>✓</div>优化器</div> <div><div>✓</div>关断器</div>	<div><div>✓</div>车载电源</div> <div><div>✓</div>电机控制器</div> <div><div>✓</div>电驱动</div> <div><div>✓</div>智能驾驶</div>	<div><div>✓</div>厨房电器</div> <div><div>✓</div>空冰洗热</div> <div><div>✓</div>生活电器</div> <div><div>✓</div>显示照明</div>	<div><div>✓</div>整机组装用胶</div> <div><div>✓</div>板级封装用胶</div> <div><div>✓</div>显示模组用胶</div> <div><div>✓</div>摄像头模组用胶</div> <div><div>✓</div>声学模组用胶</div>

CONTENTS

目录

1 灌封&结构粘接

双组份加成型灌封硅橡胶	09-14
双组份缩合型灌封硅橡胶	15-16
双组份室温固化环氧灌封胶.....	17-18
双组份高温固化环氧灌封胶.....	19-20
单组份结构粘接环氧胶.....	21-22
双组份结构粘接环氧胶.....	23-24

2 导热

导热硅脂	25-26
单组份导热凝胶	27-28
双组份导热凝胶	29-30
导热粘接胶	30-31

3 粘接密封

单组份脲型室温固化粘接硅橡胶.....	32-33
单组份醇型室温固化粘接硅橡胶.....	34-35
单组份丙酮型室温固化粘接硅橡胶.....	36-37
单组份加成型粘接硅橡胶.....	38-39
双组份固化粘接硅橡胶.....	40-41
反应型聚氨酯热熔胶.....	42-43
紫外光固化胶(医疗)	44-45
紫外光固化胶(LCD)	46-47
紫外光固化结构粘接胶.....	48-49
双组份丙烯酸结构粘接胶.....	50
瞬干胶.....	51
双组份聚氨酯结构粘接胶.....	52-53

4 三防

三防胶.....	54-55
----------	-------

双组份加成型灌封硅橡胶

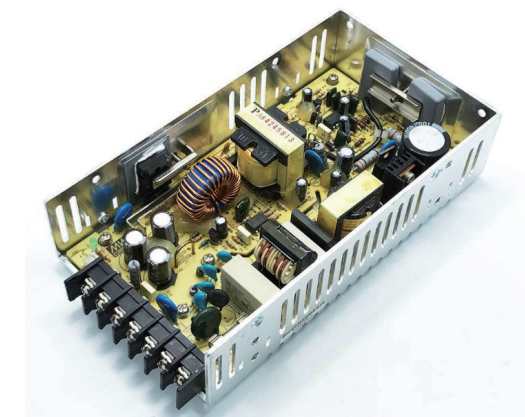
产品特性

- ◆ 流动性优异、抗跌落、抗中毒
- ◆ 耐候性和耐老化性优异
- ◆ -50~200℃内保持橡胶弹性
- ◆ 阻燃等级UL94-V0



典型应用

驱动电源、工控电源、5G通讯电源、充电器等灌封



技术参数

★ 双组份加成型1:1灌封硅橡胶

产品型号	颜色	粘度 mPa·s	密度 g/cm³	导热系数 W/m·K	操作时间 min	硬度 邵A	阻燃等级 UL94	击穿电压 kV/mm	体积电阻率 Ω·cm	产品特点
5295	A:白 B:灰	4500	1.6	0.6	60	70	V0	≥18	≥1.0x10 ¹³	抗冲击
5295S	A:灰 B:白	2300	1.62	0.7	70	45	V0	≥18	≥1.0x10 ¹³	流动性好
5295SS	A:灰 B:白	3200	1.7	0.9	35	45	V0	≥18	≥1.0x10 ¹³	固化快
5299	A:灰 B:白	2500	1.62	0.6	60	55	V0	≥18	≥1.0x10 ¹³	抗中毒
5299L	A:灰 B:白	3300	1.7	0.8	50	45	V0	≥18	≥1.0x10 ¹³	抗中毒



双组份加成型灌封硅橡胶

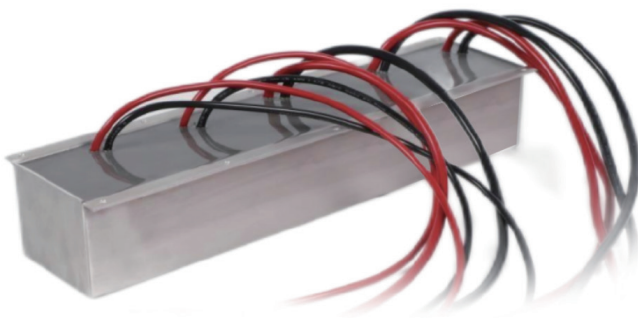
产品特性

- ◆ 自粘性、导热系数梯度全、低模量
- ◆ 流动性优异、抗沉降
- ◆ -50~200℃内保持橡胶弹性
- ◆ 耐候性和耐老化性优异
- ◆ 阻燃等级UL94-V0



典型应用

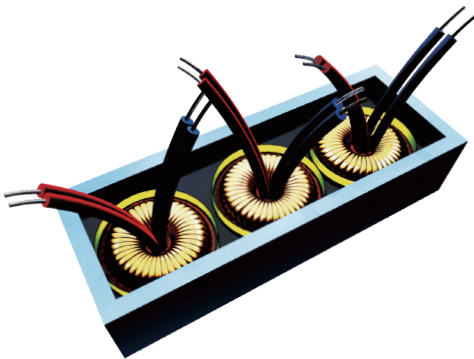
组串式逆变器、微型逆变器、优化器、关断器等灌封



技术参数

★ 双组份加成型1:1灌封硅橡胶

产品型号	颜色	粘度 mPa·s	密度 g/cm³	导热系数 W/m·K	操作时间 min	硬度 邵A	阻燃等级 UL94	击穿电压 kV/mm	体积电阻率 Ω·cm	产品特点
5299	A:灰 B:白	2500	1.62	0.7	60	45	V0	≥18	≥1.0x10 ¹³	流动性好
5296U	A:灰 B:白	2600	1.62	0.7	60	100-200 锥入度	V0	≥18	≥1.0x10 ¹³	微逆专用
5296	A:灰 B:白	3800	1.92	1.0	90	40	V0	≥18	≥1.0x10 ¹³	通用型
5296C	A:灰 B:白	3000	1.95	1.0	60	20	V0	≥18	≥1.0x10 ¹³	低模量
5297	A:灰 B:白	3500	2.55	1.5	90	20	V0	≥18	≥1.0x10 ¹³	低模量
5297SG	A:灰 B:白	4000	2.55	1.5	50	45	V0	≥18	≥1.0x10 ¹³	自粘性
5290	A:灰/粉 B:白	5800	2.75	2.0	90	40	V0	≥14	≥1.0x10 ¹³	自粘性
5292	A:灰 B:白	9000	2.9	2.5	60	40	V0	≥14	≥1.0x10 ¹³	高导热



双组份加成型灌封硅橡胶

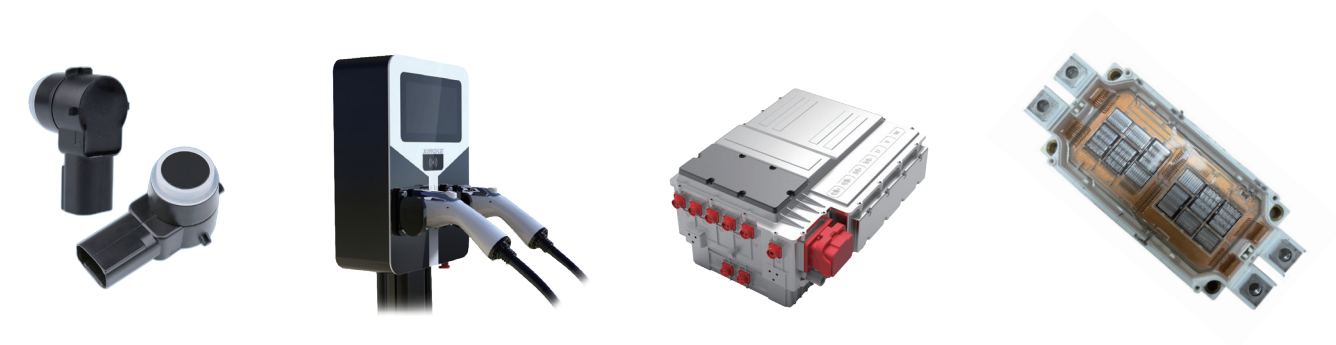
产品特性

- ◆ 自粘性、超高导热
- ◆ 抗震动、低应力、流动性优异
- ◆ -50~200℃内保持橡胶弹性
- ◆ 耐候性和耐老化性优异
- ◆ 阻燃等级UL94-V0



典型应用

车载电控、车载雷达、充电桩、充电枪等灌封



技术参数

★ 双组份加成型1:1灌封硅橡胶

产品型号	颜色	粘度 mPa·s	密度 g/cm³	导热系数 W/m·K	操作时间 min	硬度 邵A	击穿电压 kV/mm	体积电阻率 Ω·cm	产品特点
5100	A:黑 B:白	1000	1.05	0.2	15	10	≥15	≥1.0x10 ¹⁴	低粘度
5280C	A:灰 B:白	2750	1.8	0.6	60	30	≥14	≥1.0x10 ¹²	自带粘接性
5283	A:灰 B:白	13000	3.05	3.0	60	40	≥14	≥1.0x10 ¹³	高导热
5290G	A:灰 B:白	4500	2.7	2.0	60	10	≥10	≥1.0x10 ¹²	高导热
5297C	A:灰 B:白	5500 5000	2.65	1.7	60	15	≥16	≥1.0x10 ¹²	高粘接
5297G	A:灰 B:白	3000 2500	2.52	1.5	40	50-60 shore 00	≥16	≥1.0x10 ¹³	低模量
5294G	A:红 B:白	15000	3.15	4.0	60	50 shore 00	≥8	≥1.0x10 ⁸	高导热

★ IGBT灌封硅凝胶

产品型号	颜色	粘度 mPa·s	密度 g/cm³	操作时间 min	锥入度 1/10 mm	介电常数	击穿电压 kV/mm	体积电阻率 Ω·cm	产品特点
5298C	A:透明 B:透明	1000	0.97	≥100	全锥250-350	2.6	≥20	≥1x10 ¹⁵	通用型
5298D	A:透明 B:透明	450	0.98	≥90	1/2锥130-230	2.5	≥20	≥1x10 ¹⁵	车规级
5298E	A:浅褐色 B:浅褐色	450	0.99	≥90	1/2锥130-230	2.6	≥20	≥10 ¹⁵	高耐温

双组份缩合型灌封硅橡胶

产品特性

- ◆ 对线路板、金属铝粘接性良好
- ◆ 不同粘度满足各种间距的灌封
- ◆ 符合欧盟RoHS及REACH环保标准



典型应用

小间距表贴屏、插件屏、洗墙灯等防水灌封



技术参数

★ 双组份缩合型10:1灌封硅橡胶技术参数-固化前

产品型号	颜色		粘度 mPa·s		密度 g/cm³		重量 混合比	操作时间 min	固化时间 h		产品特点
	A组分	B组分	A组分	B组分	A组分	B组分			初固	全固	
4120G	黑色	半透明	2000	15	1.13	0.95	10:1	30	3	24	低硬度
4120Z	黑色	半透明	2500	15	1.18	0.98	10:1	25	1.5	24	阻燃
4120Q	黑色	半透明	1800	15	1.15	0.95	10:1	20	1.5	24	低硬度
4120QF	黑色	半透明	600	15	1.15	0.98	10:1	20	1.5	24	超低粘度
4120L	黑色	半透明	800	15	1.15	0.98	10:1	20	1.5	24	快速固化

★ 双组份缩合型10：1灌封硅橡胶技术参数-固化后

产品型号	颜色	硬度 邵A	拉伸强度 MPa	体积电阻率 Ω·cm	介电强度 kV/mm	工作温度 ℃	产品特点
4120G	黑色	10	0.8	1X10 ¹⁴	20	-40~200	阻燃
4120Z	黑色	20	0.6	1X10 ¹⁴	20	-40~200	阻燃
4120Q	黑色	15	0.8	1X10 ¹⁴	20	-40~200	低硬度
4120QF	黑色	20	0.6	1X10 ¹⁴	20	-40~200	超低粘度
4120L	黑色	20	0.6	1X10 ¹⁴	20	-40~200	快速固化

双组份室温固化环氧胶灌封

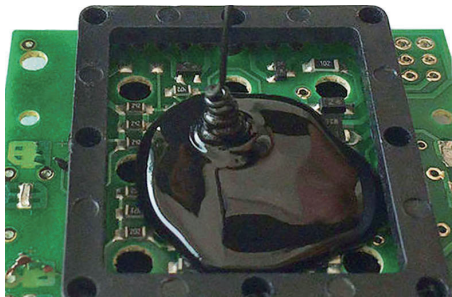
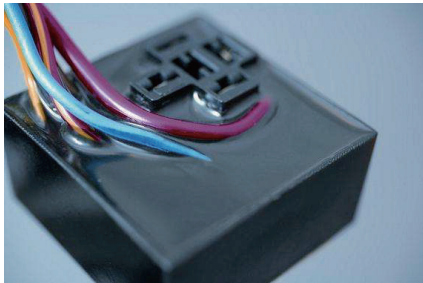
产品特性

- ◆ 固化放热少、收缩率低
- ◆ 电气性能优异、有较好的耐水性
- ◆ 对大多数基材浸润性、粘接性良好
- ◆ 符合欧盟RoHS及REACH环保标准



典型应用

普通模块及线路板灌封保护
电源、仪表、灯具、传感器等防火灌封保护



技术参数

★ 双组份室温固化环氧灌封胶技术参数-固化前

产品型号	颜色		粘度 mPa·s		密度 g/cm³		重量 混合比	操作时间 min	固化时间 h		产品特点
	A组分	B组分	A组分	B组分	A组分	B组分			25°C	80°C	
6300	无色透明	琥珀色液体	7500	3000	1.15	1	1:1	≥60	24	2	低收缩率
6302	黑色粘稠	褐色液体	16000	110	2.03	1.12	5:1	≥30	24	2	通用型
6302W	白色粘稠	浅黄液体	15000	450	2.1	1.02	5:1	≥30	24	2	白色
6305	黑色粘稠	褐色液体	16000	110	2.02	1.12	5:1	≥30	24	2	耐水性
6307	黑色粘稠	浅黄至浅绿	18000	950	2.03	0.9	6:1	≥20	24	2	耐温型
6308	浅蓝色透明	浅蓝色透明	650	450	1.02	1.02	2:1	≥30	24	2	透明型
6312	黑色粘稠	褐色液体	16000	110	2.03	1.12	5:1	≥30	24	2	阻燃型
6312T	黑色粘稠	淡黄液体	16000	60	1.7	0.98	100:13	≥50	24	2	耐温阻燃型
6312LB	黑色液体	浅棕色透明液体	650	43	1.1	1	3:1	≥40	6	/	低应力
6316	黑色粘稠	黑白色粘稠	5000	5000	2.03	2	1:1	≥20	24	2	柔韧型

★ 双组份室温固化环氧灌封胶技术参数-固化后

产品型号	颜色	硬度 邵D	固化收缩率 %	剪切强度 MPa(铜-铜)	绝缘强度 kV/mm	体积电阻率 Ω·cm	介电强度 1.2MHz	导热系数 W/m·K	产品特点
6300	无色透明	50	≤0.5	≥10	/	/	/	/	低收缩率
6302	黑色	80	≤0.5	≥10	≥25	≥1×10 ¹⁴	3.1±0.1	0.6	通用型
6302W	白色	80	≤0.5	≥10	≥25	≥1×10 ¹⁴	3.1±0.1	0.6	通用型
6305	黑色	80	≤0.5	≥10	≥25	≥1×10 ¹⁴	3.1±0.1	0.8	耐水性
6307	黑色	80	≤0.5	≥10	≥25	≥1×10 ¹⁴	3.1±0.1	0.6	耐温型
6308	透明	75	≤0.5	≥7	≥20	≥1×10 ¹⁴	3.1±0.1	N/A	透明型
6312	黑色	80	≤0.5	≥10	≥25	≥1×10 ¹⁴	3.1±0.1	0.6	阻燃型
6312T	黑色	85	≤0.5	≥10	≥20	≥1×10 ¹⁴	3.1±0.1	0.6	耐温阻燃型
6312LB	黑色液体	75	/	≥5	/	≥1.4x10 ¹³	/	/	
6316	黑色	65	≤0.5	≥10	≥20	≥1×10 ¹⁴	3.1±0.1	N/A	柔韧型

双组份高温固化环氧灌封胶

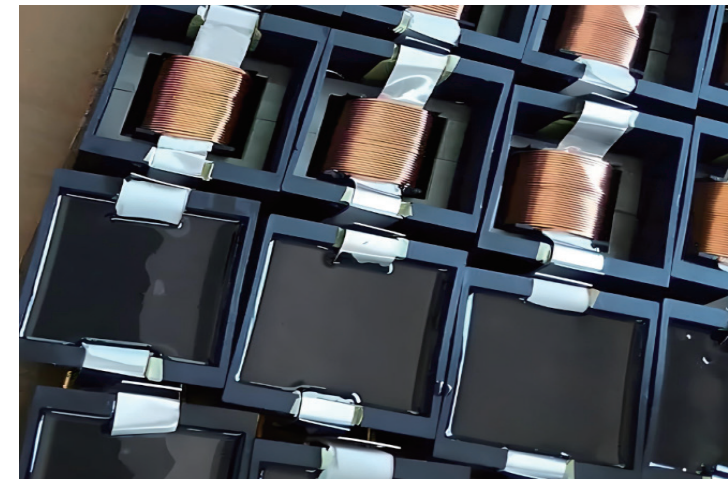
产品特性

- 卓越的冷热冲击性能和抗开裂性能
- 优异机械性能和电气性能
- 热老化等级优于H级别
- 良好导热能力
- 低反应放热和低固化应力



典型应用

汽车和工业传感器、调节器、电源模组、电控、电子连接器等元器件封装
传感器、电机、继电器、功率半导体、电控、电源模组、电容器、逆变器、IGBT等灌封保护



技术参数

★ 双组份高温固化环氧灌封胶技术参数—固化前

产品型号	颜色外观		密度g/cm³		粘度g/cm³		重量 混合比	凝胶时间 min	初固时间		产品特性
	A组份	B组份	A组份	B组份	A组份	B组份			T1	T2	
6211	黑色/灰色	褐色 透明液体	1.72	1	85000	144	100: 20	173	36(25°C)	1(80°C)	良好的机械 绝缘电性能
6315	可调	褐色 透明液体	1.61	1	13000	450	100: 9	120	24(25°C)	6(60°C)	良好的电气 和导热性能
6318	白色/灰色	灰色	1.7	1.78	150000	12000	100: 100	24(100°C)	2(80°C)	6(120°C)	良好耐热老化性能 优异的机械性能

★ 双组份高温固化环氧灌封胶技术参数—固化后

产品型号	硬度 HD	吸水率%	阻燃性能	Tg °C	导热系数 W/m·K	拉伸强度 MPa	断裂伸长率 MPa	耐热指数RTI °C	产品特点
6211	90	0.15-0.25	94-V0-12mm	152	0.85	35	6-7	180	良好的机械 绝缘电性能
6315	70	0.25	94-V0-6mm	31	0.8	760	15	优于B	良好的电气 和导热性能
6318	90	0.06(25°C,24H)	94-V0-3mm	115	0.83	59	2	130	良好耐热老化性能 优异的机械性能



单组份结构粘接环氧胶

产品特性

- ◆ 加热单组份固化结构粘接
- ◆ 韧性好、耐温性优异
- ◆ 收缩率低
- ◆ 对金属、玻璃、无机材料粘接强度高
- ◆ 符合欧盟RoHS及REACH环保标准



典型应用

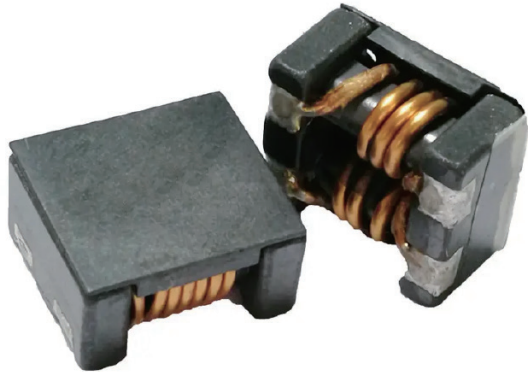
小型工业产品的结构粘接和补强粘接
磁电机的铁氧体与磁钢粘接
工业产品磁芯间粘接补强



技术参数

★ 单组份结构粘接环氧胶技术参数

产品型号	外观	粘度 mPa·s	密度 g/cm³	硬度 邵D	玻璃化温度 Tg/°C	剪切强度 Mpa 25°C	冲击强度 kJ/cm² 50°C	固化时间 ^{min}			工作温度 °C	产品特点
								120°C	150°C	180°C		
6011	白色 粘稠液体	56000	1.5	≥75	142	≥18	≥5	30	15	10	-40~150	低粘度
6013	黑色 触变液体	60000	1.62	≥80	120°C	≥15	/	40	20	/	-40~150	高触变
6020	蓝色	70000	1.5	≥75	40	≥12	/	40	15	/	-40~120	高韧性
6020V	蓝色	52000	1.4	≥85	110	≥12	/	40	15	/	-40~150	高韧性
6065	灰色膏状	550000	1.55	≥75	145	≥18	≥5	30	15	10	-40~150	高粘度
6065H	灰色膏状	120000	1.73	≥75	175	≥18	≥5	40	15	10	-40~200	高Tg



双组份结构粘接环氧胶

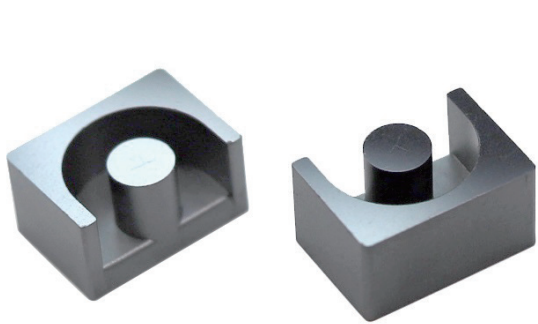
产品特性

- ◆ 室温双组份固化结构粘接胶
- ◆ 高强度、高韧性
- ◆ 金属构件粘接、钢板加固及发泡材料粘接性能优异
- ◆ 符合欧盟RoHS及REACH环保标准



典型应用

- 冷冻货柜墙体加固
- T8灯管堵头粘接
- 铁氧体结构粘接
- 电机磁钢与壳体间粘接



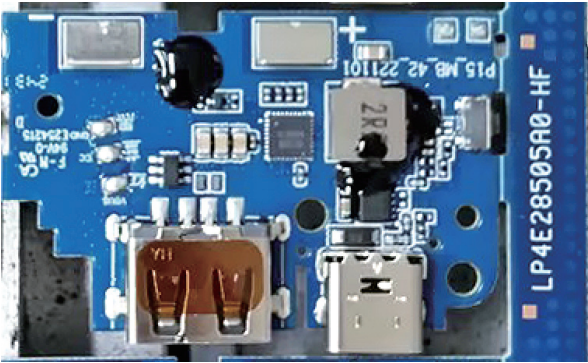
技术参数

★ 双组份结构粘接环氧胶技术参数—固化前

产品型号	颜色外观		密度g/cm³		重量 混合比	操作时间min 100g, 25℃	初固时间 h(25℃)	产品特性
	A组份	B组份	A组份	B组份				
6113	乳白	淡黄液体	1.15	1.15	2: 1	≥30	2-2.5	粘接强度高
6115	浅灰糊状	黄色糊状	1.55	1.62	1: 1	20~30	1~2	流动性好
6203	白色糊状	白色糊状	1.1	1.1	1: 1	5~10(28g)	1	快速固化型

★ 双组份结构粘接环氧胶技术参数—固化后

产品型号	颜色	无约束线性 收缩率%	拉伸强度 MPa	抗压强度 MPa	剪切强度 MPa	工作温度 ℃	产品特点
6113	乳白色	0.01	/	/	30	-40-90	粘接强度高
6115	灰色	0.01	30	90	20	-40-90	流动性好
6203	白色	0.01	25	95	18	-40-90	快速固化型



导热硅脂

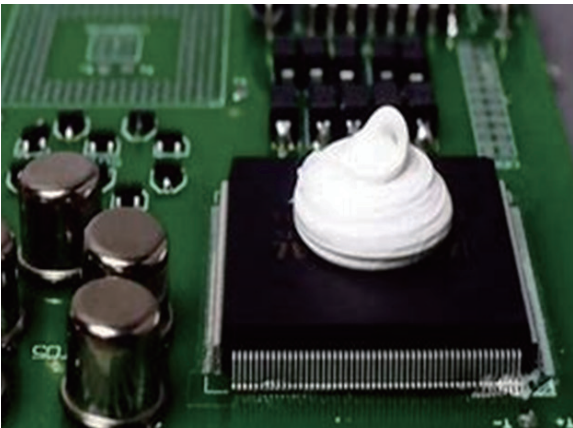
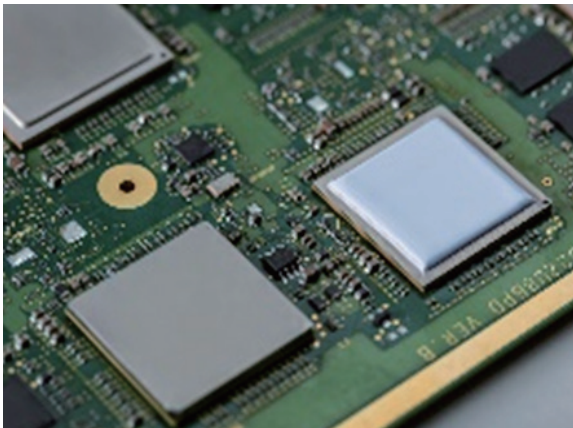
产品特性

- ◆ 低热阻、良好的导热性能
- ◆ 长期使用耐干涸、低渗油
- ◆ 低游离度，对基材无腐蚀
- ◆ 优异的绝缘性、耐候性、耐老化性能
- ◆ 宽的使用温度区间-40~150℃
- ◆ 符合欧盟RoHS及REACH环保标准



典型应用

消费电子MOS、CPU、GPU等导热涂敷
工业领域散热片涂敷，如逆变器、IGBT、电源
空气能热水器热泵导热填充
照明模组热源与散热器导热填充



技术参数

★ 导热硅脂技术参数

产品型号	外观	粘度 mPa·s	密度 g/cm ³	导热系数 W/m·K	热阻 0.1mm	锥入度 1/10cm	工作温度 ℃	产品特性
0110	白色	120000	1.7	0.7	0.3	250	-40~150	易刷涂
0111	白色	120000	2.6	1.2	0.2	300	-40~150	易刷涂
0112	白色膏状	200000	2.6	1.5	0.3	340	-40~150	易刷涂、低渗油
0113	白色微流淌	150000	2.8	1.7	0.2	300	-40~150	易刷涂
0114	灰色膏状	250000	2.4	2.3	0.1	300	-40~150	易刷涂、低渗油
0115	灰色	200000	2.3	2.7	0.1	270	-40~150	易刷涂、低热阻
0116Y	蓝色	140000	3.1	3.2	0.11	290	-40~150	高导热、易刷涂
0116D	白色	120000	3.1	3.1	0.07	290	-40~150	易刷涂、耐干涸
0117	白色	120000	3.3	4.0	0.07	290	-40~150	高导热、绝缘性好
0118	灰色	150000	2.5	5.0	0.05	290	-40~150	低热阻、高导热
0119	灰色	200000	2.6	6.0	0.04	290	-40~150	低热阻、高导热



单组份导热凝胶

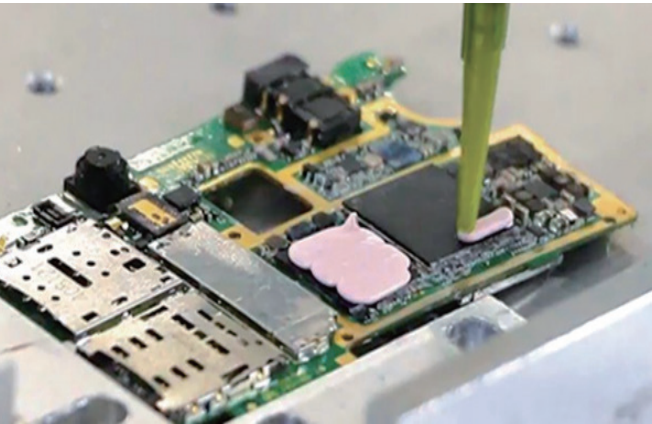
产品特性

- ◆ 高导热、低热阻、低VOC
- ◆ 耐开裂垂流
- ◆ 出胶流畅
- ◆ 符合欧盟RoHS及REACH环保标准



典型应用

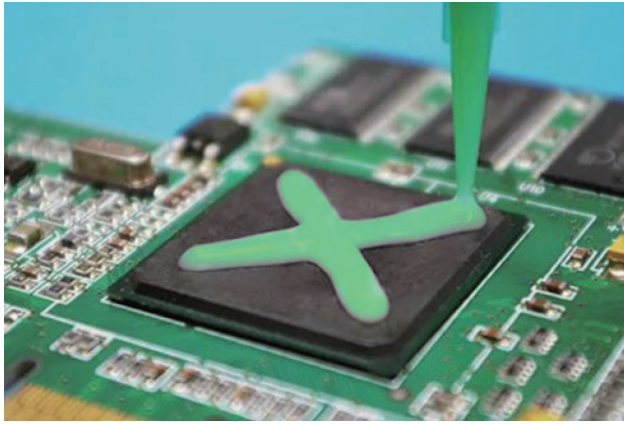
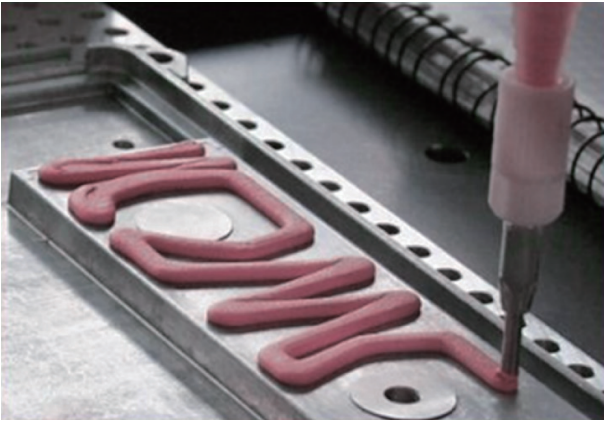
5G无线大功率热源，如AAU/BBU导热
无人机处理芯片、存储芯片、CMOS芯片导热
汽车电子功率器件OBC、DC-DC、IGBT导热
智能手机及消费电子模组导热



技术参数

★ 单组份导热凝胶技术参数

产品型号	外观	导热系数 W/m·K	密度 g/cm ³	挤出速率 g/min	击穿电压 kV/mm	阻燃等级 UL94V0	固化后硬度 邵00	工作温度 °C	产品特点
9503	蓝色	2.0	2	40	≥5	V0	/	-40-150°C	低密度、 高触变、预固化
9503L	粉色	3.0	3	120	≥6	V0	/	-40-150°C	低BLT、 高可靠性、后固化
9504	粉色	4.0	3.2	30	≥6	V0	/	-40-150°C	中导热、通用性强、 抗开裂垂流
9504LH	浅绿色	4.0	3.2	60	≥6	V0	/	-40-150°C	流动性好、后固化
9506	蓝色	6.0	3.4	30	≥5	V0	/	-40-150°C	高导热、低热阻、 可适用100um以下
9506Y	黄色	6.0	3.3	35	≥5	V0	/	-40-150°C	高导热、低热阻
9506H	蓝色	6.0	3.3	30	≥5	V0	60	-40-150°C	高导热、 低渗油、后固化
9508H	浅绿色	8.0	3.3	120	≥5	V0	/	-40-150°C	高导热、后固化



双组份导热凝胶

产品特性

- ◆ 高导热、低热阻、可替代导热垫片
- ◆ 耐开裂垂流、尤其适用于振动环境
- ◆ 低压缩应力、良好的界面润湿性
- ◆ 低VOC、高绝缘性
- ◆ 出胶流畅，固化后易返修
- ◆ 符合RoHS及REACH环保标准

典型应用

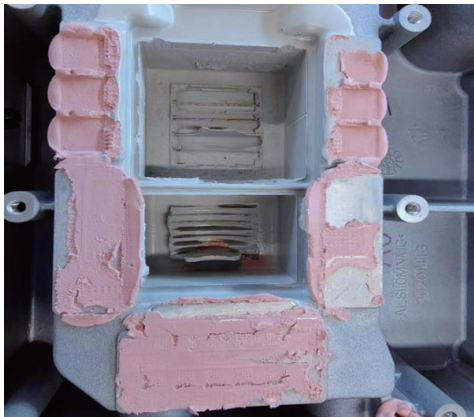
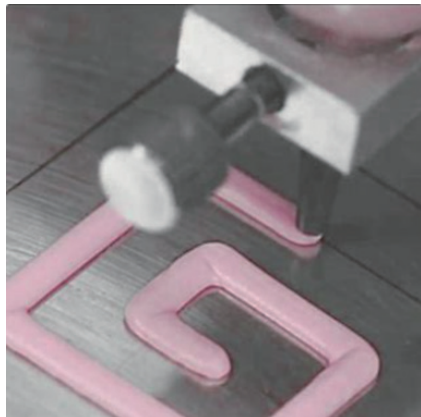
电子芯片导热
新能源电池模组导热填缝
储能电池液冷板散热填缝
汽车电子OBC、DC-DC、域控制器、激光雷达导热
通讯设备单板、大型存储导热设备



技术参数

★ 双组份1:1导热凝胶技术参数

产品型号	外观	密度 g/cm ³	导热系数 W/m · K	击穿电压 kV/mm	阻燃等级 (UL94)	固化后硬度 邵00	粘度 挤出速率	工作温度 °C	产品特点
5270D	A: 绿 B: 白	2.0	2.0	12	V0	60	100000mpa.s	-40-150	低密度、耐滑移
5272D	A: 白 B: 蓝	2.8	2.5	12	V0	50	180000mpa.s	-40-150	中导热、 易挤出、流动性好
5272W	A: 白 B: 黄	2.8	2.0	≥8	V0	40	20g/min	-40-150	中导热、易挤出 低压缩应力
5273Y	A: 黄 B: 白	3.2	3.8	≥6	V0	45	200000mpa.s	-40-150	高导热、高可靠性
5274	A: 蓝 B: 白	3.2	4.0	≥6	V0	45	250000mpa.s	-40-150	中导热、高可靠性
5274L	A: 蓝 B: 白	3.1	3.6	≥6	V0	50	170000mpa.s	-40-150	高导热、抗振动
5274W	A: 蓝 B: 白	3.1	3.6	≥6	V0	30	110000mpa.s	-40-150	高导热、高伸长率 低压缩应力
5276	A: 蓝 B: 白	3.4	6.0	≥6	V0	50	65g/min	-40-150	高导热、 高可靠性、低VOC
5277	A: 白 B: 红	3.3	7.5	≥6	V0	40	60g/min	-40-150	高导热、高可靠性
5278	A: 白 B: 浅绿	3.3	8.0	≥6	V0	30	75g/min	-40-150	高导热、低热阻
527212	A: 绿 B: 红	3.3	12	≥6	V0	30	70g/min	-40-150	超高导热、具有 贴合性及自粘性



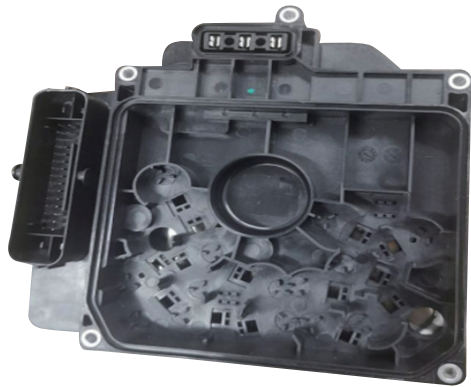
导热粘接胶

产品特性

- ◆ 可室温或加热快速固化
- ◆ 线性收缩率小
- ◆ 优异的耐老化性能
- ◆ 在-40~200℃保持良好弹性
- ◆ 符合RoHS及REACH环保标准

典型应用

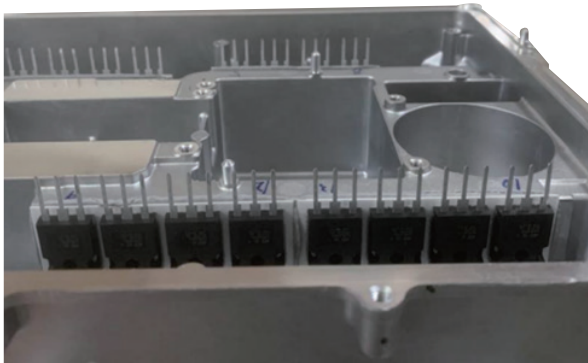
- 电源导热粘接
- 喷墨打印头粘接
- 行车电脑（ECU）粘接
- 驱动 IC 和散热片粘接
- 车灯模组快速粘接



技术参数

★ 导热粘接胶技术参数

类型	产品型号	外观	密度 g/cm³	导热系数 W/m·K	固化时间 min	硬度 邵A	拉伸强度 MPa	断裂伸长率 %	剪切强度 MPa	产品特点
单 组 份	9522C	灰色半流淌	2.72	1.6	150°C@30	94	5.5	35	3.5	流动好 高韧性
	9522H	灰色膏状	2.82	1.6	150°C@30	92	4.5	25	2.8	耐老化优异 可定厚
	9523	灰色膏状	2.76	1.7	150°C@30	93	5.6	20	3.5	低热阻 高粘接
	9665E-F	灰色膏状	2.90	2.8	表干时间10	90	3.2	20	1.3	高导热 低热阻、半流动
双 组 份	4062 (1:1)	白色半流淌	2.23	1.0	表干时间10 初固时间15	65	2.5	50	2.0	室温固化 耐湿热 高导热、低热阻
	4063 (4:1)	黑色半流淌	2.70	2.7	表干时间10 初固时间20	30HD	2.5	30	2.0	
	5131 (1:1)	灰色膏状	2.32	1.0	125°C@30	92	2.5	30	2.5	高导热 高韧性
	5132 (1:1)	灰色膏状	2.88	2.7	125°C@30	92	2.5	30	2.5	
	5133 (1:1)	粉色	3.00	3.1	125°C@30	95	2	30	2.0	



单组份肟型室温固化粘接硅橡胶

产品特性

- ◆ 单组份脱肟型
- ◆ 对金属及大部分塑料具有良好粘接
- ◆ 优异的耐热性和耐寒性，在-40~200℃保持良好的弹性
- ◆ 优异耐候性和耐老化性能
- ◆ 符合RoHS及REACH环保标准

典型应用

工业领域浅层灌封及粘接密封

工业领域高温、耐油粘接

户外恶劣环境下的粘接密封

普通粘接、披覆、密封



技术参数

★ 单组份肟型室温固化粘接硅橡胶技术参数

产品型号	外观	粘度 mPa·s	密度 g/cm³	表干 min	硬度 邵A	拉伸强度 MPa	断裂伸长率 %	剪切强度 MPa	击穿电压 kV/mm	工作温度 ℃	产品特点
9011	白色	90000	1.2	12	30	1.6	230	1.6	20	-40~180	半流淌
9013	半透明	65000	1	18	30	1	250	1	15	-40~180	低VOC
9015	灰色	40000	1.1	10	30	1	150	0.8	20	-40~180	低粘度
9210	黑色	1300	1.1	18	28	1	180	0.8	16	-40~180	低硬度
9211	白色	6000	1.15	15	30	0.3	80	/	15	-40~180	流动性好
9212	半透明	3000	1	15	30	1	150	1	20	-40~180	流动性好
9220	黑色	25000	1.1	12	30	0.5	200	/	15	-40~180	流淌型粘接
9060	黑色	/	1.25	10	40	1.8	250	1.2	/	-40~200	通用型粘接
9061	白色	/	1.25	6	45	1.8	200	1.4	/	-40~200	通用型粘接
9062	半透明	/	1	6	30	1.5	300	1.6	/	-40~200	半透明粘接
9065	灰色	/	1.15	6	40	1.8	250	1.6	/	-40~200	高强度粘接
9131	红色	8000	1	15	25	0.8	150	0.8	20	-40~250	耐高温流淌
9132	红色	40000	1.25	10	30	1.8	250	1.5	17	-40~250	耐高温半流淌
9133	红色	/	1.3	10	45	2.4	200	1.8	17	-40~250	耐高温膏状



单组份醇型室温固化粘接硅橡胶

产品特性

- ◆ 单组份脱醇型，中性固化无腐蚀
- ◆ 低气味、低VOC、优异耐候性
- ◆ 对金属及大部分塑料以及一些难粘材料具有良好的粘接性
- ◆ 优异的耐热性和耐寒性，在-40~180℃保持良好的弹性
- ◆ 符合欧盟RoHS及REACH环保标准

典型应用

电源及电子器件浅层披覆与灌封保护

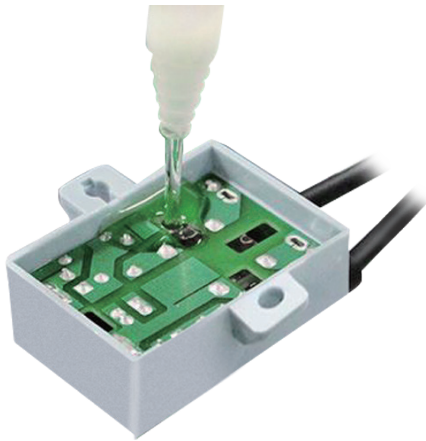
照明灯具粘接密封与防雾，背光源LED灯板粘接固定

精密电子元件粘接固定及密封保护

逆变器及储能线束表层披覆保护与加固

电器面板粘接固定、耐热粘接密封及耐水煮粘接密封

车载控制器及车灯等粘接密封与保护



技术参数

★ 单组份醇型室温固化粘接硅橡胶技术参数

产品型号	颜色	粘度 mPa·s	密度 g/cm³	表干 min	硬度 邵A	拉伸强度 MPa	断裂伸长率 %	剪切强度 MPa	击穿电压 kV/mm	导热系数 W/m·K	产品特点
9310	黑色	8000	1.02	45	20	0.5	120	/	20	/	低粘度灌封
9312	半透明	35000	1.05	20	34	2.1	270	1.5	20	/	高强度密封
9320	黑色	13000	1.25	5	40	0.8	100	/	20	/	半流消密封
9321	白色	25000	1.35	6	45	1.5	150	/	15	/	浅层灌封
9612	半透明	12000	1.05	10	25	1	200	1	18	/	FDA食品级
9331	白色	60000	1.6	5	60	1.8	75	/	/	0.6	快速固化、UL94V0
9661E	黑白	/	1.55	5	65	1.8	30	1.8	16	0.6	高挤出、UL94V0
9661	黑白灰	/	1.35	15	35	1.8	400	1.8	16	/	耐黄变
9662	半透明	/	1.1	10	30	1.3	250	1.3	20	/	湿气固化
9666	半透明	/	1.08	15	45	6.0	600	3.2	/	/	高强度粘接
9763	白色	50000	1.78	8	78	2.0	35	1.8	18	1.0	无腐蚀、UL94V0
9665EH	白色	65000	2.5	8	85	2.0	30	1.8	18	1.5	无腐蚀、UL94V0
9665ET	白色	65000	2.7	8	85	2.0	30	1.8	18	2.0	无腐蚀、UL94V0

单组份丙酮型室温固化粘接硅橡胶

产品特性

- ◆ 单组份脱丙酮型，中性固化无腐蚀
- ◆ 快速表干、快速起粘
- ◆ 优异的耐高温性能，耐酸碱性能、耐油脂性能
- ◆ 优异的耐热性和耐寒性，在-40~250℃保持良好弹性
- ◆ 符合欧盟RoHS及REACH环保标准

典型应用

电器类门体面板耐油粘接密封
集成灶炉体耐高温粘接密封



技术参数

★ 单组份丙酮型室温固化粘接硅橡胶技术参数

产品型号	颜色	粘度 mPa·s	密度 g/cm³	表干 min	硬度 邵A	拉伸强度 MPa	断裂伸长率 %	剪切强度 MPa	击穿电压 kV/mm	工作温度 ℃	产品特点
9810	黑色	/	1.05	10	40	2	200	1.2	18	-40~200	通用型粘接
9850	黑色	/	1.35	5	25	1	170	1.0	18	-40~200	耐高温高强度
9860	黑色	60000	1.15	5	25	1	170	1.0	18	-40~200	耐高温微流淌

单组份加成型粘接硅橡胶

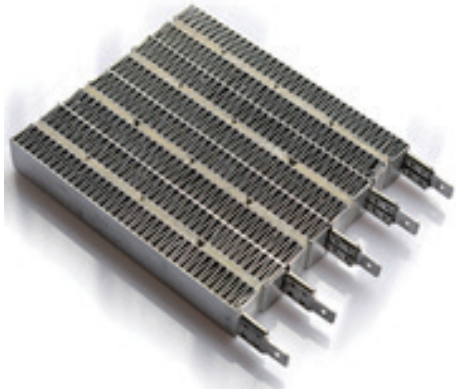
产品特性

- ◆ 单组份加成型，中性固化无腐蚀
- ◆ 无气味、低VOC、线性收缩率小
- ◆ 优异的耐高温性能、耐酸碱性能、耐油脂性能
- ◆ 优异的耐热性和耐寒性，在-40~250℃保持良好弹性
- ◆ 符合欧盟RoHS及REACH环保标准



典型应用

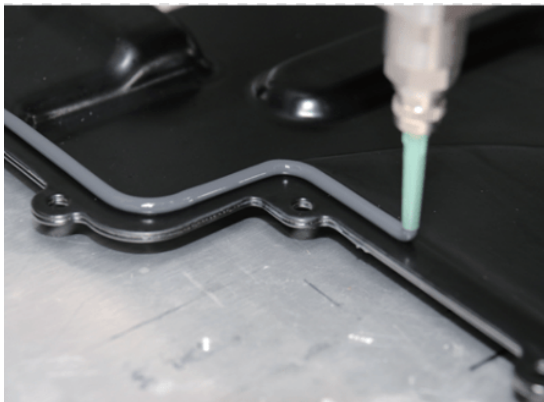
- 照明领域高温快速固化粘接固定
- 大功率PTC元件与散热管耐高温导热粘接固定
- 大功率电加热管耐高温粘接密封
- 微波炉、烤箱等电器产品高温快速粘接密封
- 新能源电驱、电机、电控、安防、照明、电器、户外工具等壳体在线密封



技术参数

★ 单组份加成型粘接硅橡胶技术参数

产品型号	颜色	密度 g/cm ³	初步固化 min	硬度 邵A	拉伸强度 MPa	断裂伸长率 %	剪切强度 MPa	击穿电压 kV/mm	工作温度 °C	产品特点
9502	半透明	1.05	2 (110°C)	15	3	100	2	/	240	高温快速固化
9505	灰色	1.5	10 (150°C)	45	3.5	250	3.8	18	320	耐高温
9510	黑色	1.15	30 (125°C)	30	3	380	2.8	18	320	微流淌
9516	灰色	1.08	60 (120°C)	38	4.5	300	4.7	20	320	免垫片密封



双组份结构粘接硅橡胶

产品特性

- ◆ 双组份固化，室温或加热快速固化，中性无腐蚀
- ◆ 低气味，低VOC
- ◆ 优异的耐高温性能，耐酸碱性能、耐油脂性能
- ◆ 优异耐候性，优异的耐热性和耐寒性，在-40~200℃保持良
- ◆ 符合欧盟RoHS及REACH环保标准



典型应用

- 家用电器类粘接固定，门体粘接密封
- 车载显示屏快速粘接密封
- 工业及电子精密行业需要快速粘接固定与密封环境



技术参数

★ 双组份结构粘接硅橡胶技术参数

产品型号	颜色	粘度 mPa·s	密度 g/cm³	表干 min	初固时间 min	硬度 邵A	拉伸强度 MPa	断裂伸长率 %	剪切强度 MPa	产品特点
4010 (10:1)	黑色	35000	1.1	10	30	40	1.8	150	2	耐酸碱
4020 (1:1)	黑色	65000	1.25	10	25	40	1.8	180	1.8	耐酸碱
4061 (1:1)	黑/白	A: 20 B: 45	1.4	8	10	60	2.5	150	2.8	高强度粘接
4061F (1:1)	黑色	A: 20 B: 45	1.4	4	8	60	2.5	150	2.4	超快固化
4061H (1:1)	黑色	15000	1.14	10	27	30	1	157	2.3	流淌型、快固
5113 (1:1)	半透明	75000	1.03	/	30 (120C°)	23	2	300	2	加热快固

反应型聚氨酯热熔胶

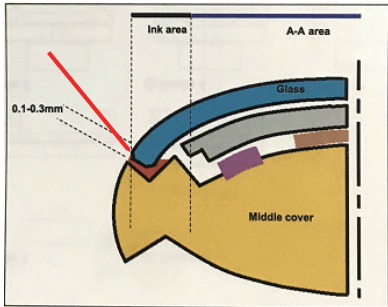
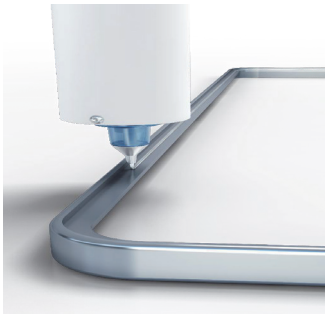
产品特性

- ◆ 可靠性优异，耐高温高湿、冷热冲击、高温老化
- ◆ 基材通用型好，对PC、PBT、油墨玻璃粘接性能优异
- ◆ 耐蠕变、抗跌落、耐油脂性能优异
- ◆ 工艺性好，易擦拭，擦拭后哑光、平整、无气泡
- ◆ 高初始粘接强度，最快10分钟可达2MPa以上对接强度



典型应用

- 手机、平板、手表TP屏的结构粘接
- 手机TP曲面屏的填缝
- 键盘、手机、手表、TWS耳机等结构件粘接
- 车载显示屏结构粘接
- 冰箱门体、油墨玻璃和边框粘接



技术参数

★ 反应型聚氨酯热熔胶技术参数

产品型号	颜色	粘度 mPa·s	2h对接强度 MPa	模量 MPa	断裂伸长率 %	开放时间 min	24h剪切强度 MPa	24h对接强度 MPa	产品特点
7852(B)	原色 黑色	4300	2.4	55	700	3	12.9	7.9	通用型 高耐蠕变、可返修
7862(B)	原色 黑色	4200	2.7	64	900	4	7.7	6.3	高抗冲击
7868(B)	原色 黑色	3600	3.2	93	700	4	11.3	8.8	高模量、高耐蠕变
7860(B)	原色 黑色	5000	4.2	63	650	3	15	9	抗跌落 耐蠕变、耐油脂优
7856DB	黑色	3300	3.4	75	800	3	9.8	6.7	工艺性好、易擦拭
7863P(B)	原色 黑色	6200	2.1 (10min)	158	650	2	13.5	9.5	短保压、高强初粘
7864(B)	原色 黑色	3200	1.5 (30min)	75	750	5	11.8	8.5	通用型、工艺性好
7851(B)	原色 黑色	4500	3.3 (2h)	51	650	2	7.5	6	低致敏 PA基材粘接优异

产品型号	颜色	粘度 mPa·s	密度 g/cm³	开发时间 min	粘接基材	保压时间 s	初粘剪切强度 @20min	终粘剪切强度 @7D	产品特点
7870	白色or淡黄色	6500	1.15±0.05	2-5	ABS/ ink glass	10-30	>1Mpa	>6Mpa	产品初粘力强 适合单工位短保压
7870M	白色or淡黄色	8500	1.15±0.05	4-8	AL & PCM/ ink glass	180-300	>1Mpa	>6Mpa	粘接基材范围广 适合流水线



紫外光固化胶（医疗）

产品特性

- ◆ 低致敏性，低气味
- ◆ 不同粘度适用于不同应用场景要求
- ◆ 对PC、PVC、不锈钢等多种材料有良好粘接力，可靠性优异
- ◆ 通过ISO10993医疗认证

典型应用

注射器针头与底座粘接
喉罩、导管、血液分离杯等粘接
呼吸面罩结构件粘接



技术参数

★ 紫外光固化胶（医疗）技术参数

产品型号	外 观	粘度 mPa·s	硬度 邵D	固化能量 2mm, mj/cm²	吸水率 %	产品特点
3312	琥珀色透明液体	300	58	800	1.8	金属针头与PC,PVC等粘接
3312-1	琥珀色透明液体	400	72	800	1.8	金属针头与PC,PVC,TPU等粘接
3312-2	琥珀色透明液体	2000	72	1000	/	金属针头与PC,PVC等粘接
3312C-4	琥珀色透明液体	260	65	600	2.9	导管，面罩， 喉罩产品的粘接
3312A	琥珀色透明液体	400	42	800	1.8	导管，喉罩产品软质PVC 与软质PVC，TPU粘接
3312C-12	琥珀色透明液体	800	30	600	/	导管，喉罩产品软质PVC 与软质PVC，TPU粘接
3312C	琥珀色透明液体	200	75	400	/	窄平面式罩软质PVC 与硬质PVC，K树脂粘接
3312C-3	琥珀色透明液体	5000	55	700	/	导管，面罩产品粘接



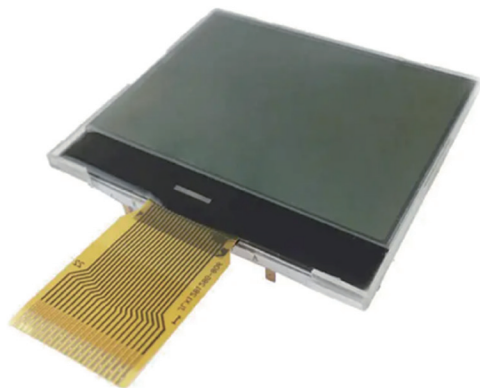
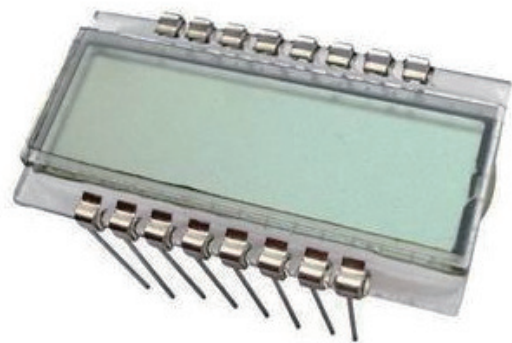
紫外光固化胶（LCD）

产品特性

- ◆ 低收缩率，高硬度，低-中-高粘度梯度均有产品匹配
- ◆ 固化低彩虹，工艺操作性优异
- ◆ 可靠性高，粘接强度优异
- ◆ 长期耐UV老化，对电极无腐蚀
- ◆ 耐高温，耐水煮，耐溶剂

典型应用

LCD液晶封口、LCD管脚固定补强、LCM模组ITO保护、FPC补强



技术参数

★紫外光固化胶（LCD）技术参数

产品型号	外 观	粘度 mPa·s	硬度 邵D	表干能量 mj/cm²	固化能量 mj/cm²	收缩率 %	吸水率 %	典型应用	产品特点
3928	琥珀色 透明液体	14200	75	300	850	/	1.2	液晶封口	对玻璃附着力较好 耐老化性能优异
3921B	琥珀色 透明液体	22000	75	400	800	/	1.2	液晶封口	耐水煮较好
3958-2绿	绿色 透明液体	11000	70	400	1000	5.7	1.8	管脚补强	耐热性能好 附着力优异
3955-133	无色 透明液体	12500	65	400	800	4.4	1.6	管脚补强	低彩虹，低收缩 耐热一般
3955绿-133	绿色 透明液体	12500	65	400	1000	4.7	1.6	管脚补强	低彩虹，低收缩 耐热一般
3960L	无色 透明液体	4000	78	200	600	6.1	1.8	管脚补强	低粘度低固化量
3968L	绿色 透明液体	4000	78	200	750	6.1	1.4	管脚补强	耐水煮，耐低温
3968D	绿色 透明液体	9000	80	300	850	5.8	1.8	管脚补强	耐高低温冲击优异
3968G	绿色 透明液体	12000	81	300	850	4.9	2.3	管脚补强	耐固化能量 耐热，耐水煮较好
3978G	绿色 透明液体	11900	72	400	1400	4.3	1.8	管脚补强	耐热较高
3970G	无色 透明液体	11900	70	400	1200	4.9	1.6	管脚补强	综合性能较好
3970	无色 透明液体	8000	69	400	1000	4.4	1.6	管脚补强	综合性能较好
3978	绿色 透明液体	8000	60	400	1300	4.3	2.2	管脚补强	低收缩，低硬度
3611D	无色 半透明液体	350	38	500	600 (LED365)	/	1.6	FPC补强 (一线胶)	低粘度，低触变 柔韧性好，耐弯折
3611M	蓝色 透明液体	350	56	500	3000	6.0	1.0	ITO保护	低粘度 柔韧性好，可返修
9414	透明液体	300	40 (shore A)	/	/	/	/	ITO保护	低离子含量

紫外光固化结构粘接胶

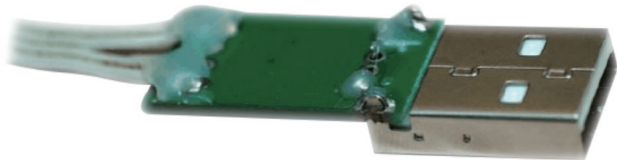
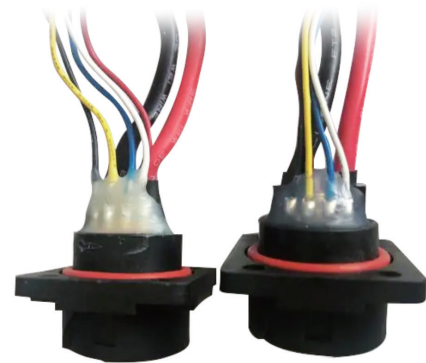
产品特性

- ◆ 对于玻璃、塑料、金属粘接优异
- ◆ 粘度适中、高触变、长期老化后无气泡产生
- ◆ 应用广泛、可匹配市面上绝大多数类型的摄像头
- ◆ 对金属件、塑料件都具有良好的粘接性，适合大多数点胶工艺
- ◆ 长期高温高湿老化后强度无明显衰减，可靠性表现优异且无白化现象



典型应用

安防摄像头视窗粘接
电子工业生产中塑料、玻璃、金属等多种材料的粘接固定



技术参数

★ 紫外光固结构粘接胶技术参数

产品型号	外 观	粘度 mPa·s	硬度 邵D	固化能量 2mm, mj/cm ²	剪切强度 Mpa	产品特点
3512F	半透明液体	10000	60	2500	≥7	对玻璃、PC粘接力强 高低温冲击性能良好
3512	半透明液体	12000	70	2000	≥8	优异的耐湿热和高低温冲击 对多种塑料，玻璃，金属粘接力强



双组份丙烯酸酯结构粘接胶

产品特性

- ◆ 双组份室温固化、快速固化
- ◆ 快速定位、室温7-8分钟、50℃ 60s、80℃ 30s定位
- ◆ 优良的抗冲击性能和耐候性
- ◆ 对塑料、金属、玻璃、复合材料等有超高的粘接力
- ◆ 无卤环保产品

典型应用

交通车辆、笔记本电脑、手机等手持电子设备结构粘接

对快速定位、快速固化需求构件粘接

芯片与散热片导热结构粘接



技术参数

★ 双组份丙烯酸酯结构粘接胶技术参数

产品型号	颜色	体积混合比 A:B	密度 g/cm³	表干时间 min	硬度 邵D	拉伸强度 MPa	剪切强度 MPa	产品特点
1421	绿色	10:1	0.9	3-4	83	17	16	快速定位
1428	绿色	10:1	0.9	3-4	83	17	17	快速固化 粘接力强

瞬干胶

产品特性

- ◆ 单组份、中粘度、表面不敏感
- ◆ 难粘材料快速高强度粘接

典型应用

塑料、金属、陶瓷构件结构粘接

多孔性、酸性及吸附性惰性材料粘接



技术参数

★ 瞬干胶技术参数

产品型号	外 观	粘度 mPa·s	密度 g/cm³	闪点 (°C)	固定时间(s) 钢-钢	最大填充间隙 (mm)	室温下 全固时间(h)	剪切强度 MPa	产品特点
7401H	无色液体	90-120	1.1	80-93	5-15	0.15	24	16-23	快速定位
7406	无色液体	30-60	1.05	80-93	5-15	0.1	24	15-24	流动性好 粘接力强
7494B	黑色液体	150-220	1.05	93	5-20	0.05	24	18-24	中等粘度

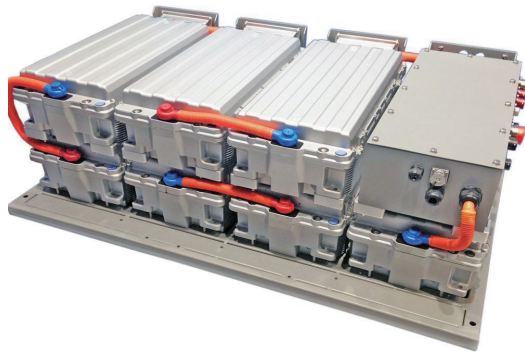
双组份聚氨酯结构粘接胶

产品特性

- ◆ 双组分室温固化
- ◆ 耐水、耐低温、不霉变、无毒
- ◆ 弹性适中、抗冲击耐久性能优异
- ◆ 对塑料、金属粘接性能优异
- ◆ 具有良好阻燃性、良好导热特性

典型应用

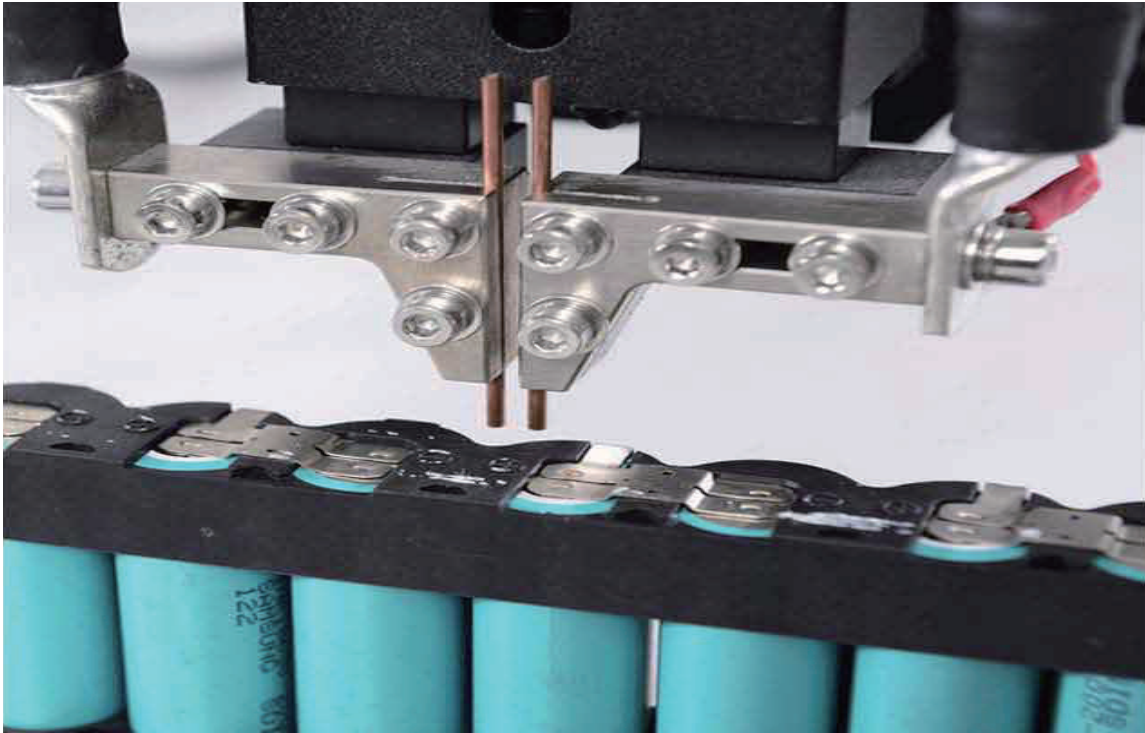
电子元器件固定
新能电池模组粘接、电池焊点保护、PET蓝膜粘接
电池模组与液冷板间结构粘接



技术参数

★ 双组份聚氨酯结构粘接胶技术参数

产品型号	颜色	混合比	密度 g/cm³	硬度 邵D	拉伸强度 MPa	剪切强度 MPa	工作温度 °C	产品特点
8626	乳白色	1:1	1.35	88	5	4.5	-40~105	柔韧型
8655	灰色	1:1	1.20	90	5	9	-40~65	阻燃结构型
8658	浅灰色	1:1	1.84	67	5	6	-40~80	阻燃导热型
8659	浅绿色	1:1	2.2	70	7	9.5	-40~80	阻燃导热型
8686	灰黑色	100:20	1.5	70	/	2.5	-40~90	阻燃导热型



三防胶

溶剂型产品特性

- ◆ 低气味、溶剂型
- ◆ 灵活工艺应用、优异储存稳定性
- ◆ 良好的介电性能
- ◆ 优异的耐环境老化性能



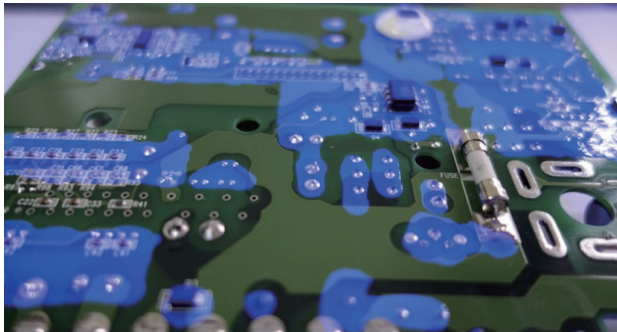
UV型产品特性

- ◆ 无溶剂、UV+湿气双固
- ◆ 良好的润湿、兼容性
- ◆ 耐腐蚀性极佳
- ◆ 优异的长期耐老化性



典型应用

家电（空调、冰箱、洗衣机）
汽车电子（电机电控、BMS、车灯）
工控（变频器、伺服）
储能（逆变器）



技术参数

★ 聚氨酯&有机硅&合成橡胶三防胶技术参数

产品型号	外观	典型黏度 mPa·s	固含量 %	表干时间 25℃/min	击穿电压 kV/mm	体积电阻率 Ω/cm	温度范围 ℃	可返工性
943201	透明棕黄	45	37%	10~15	≥150	≥10 ¹⁵	-65~130	固化后漆膜 可使用高效型 返修剂1060去除
943202	透明棕黄	100	43%	10~15	≥150	≥10 ¹⁵	-65~130	
943203	透明棕黄	500	47%	15~20	≥150	≥10 ¹⁵	-65~130	
941508	无色至淡黄色	900	70%	<30min	≥70	≥10 ¹⁵	-65~200	困难/物理清除
9415L8	无色至淡黄色	300	55%	<20min	≥70	≥10 ¹⁵	-65~200	
9415LV8	透明无色	900	40%	<25min	≥70	≥10 ¹⁵	-65~200	
941608	半透明液体	350	100%	≤8min	≥16	≥10 ¹⁵	-65~200	易返工去除
9417L5	透明至琥珀色液体	55	25%	<12min	≥30	≥10 ¹⁵	-65~130	
9435015	透明液体	55	25%	<8min	≥20	≥10 ¹⁶	-65~130	

★ UV固化三防胶技术参数

产品型号	外观	黏度25℃ mPa·s	固含量 %	固化能量 mJ/cm ²	击穿电压 kV/mm	体积电阻率 Ω·cm	温度范围 ℃	可返工性
361216	琥珀色透明	100	>99.5%	1-3	≥25	≥10 ¹⁴	-65~150	三防漆使用过程中 可使用清洗剂1050 进行清洁作业
3610H3	琥珀色透明	300	>99.5%	1-3	≥25	≥10 ¹⁴	-65~150	
3612H6	琥珀色透明	600	>99.5%	1-3	≥25	≥10 ¹⁴	-65~150	固化后漆膜 可使用高效型 返修剂1060去除